

SCHEMA TECNICA

# AC 100 ASPIRATORE INDUSTRIALE

## ASPIRATORI INDUSTRIALI AD ARIA COMPRESSA

L'**AC 100** è l'**aspiratore industriale** più **potente** della **serie AIR** presente nella **gamma Depureco**. Grazie al tubo di venturi ad **alte prestazioni** è possibile raggiungere l'impressionante depressione di **500 mBar**. L'**aspiratore industriale AC 100** lavora in tutte le condizioni: **polveri, solidi, trucioli, liquidi materiali difficili** con tubi lunghi anche diversi metri. Quest'**aspirapolvere** è dotato di un filtro a tasche in poliestere di 24.000 cm<sup>2</sup> certificato **Classe M dal BIA** (Berufsgenossenschaftliches Institut für Arbeitssicherheit) con **efficienza di filtrazione** di 1 µ. Il filtro può essere personalizzato a seconda della specifica applicazione. Su questo **modello d'aspiratori** sono disponibili **filtri antistatici** per evitare le cariche elettrostatiche, in **NOMEX** per resistere alle alte temperature (fino 250°C), **Teflonati** per lavorare con materiali bagnati e con trattamento in nanotecnologia **PTFE** per lavorare con le **polveri più difficili**. L'**aspiratore AC 100** è dotato di un sistema di **pulizia del filtro manuale** che grazie ad una pratica leva presente sul lato dell'aspiratore è possibile **scuotere il filtro** con facilità ed efficacia. Un pratico **contenitore** a sgancio su ruote permette di raccogliere il **materiale aspirato** e smaltirlo con praticità. Il contenitore può essere da 65 lt oppure da 100 lt di capacità; in entrambi i casi è dotato di supporto esterno rinforzato per le 4 ruote pivotanti al fine di poterlo **maneggiare in sicurezza** anche quando all'interno sono presenti diversi kg di materiale. Su richiesta è disponibile un kit che permette la movimentazione del contenitore con il muletto e conseguentemente il suo scarico a bascula.

**SUPERFICIE**  
24.000 cm<sup>2</sup>**CAPACITÀ**  
100 Lt

**HIGHLIGHTS**

**UNITÀ ASPIRANTE**

L'aspiratore è fornito del tubo di venturi. Questo dispositivo permette di generare una notevole aspirazione senza alcun tipo di movimento meccanico o componente elettrico.


**UNITÀ FILTRANTE**

La filtrazione è garantita da un filtro in poliestere. La forma a stella permette il passaggio dell'aria anche quando il filtro è sporco. Il tessuto del filtro è in classe M (BIA | En 60335-2-69). Questo significa che tutte le particelle fino a 1 micron vengono fermate dal filtro, in modo da proteggere l'unità aspirante e l'operatore accanto all'aspiratore.


**INGRESSO DEL MATERIALE**

Il bocchettone d'ingresso tangenziale è progettato per facilitare l'abbattimento del materiale aspirato nel contenitore. Un robusto ciclone metallico saldato dentro la camera di filtrazione permette di ridurre sensibilmente la velocità di ingresso del materiale facendolo cadere all'interno del contenitore. In questo modo si protegge il filtro minimizzando il rischio di intasamento.


**CONTENITORE**

Il materiale viene raccolto all'interno di un contenitore verniciato completo di maniglia in metallo che ne consente lo sgancio. Grazie alle 4 robuste ruote pivotanti, il contenitore può essere spostato con estrema facilità, per poi smaltire il materiale raccolto. Ogni ruota è rinforzata per garantire la massima stabilità durante il movimento.

**DATI TECNICI**
**MOTORE**

Tipologia	tubo di Venturi
Massimo vuoto	500mBar
Massima portata d'aria	480m3/h
Livello di rumorosità	70dB(A)
Pressione richiesta	6 - 8
Aria richiesta	1.233

**FILTRO PRIMARIO**

Tipologia	filtro stellare
Classe EN 60335-2-69	Classe M
Media	poliestere
Pulizia filtro	pulizia manuale

**MACCHINA**

Bocca aspirante	80Ø mm
Dimensioni	660 x 800mm
Altezza	1.200mm
Peso	62Kg

**OPZIONI**

**MEDIA FILTRANTE DISPONIBILE**



**ANT M**  
Filtro antistatico (Classe M EN 60335-2-69)



**BFL**  
Filtro classe M 38.000 cm<sup>2</sup>



**MTF**  
Filtro teflonato (Classe M EN 60335-2-69)



**NOMEX**  
Filtro resistente 250° Celsius



**PTFE**  
Filtro PTFE (Classe M EN 60335-2-69)



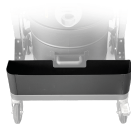
**PTFE ANT**  
Filtro PTFE antistatico (Classe M EN 60335-2-69)



**HEPA 14**  
Filtro assoluto (EN 1822)  
28.000 cm<sup>2</sup> superficie filtrante  
Classe H14 (EN 1822)  
Fibra di vetro

**OPZIONI**

**ALTRE OPZIONI**



**AB**  
Cassetta porta accessori



**BX**  
Contenitore in acciaio INOX AISI 304



**BX**  
Camera e contenitore acciaio INOX AISI 304



**GRD**  
Messa a terra



**LP**  
Sistema di raccolta a rotolo continuo Endless Bag  
Sistema insaccamento Longopac

**ACCESSORI**



**P00278**  
**TERMINALE IN ACCIAIO Ø 80/50MM**  
Riduzione per innesto rapido aspiratore in acciaio zincato diametro 80/50 mm



**P00278**  
**TERMINALE IN ACCIAIO Ø 80/50MM**  
Riduzione per innesto rapido aspiratore in acciaio zincato diametro 80/50 mm



**P00278**  
**TERMINALE IN ACCIAIO Ø 80/50MM**  
Riduzione per innesto rapido aspiratore in acciaio zincato diametro 80/50 mm



**P00278**  
**TERMINALE IN ACCIAIO Ø 80/50MM**  
Riduzione per innesto rapido aspiratore in acciaio zincato diametro 80/50 mm