

SCHEDA TECNICA

BL 45 Z22 I13D

ASPIRATORE INDUSTRIALE

ASPIRATORI INDUSTRIALI ATEX ED ACD

L'aspiratore industriale BL 45 Z22, è un [aspiratore industriale](#) compatto, certificato ATEX, della gamma Depureco. L'aspirazione avviene grazie a un motore Brushless ad alte prestazioni che garantisce silenziosità e potenza. L'aspiratore industriale BL 45 Z22 dispone di un filtro ad ampia superficie, (35.000 cm²) certificato in classe M, con un'efficienza di filtrazione fino ad 1 micron. Su richiesta è possibile installare un filtro assoluto H14 per aspirare anche le polveri più sottili. La camera filtrante è in acciaio inox AISI 304 di serie. La pulizia del filtro è prevista tramite un comodo scuotitore manuale molto robusto ed efficace. Il materiale di quest'aspirapolvere viene raccolto in un contenitore in acciaio inox AISI 304 con capacità di 45Lt.

**POTENZA**
1,1 kW**SUPERFICIE**
15.000 cm²**CAPACITÀ**
45 Lt

HIGHLIGHTS
UNITÀ ASPIRANTE


L'unità aspirante è un potente motore Brushless, adatto al lavoro in continuo. Sulla testa dell'aspiratore sono installati due filtri: uno a protezione del motore e l'altro posizionato sull'uscita dell'aria. L'aria che fuoriesce è totalmente priva di carbonio.

UNITÀ FILTRANTE


Il filtro principale è costituito da robusto poliestere antistatico. All'interno del tessuto è presente una rete conduttiva che evita qualsiasi carica elettrostatica. La forma a stella permette di avere un'ampia superficie filtrante in uno spazio compatto e di garantire il passaggio dell'aria anche quando il filtro è sporco. Il tessuto del filtro è in classe M (BIA | EN 60335-2 -69). Questo significa che tutte le particelle fino a 1 micron vengono fermate dal filtro, in modo da proteggere il motore e l'operatore.

SCUOTIFILTRO MANUALE


Su un lato della camera è presente uno scuotifiltro manuale ergonomico che consente di pulire il filtro facilmente e rapidamente rimuovendone polvere e detriti dalla superficie. Grazie a questo intelligente sistema di pulizia, l'operatore può continuare a lavorare senza cambiare o lavare il filtro.

CONTENITORE


Il materiale viene raccolto all'interno di un contenitore in acciaio inox AISI 304 completo di maniglia in metallo che ne consente lo sgancio, per evitare ogni scintilla che potrebbe essere generata dalla carica elettrostatica. Grazie alle 4 robuste ruote pivotanti, il contenitore può essere spostato con estrema facilità, per poi smaltire il materiale raccolto.

DATI TECNICI
MOTORE

Tipologia	brushless
Marcatura ATEX	II 3 D Ex htc IIB T140°C Dc
Voltaggio	110/230V
Massimo vuoto	230mBar
Massima portata d'aria	220m3/h
Livello di rumorosità	72dB(A)
Frequenza	50/60Hz
Potenza	1,5HP

FILTRO PRIMARIO

Tipologia	filtro stellare
Classe EN 60335-2-69	Classe M
Media	poliestere antistatico
Pulizia filtro	scuotifiltro manuale

MACCHINA

Bocca aspirante	70Ø mm
Dimensioni	550 x 620mm
Altezza	1.303mm
Peso	45Kg

OPZIONI



MEDIA FILTRANTE DISPONIBILE



PTFE ANT

Filtro PTFE antistatico (Classe M EN 60335-2-69)

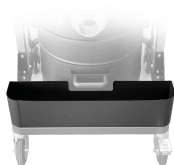


HEPA 14

Filtro assoluto (EN 1822)
22.000 cm² superficie filtrante
Classe H14 (EN 1822)
Fibra di vetro

OPZIONI

ALTRE OPZIONI



AB

Cassetta porta accessori



GX

Camera e contenitore acciaio INOX AISI 304

ACCESSORI



P13641

STARTER KIT ANTISTATICO Ø 40MM

Kit base di accessori antistatici per applicazione con aspiratore ATEX in diametro 40 mm



P13641

STARTER KIT ANTISTATICO Ø 40MM

Kit base di accessori antistatici per applicazione con aspiratore ATEX in diametro 40 mm



P13641

STARTER KIT ANTISTATICO Ø 40MM

Kit base di accessori antistatici per applicazione con aspiratore ATEX in diametro 40 mm