

## SCHEDA TECNICA

# BL 45 JC Z22 I13D

## ASPIRATORE

## INDUSTRIALE

---

### ASPIRATORI INDUSTRIALI ATEX ED ACD

---

Il **BL 45 JC Z22** è un [aspiratore industriale](#) certificato **ATEX Z22**. L'aspirazione avviene grazie a un motore **Brushless** ad alte prestazioni che garantisce silenziosità e potenza. L'**aspiratore industriale BL 45 JC Z22** dispone di un filtro di ampia superficie, (35.000 cm<sup>2</sup>) certificato in **classe M**, con un'**efficienza di filtrazione** fino ad 1 micron. Su richiesta è possibile installare un **filtro assoluto H14** per aspirare anche le **polveri più sottili**. Su questo **aspirapolvere**, è presente un **sistema di pulizia filtro semiautomatico JetClean®** che permette di **pulire il filtro** senza dover fermare l'aspirazione. Il materiale viene raccolto in un **contenitore** in acciaio inox **AISI 304**, su ruote, con capacità di 45 Lt.



**POTENZA**  
1,1 kW



**SUPERFICIE**  
35.000 cm<sup>2</sup>



**CAPACITÀ**  
45 Lt

**HIGHLIGHTS**

**UNITÀ ASPIRANTE**

L'unità aspirante è un potente motore Brushless, adatto al lavoro in continuo. Sulla testa dell'aspiratore sono installati due filtri: uno a protezione del motore e l'altro posizionato sull'uscita dell'aria. L'aria che fuoriesce è totalmente priva di carbonio.


**UNITÀ FILTRANTE**

La filtrazione è garantita da un robusto filtro cartuccia in poliestere. La cartuccia è stata realizzata per mantenere un'ampia superficie filtrante (40.000 cm<sup>2</sup>) in uno spazio compatto. In questo modo l'aria può passare attraverso anche quando il filtro è sporco. Il filtro è certificato in classe M (BIA | EN 60335-2-69) e arresta le particelle fino a 1 micron, preservando i motori e l'operatore.


**SISTEMA DI PULIZIA FILTRO JETCLEAN®**

L'aspiratore è dotato di un nuovo sistema di pulizia filtro chiamato JetClean® progettato da Depureco. Grazie alla diversa pressione tra l'esterno e l'interno dell'aspiratore, il sistema genera un flusso d'aria che attraversando la cartuccia stacca la polvere dalla superficie del filtro. È un modo rapido ed efficiente per mantenere pulito il filtro durante il lavoro, senza fermare l'aspirazione.


**CONTENITORE**

Il materiale viene raccolto all'interno di un contenitore in acciaio inox AISI 304 completo di maniglia in metallo che ne consente lo sgancio, per evitare ogni scintilla che potrebbe essere generata dalla carica elettrostatica. Grazie alle 4 robuste ruote pivotanti, il contenitore può essere spostato con estrema facilità, per poi smaltire il materiale raccolto.

**DATI TECNICI**
**MOTORE**

Tipologia	brushless
Marcatura ATEX	II 3 D Ex htc IIIB T140°C Dc
Voltaggio	110/230V
Massimo vuoto	230mBar
Massima portata d'aria	220m3/h
Livello di rumorosità	72dB(A)
Frequenza	50/60Hz
Potenza	1,5HP

**FILTRO PRIMARIO**

Tipologia	cartuccia
Diametro	305mm
Classe EN 60335-2-69	Classe M
Media	poliestere antistatico
Pulizia filtro	Jet Clean

**MACCHINA**

Bocca aspirante	50Ø mm
Dimensioni	516 x 545mm
Altezza	1.303mm
Peso	45Kg

**OPZIONI**



**MEDIA FILTRANTE DISPONIBILE**

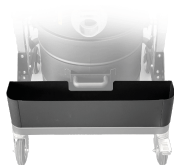


**HEPA 14**

Filtro assoluto (EN 1822)  
22.000 cm<sup>2</sup> superficie filtrante  
Classe H14 (EN 1822)  
Fibra di vetro

**OPZIONI**

**ALTRE OPZIONI**



**AB**

Cassetta porta accessori



**BX**

Contenitore in acciaio INOX AISI 304

**ACCESSORI**



**P13641**

**STARTER KIT ANTISTATICO Ø 40MM**

Kit base di accessori antistatici per applicazione con aspiratore ATEX in diametro 40 mm



**P13641**

**STARTER KIT ANTISTATICO Ø 40MM**

Kit base di accessori antistatici per applicazione con aspiratore ATEX in diametro 40 mm



**P13641**

**STARTER KIT ANTISTATICO Ø 40MM**

Kit base di accessori antistatici per applicazione con aspiratore ATEX in diametro 40 mm