

## SCHEDA TECNICA

# MINIBULL ASPIRAPOLVERE INDUSTRIALE SENZA SACCO

---

**ASPIRATORI INDUSTRIALI WET&DRY MONOFASE**

---

Il Minibull è un [aspiratore industriale](#) potente e versatile, utile per diverse applicazioni professionali. Quest'aspirapolvere è dotato di **due motori By-Pass** che lavorando in parallelo garantendo il massimo delle **prestazioni di aspirazione**. Il filtro è in robusto poliestere di **Classe M** (efficienza di filtrazione 1 $\mu$ ) per fermare anche le **polveri fini**. Su questo modello è possibile installare un filtro differente a seconda dell'applicazione. Sono infatti disponibili filtri in **Teflon idrorepellenti**, **Nomex** che resistono a temperature fino ai 250° C, filtri con trattamento in **PTFE** per le polveri più **impaccanti e difficili**.

Quest'**aspirapolvere industriale** è dotato di un capiente **contenitore** a sgancio da 45 Lt pensato per essere utilizzato **senza sacco** che permette di svuotare facilmente il materiale aspirato. È in ogni caso possibile l'utilizzo di sacchetti di raccolta usa e getta. Nel contenitore si può predisporre un sistema galleggiante per **aspirare liquidi** in totale **sicurezza**.

**POTENZA**  
2,6 kW**SUPERFICIE**  
15.000 cm<sup>2</sup>**CAPACITÀ**  
45 Lt

**DATI TECNICI****MOTORE**

Tipologia	by-pass
Voltaggio	230V
Massimo vuoto	250mBar
Massima portata d'aria	380m <sup>3</sup> /h
Livello di rumorosità	72dB(A)
Motori	2
Frequenza	50/60Hz
Potenza	3,5HP

**FILTRO PRIMARIO**

Tipologia	filtro stellare
Classe EN 60335-2-69	Classe M
Media	poliestere
Pulizia filtro	pulizia manuale

**MACCHINA**

Bocca aspirante	70Ø mm
Dimensioni	550 x 620mm
Altezza	1.240mm
Peso	45Kg

**OPZIONI**

**MEDIA FILTRANTE DISPONIBILE**



**ANT M**  
Filtro antistatico (Classe M EN 60335-2-69)



**MTF**  
Filtro teflonato (Classe M EN 60335-2-69)



**NOMEX**  
Filtro resistente 250° Celsius



**PTFE**  
Filtro PTFE (Classe M EN 60335-2-69)



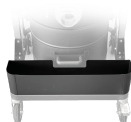
**PTFE ANT**  
Filtro PTFE antistatico (Classe M EN 60335-2-69)



**HEPA 14**  
Filtro assoluto (EN 1822)  
22.000 cm<sup>2</sup> superficie filtrante  
Classe H14 (EN 1822)  
Fibra di vetro

**OPZIONI**

**ALTRE OPZIONI**



**AB**  
Cassetta porta accessori



**BX**  
Contenitore in acciaio INOX AISI 304



**GX**  
Camera e contenitore acciaio INOX AISI 304



**FLT**  
Dispositivo galleggiante per liquidi



**GRD**  
Messa a terra



**KDP**  
KIT differenziale di pressione per insaccamento



**RC**  
Controllo remoto 24 V ON/OFF



**RUOTE**  
Ruote antitraccia pivotanti



**COSTRUZIONE IN ACCIAIO**  
Robusta costruzione in acciaio verniciato industriale



**RUOTA CON FRENO**  
Ruota antitraccia con freno integrato



**CAVO DI ALIMENTAZIONE**

**ACCESSORI**



**P11792**  
**SPAZZOLA FISSA WET & DRY Ø 40MM**  
Accessorio fisso wet & dry con connessione a tubo flessibile D50 mm



**P11792**  
**SPAZZOLA FISSA WET & DRY Ø 40MM**  
Accessorio fisso wet & dry con connessione a tubo flessibile D50 mm



**P11792**  
**SPAZZOLA FISSA WET & DRY Ø 40MM**  
Accessorio fisso wet & dry con connessione a tubo flessibile D50 mm



**P11792**  
**SPAZZOLA FISSA WET & DRY Ø 40MM**  
Accessorio fisso wet & dry con connessione a tubo flessibile D50 mm