

SCHEDA TECNICA

M100 LP ASPIRATORE INDUSTRIALE

ASPIRATORI INDUSTRIALI WET&DRY MONOFASE

Il **M100 LP** è l'**aspiratore industriale** più potente della serie monofase presente nella gamma di Depureco. Grazie ai **3 motori By-Pass** è possibile raggiungere l'impressionante potenza di **3,9 kW**. L'aspiratore industriale M 100 LP lavora in tutte le condizioni: **polveri, trucioli, liquidi materiali difficili** con tubi lunghi anche diversi metri. Di serie quest'**aspirapolvere** è dotato con un filtro a tasche in poliestere di 24.000 cm² certificato **Classe M dal BIA** (Berufsgenossenschaftliches Institut für Arbeitssicherheit) con un'**efficienza di filtrazione** di 1 µ. Il filtro può essere personalizzato a seconda della specifica applicazione. Sono disponibili **filtri antistatici** per evitare le cariche elettrostatiche, in **NOMEX** per resistere alle alte temperature (fino 250°C), **Teflonati** per lavorare con materiali bagnati e con trattamento in nanotecnologia **PTFE** per lavorare con le **polveri più difficili**. L'aspiratore industriale è dotato di un **sistema di pulizia del filtro manuale** che grazie ad una pratica leva presente sul lato dell'aspiratore è possibile scuotere il filtro con facilità ed efficacia. L'**aspirapolvere M100 LP** è dotato di un **sistema Longopac** dove il materiale aspirato viene automaticamente insaccato. Il prodotto cade automaticamente in un sacco a perdere in plastica trasparente ad **alta resistenza**. Il volume del sacco viene deciso dall'operatore che lo andrà a sigillare e tagliare senza avere contatto con il materiale aspirato. Questo permette di poter lavorare con **polveri fini e pericolosi** garantendo la **sicurezza** dell'operatore.



POTENZA
3,9 kW



SUPERFICIE
24.000 cm²



CAPACITÀ
Longopac

HIGHLIGHTS
UNITÀ ASPIRANTE


L'aspirazione è fornita da 3 motori by-pass. Ogni motore è gestito da un interruttore indipendente che consente all'operatore di controllare le prestazioni di aspirazione. I motori si trovano in un robusto involucro, con una spugna isolante per mantenere un basso livello di rumorosità.

UNITÀ FILTRANTE


La filtrazione è garantita da un filtro in poliestere. La forma a stella permette il passaggio dell'aria anche quando il filtro è sporco. Il tessuto del filtro è in classe M (BIA | EN 60335-2-69). Questo significa che tutte le particelle fino a 1 micron vengono fermate dal filtro, in modo da proteggere i motori e l'operatore.

SCUOTIFILTRO MANUALE


Su un lato della camera è presente uno scuotifiltro manuale ergonomico che consente di pulire il filtro facilmente e rapidamente, rimuovendo polvere e detriti dalla superficie del filtro. Grazie a questo intelligente sistema di pulizia, l'operatore può continuare a lavorare senza cambiare o lavare il filtro.

LONGOPAC®


Il materiale viene raccolto all'interno di un robusto sacco di plastica chiamato Longopac® lungo 20 mt. Il sacco viene arrotolato al di sotto della camera ed è adattabile ad ogni esigenza. L'operatore, una volta riempitosi il sacco, può chiuderlo al di sopra del materiale aspirato caduto automaticamente al suo interno, sigillarlo, tagliare il segmento di sacco con i detriti e disfarsene in totale sicurezza, senza che vi sia contatto tra operatore e materiale.

DATI TECNICI
MOTORE

Tipologia	by-pass
Voltaggio	230V
Massimo vuoto	250mBar
Massima portata d'aria	570m3/h
Livello di rumorosità	72dB(A)
Motori	3
Frequenza	50/60Hz
Potenza	5,2HP

FILTRO PRIMARIO

Tipologia	filtro stellare
Classe EN 60335-2-69	Classe M
Media	poliestere antistatico
Pulizia filtro	pulizia manuale

MACCHINA

Bocca aspirante	70Ø mm
Dimensioni	660 x 800mm
Altezza	1.515mm
Peso	70Kg

OPZIONI

MEDIA FILTRANTE DISPONIBILE



ANT M
Filtro antistatico (Classe M EN 60335-2-69)



BFL
Filtro classe M 38.000 cm²



MTF
Filtro teflonato (Classe M EN 60335-2-69)



NOMEX
Filtro resistente 250° Celsius



PTFE
Filtro PTFE (Classe M EN 60335-2-69)



PTFE ANT
Filtro PTFE antistatico (Classe M EN 60335-2-69)



HEPA 14
Filtro assoluto (EN 1822)
28.000 cm² superficie filtrante
Classe H14 (EN 1822)
Fibra di vetro

OPZIONI

SISTEMI DI PULIZIA FILTRO DISPONIBILI



COM
Compressore a bordo
Compressore montato su carenatura posteriore



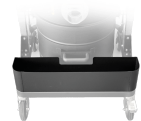
SP
Pulizia cartucce in controcorrente d'aria
Filtro antistatico classe M (EN 60335-2-69)
3 Cartucce poliestere antistatico
9 m² superficie filtrante

OPZIONI

ALTRE OPZIONI



100 LT
Contentore 100 Lt.



AB
Cassetta porta accessori



BX
Contentore in acciaio INOX AISI 304



GX
Camera e contenitore acciaio INOX AISI 304



TX
Contentore camera e struttura in acciaio INOX AISI 304



FLT
Dispositivo galleggiante per liquidi



GRD
Messa a terra



KDP
KIT differenziale di pressione per insaccamento



EFFETTO CICLONICO
Bocca aspirante tangenziale + ciclone



RC SCHUKO
Controllo remoto da elettroutensile (MAX 2000 W)

ACCESSORI



P00327
SPAZZOLA FISSA WET & DRY Ø 50MM
Accessorio fisso wet & dry con connessione a tubo flessibile D50 mm



P00327
SPAZZOLA FISSA WET & DRY Ø 50MM
Accessorio fisso wet & dry con connessione a tubo flessibile D50 mm



P00327
SPAZZOLA FISSA WET & DRY Ø 50MM
Accessorio fisso wet & dry con connessione a tubo flessibile D50 mm



P00327
SPAZZOLA FISSA WET & DRY Ø 50MM
Accessorio fisso wet & dry con connessione a tubo flessibile D50 mm