

SCHEDA TECNICA

M65/100 ASPIRATORE INDUSTRIALE

ASPIRATORI INDUSTRIALI WET&DRY MONOFASE

L' **M65/100** è l'**aspiratore industriale** più **potente** della **serie monofase** presente nella gamma di **Depureco**. Grazie ai **3 motori By-Pass** è possibile raggiungere l'impressionante potenza di **3,9 kW**. L'aspiratore industriale M65/100 lavora in tutte le condizioni: **polveri, trucioli, liquidi materiali difficili** con tubi lunghi anche di diversi metri. Di serie quest'**aspirapolvere** è dotato con un filtro a tasche in poliestere di 24.000 cm² certificato **Classe M dal BIA** (Berufsgenossenschaftliches Institut für Arbeitssicherheit) con **efficienza di filtrazione** di 1 µ. Il filtro può essere personalizzato a seconda della specifica applicazione. Sono disponibili **filtri antistatici** per evitare le cariche elettrostatiche, in **NOMEX** per resistere alle alte temperature (fino 250°C), **teflonati** per lavorare con materiali bagnati e con trattamento in nanotecnologia **PTFE** per lavorare con le **polveri più difficili**. L'aspiratore industriale è dotato di un **sistema di pulizia del filtro manuale** che grazie ad una pratica leva presente sul lato dell'aspiratore è possibile scuotere il filtro con facilità ed efficacia. L'**aspirapolvere M65/100** è dotato di un pratico **contenitore** a sgancio su ruote che permette di raccogliere il materiale aspirato e smaltirlo con praticità. Il contenitore può essere da 65 Lt oppure da 100 Lt; in entrambi i casi è dotato di supporto esterno rinforzato per le 4 ruote pivotanti al fine di poterlo **maneggiare in sicurezza** anche quando all'interno sono presenti diversi kg di materiale. Su richiesta è disponibile un kit che permette la movimentazione del contenitore con il muletto e conseguentemente il suo scarico a bascula. Nel caso in cui si voglia usare un insaccamento diretto è disponibile la versione **M100 Longopac**.



POTENZA
3,9 kW



SUPERFICIE
24.000 cm²



CAPACITÀ
65/100 Lt

HIGHLIGHTS

UNITÀ ASPIRANTE

L'aspirazione è fornita da 3 motori by-pass. Ogni motore è gestito da un interruttore indipendente che consente all'operatore di controllare le prestazioni di aspirazione. I motori si trovano all'interno di un robusto involucro, con una spugna isolante per mantenere un basso livello di rumorosità.


CONTENITORE

Il materiale viene raccolto all'interno di un contenitore verniciato completo di maniglia in metallo che ne consente lo sgancio. Grazie alle 4 robuste ruote pivotanti, il contenitore può essere spostato con estrema facilità, per poi smaltire il materiale raccolto. Ogni ruota è rinforzata per garantire la massima stabilità durante il movimento.


UNITÀ FILTRANTE

La filtrazione è garantita da un filtro in poliestere. La forma a stella permette il passaggio dell'aria anche quando il filtro è sporco. Il tessuto del filtro è in classe M (BIA | EN 60335-2-69). Questo significa che tutte le particelle fino a 1 micron vengono fermate dal filtro, in modo da proteggere i motori e l'operatore.


SCUOTIFILTRO MANUALE

Su un lato della camera è presente uno scuotifiltro manuale ergonomico che consente di pulire il filtro facilmente e rapidamente, rimuovendo polvere e detriti dalla superficie del filtro. Grazie a questo intelligente sistema di pulizia, l'operatore può continuare a lavorare senza cambiare o lavare il filtro.

DATI TECNICI
MOTORE

Tipologia	by-pass
Voltaggio	230V
Massimo vuoto	250mBar
Massima portata d'aria	570m3/h
Livello di rumorosità	72dB(A)
Motori	3
Frequenza	50/60Hz
Potenza	5,2HP

FILTRO PRIMARIO

Tipologia	filtro stellare
Classe EN 60335-2-69	Classe M
Media	poliestere
Pulizia filtro	pulizia manuale

MACCHINA

Bocca aspirante	70Ø mm
Dimensioni	660 x 800mm
Altezza	1.3001.515mm
Peso	80Kg

OPZIONI

MEDIA FILTRANTE DISPONIBILE



ANT M
Filtro antistatico (Classe M EN 60335-2-69)



BFL
Filtro classe M 38.000 cm²



MTF
Filtro teflonato (Classe M EN 60335-2-69)



NOMEX
Filtro resistente 250° Celsius



PTFE
Filtro PTFE (Classe M EN 60335-2-69)



PTFE ANT
Filtro PTFE antistatico (Classe M EN 60335-2-69)



HEPA 14
Filtro assoluto (EN 1822)
28.000 cm² superficie filtrante
Classe H14 (EN 1822)
Fibra di vetro

OPZIONI

SISTEMI DI PULIZIA FILTRO DISPONIBILI



COM
Compressore a bordo
Compressore montato su carenatura posteriore



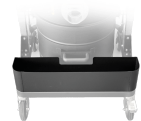
SP
Pulizia cartucce in controcorrente d'aria
Filtro antistatico classe M (EN 60335-2-69)
3 Cartucce poliestere antistatico
9 m² superficie filtrante

OPZIONI

ALTRE OPZIONI



100 LT
Contentore 100 lt.



AB
Cassetta porta accessori



BX
Contentore in acciaio INOX AISI 304



GX
Camera e contenitore acciaio INOX AISI 304



TX
Contentore camera e struttura in acciaio INOX AISI 304



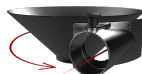
FLT
Dispositivo galleggiante per liquidi



GRD
Messa a terra



KDP
KIT differenziale di pressione per insaccamento



EFFETTO CICLONICO
Bocca aspirante tangenziale + ciclone



RC SCHUKO
Controllo remoto da elettroutensile (MAX 2000 W)

ACCESSORI



P00327
SPAZZOLA FISSA WET & DRY Ø 50MM
Accessorio fisso wet & dry con connessione a tubo flessibile D50 mm



P00327
SPAZZOLA FISSA WET & DRY Ø 50MM
Accessorio fisso wet & dry con connessione a tubo flessibile D50 mm



P00327
SPAZZOLA FISSA WET & DRY Ø 50MM
Accessorio fisso wet & dry con connessione a tubo flessibile D50 mm



P00327
SPAZZOLA FISSA WET & DRY Ø 50MM
Accessorio fisso wet & dry con connessione a tubo flessibile D50 mm