

## SCHEDA TECNICA

# M100 JET CLEAN® LP ASPIRATORE INDUSTRIALE CICLONICO

## ASPIRATORI INDUSTRIALI WET&DRY MONOFASE

Il **M100 Jet Clean® LP** è l'[aspiratore industriale](#) ciclonico più potente della serie monofase presente nella gamma di Depureco. Grazie ai 3 motori By-Pass è possibile raggiungere l'impressionante potenza di 3,9 kW. L'aspiratore industriale M65/100 Jet Clean® lavora in tutte le condizioni: polveri, trucioli, liquidi materiali difficili con tubi lunghi anche di diversi metri. Di serie quest'aspirapolvere è dotato con un filtro PTFE di 35.000 cm<sup>2</sup> certificato Classe M dal BIA (Berufsgenossenschaftliches Institut für Arbeitssicherheit) con efficienza di filtrazione di 1 µ. Il sistema di pulizia filtro JetClean® permette di pulire il filtro utilizzando il differenziale di pressione tra l'interno e l'esterno dell'aspiratore. L'ingresso tangenziale e la camicia di protezione della cartuccia filtrante permettono di sfruttare l'effetto ciclonico della polvere per rallentarla e farla cadere all'interno del contenitore, proteggendo il filtro. L'**aspirapolvere M100 Jet Clean® LP** è dotato di un **sistema Longopac** dove il materiale aspirato viene automaticamente insaccato. Il prodotto cade automaticamente in un sacco a perdere in plastica trasparente ad **alta resistenza**. Il volume del sacco viene deciso dall'operatore che lo andrà a sigillare e tagliare senza avere contatto con il materiale aspirato. Questo permette di poter lavorare con **polveri fini e pericolosi** garantendo la **sicurezza** dell'operatore.



**POTENZA**  
3,9 kW



**SUPERFICIE**  
35.000 cm<sup>2</sup>



**CAPACITÀ**  
Longopac Lt

**HIGHLIGHTS**
**UNITÀ ASPIRANTE**


L'aspirazione è fornita da 3 motori by-pass. Ogni motore è gestito da un interruttore indipendente che consente all'operatore di controllare le prestazioni di aspirazione. I motori si trovano in un robusto involucro, con una spugna isolante per mantenere un basso livello di rumorosità.

**FILTRO CLASSE M**


La filtrazione è garantita da un robusto filtro a cartuccia in poliestere. La cartuccia è stata realizzata per mantenere un'ampia superficie filtrante (35.000 cm<sup>2</sup> in uno spazio compatto. In questo modo l'aria può passare anche quando il filtro è sporco. Il filtro è certificato in classe M (BIA | EN 60335-2-69) e arresta le particelle fino a 1 micron, preservando i motori e l'operatore.

**SISTEMA DI PULIZIA FILTRO JET CLEAN**


L'aspiratore è dotato di un nuovo sistema di pulizia filtro chiamato Jet Clean® progettato da Depureco. Grazie alla diversa pressione tra l'esterno e l'interno dell'aspirapolvere, il sistema genera un flusso d'aria che attraversando la cartuccia stacca la polvere dalla superficie del filtro. È un modo rapido ed efficace per mantenere pulito il filtro durante il lavoro, senza fermare l'aspirazione.

**LONGOPAC®**


Il materiale viene raccolto all'interno di un robusto sacco di plastica chiamato Longopac® lungo 20 mt. Il sacco viene arrotolato al di sotto della camera ed è adattabile ad ogni esigenza. L'operatore, una volta riempitosi il sacco, può chiuderlo al di sopra del materiale aspirato caduto automaticamente al suo interno, sigillarlo, tagliare il segmento di sacco con i detriti e disfarsene in totale sicurezza, senza che vi sia contatto tra operatore e materiale.

**DATI TECNICI**
**MOTORE**

Tipologia	by-pass
Voltaggio	230V
Massimo vuoto	250mBar
Massima portata d'aria	570m <sup>3</sup> /h
Livello di rumorosità	72dB(A)
Motori	3
Frequenza	50/60Hz
Potenza	5,2HP

**FILTRO PRIMARIO**

Tipologia	cartuccia
Classe EN 60335-2-69	Classe M
Media	PTFE
Pulizia filtro	Jet Clean
Efficienza filtrante (IFA)	IFABGIA M-PES

**MACCHINA**

Bocca aspirante	70Ø mm
Dimensioni	660 x 800mm
Altezza	1.515mm
Peso	70Kg

**OPZIONI**



**MEDIA FILTRANTE DISPONIBILE**



**HEPA 14**

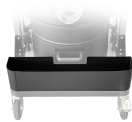
Filtro assoluto (EN 1822)  
28.000 cm<sup>2</sup> superficie filtrante  
Classe H14 (EN 1822)  
Fibra di vetro

**OPZIONI**

**ALTRE OPZIONI**



**100 LT**  
Contenitore 100 lt.



**AB**  
Cassetta porta accessori



**BX**  
Contenitore in acciaio INOX AISI 304



**GRD**  
Messa a terra



**KDP**  
KIT differenziale di pressione per insaccamento



**LP**  
Sistema di raccolta a rotolo continuo Endless Bag  
Sistema insaccamento Longopac



**SD**  
Ghigliottina



**RC SCHUKO**  
Controllo remoto da elettroutensile (MAX 2000 W)

**ACCESSORI**



**P00327**  
**SPAZZOLA FISSA WET & DRY Ø 50MM**  
Accessorio fisso wet & dry con connessione a tubo flessibile D50 mm



**P00327**  
**SPAZZOLA FISSA WET & DRY Ø 50MM**  
Accessorio fisso wet & dry con connessione a tubo flessibile D50 mm



**P00327**  
**SPAZZOLA FISSA WET & DRY Ø 50MM**  
Accessorio fisso wet & dry con connessione a tubo flessibile D50 mm