

SCHEDA TECNICA

MINI AIR 2 V

ASPIRATORE INDUSTRIALE

ASPIRATORI INDUSTRIALI AD ARIA COMPRESSA

Il **Miniair** è un [aspiratore industriale](#) potente e versatile, utile per diverse applicazioni industriali dove è necessario utilizzare l'aria compressa. Quest'**aspirapolvere** è dotato di **2 eiettori** che lavorando in parallelo garantendo il massimo delle **prestazioni**. Ciascun eiettore è regolabile per fornire più portata d'aria o più depressione a seconda dell'applicazione. L'**aspiratore Miniair** di **Depureco** è equipaggiato con un filtro in robusto poliestere **Classe M** (efficienza di filtrazione 1 μ) per fermare anche le **polveri fini**. Su questo modello è possibile installare un filtro differente a seconda dell'applicazione. Su questo **modello d'aspiratori** sono disponibili filtri in **Teflon** idrorepellenti, **Nomex** che resisitono a temperature fino ai 250° C, filtri con trattamento in **PTFE** per le **polveri più difficili**. L'**aspirapolvere industriale Miniair** è dotato di un capiente **contenitore** a sgancio da 45 Lt permette di svuotare facilmente il **materiale aspirato**. È possibile anche usare dei sacchetti di raccolta usa e getta. Nel contenitore si può predisporre un sistema galleggiante per **aspirare liquidi** in totale **sicurezza**.



SUPERFICIE
15.000 cm²



CAPACITÀ
45 Lt

HIGHLIGHTS

UNITÀ ASPIRANTE

L'aspiratore è dotato di due eiettori i quali generano, senza l'impiego di elementi meccanici, una notevole depressione all'interno della camera, rendendo così possibile l'aspirazione.


UNITÀ FILTRANTE

La filtrazione è garantita da un filtro in poliestere. La forma a stella permette di avere un'ampia superficie filtrante in uno spazio compatto e garantisce il passaggio dell'aria anche quando il filtro è sporco. Il tessuto del filtro è in classe M (BIA | EN 60335-2-69). Questo significa che tutte le particelle fino a 1 micron vengono fermate dal filtro, in modo da proteggere l'unità aspirante e l'operatore.


SCUOTIFILTRO MANUALE

Su un lato della camera è presente uno scuotifiltro manuale ergonomico che consente di pulire il filtro facilmente e rapidamente, rimuovendo polvere e detriti dalla superficie del filtro. Grazie a questo intelligente sistema di pulizia, l'operatore può continuare a lavorare senza cambiare o lavare il filtro.


CONTENITORE

Il materiale viene raccolto all'interno di un contenitore in acciaio inox AISI 304, completo di maniglia in metallo che ne consente lo sgancio, per evitare ogni scintilla che potrebbe essere generata dalla carica elettrostatica. Grazie alle 4 robuste ruote pivotanti, il contenitore può essere spostato con estrema facilità, per poi smaltire il materiale raccolto. Ogni ruota è rinforzata per garantire la massima stabilità durante il movimento.

DATI TECNICI
MOTORE

Tipologia	eiettori
Massimo vuoto	500mBar
Massima portata d'aria	250m3/h
Livello di rumorosità	78dB(A)
Pressione richiesta	6 - 8
Eiettori	2
Aria richiesta	2.500

FILTRO PRIMARIO

Tipologia	filtro stellare
Classe EN 60335-2-69	Classe M
Media	poliestere
Pulizia filtro	pulizia manuale

MACCHINA

Bocca aspirante	70Ø mm
Dimensioni	550 x 620mm
Altezza	1.150mm
Peso	40Kg

OPZIONI

MEDIA FILTRANTE DISPONIBILE



ANT M
Filtro antistatico (Classe M EN 60335-2-69)



MTF
Filtro teflonato (Classe M EN 60335-2-69)



NOMEX
Filtro resistente 250° Celsius



PTFE
Filtro PTFE (Classe M EN 60335-2-69)



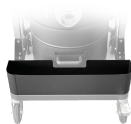
PTFE ANT
Filtro PTFE antistatico (Classe M EN 60335-2-69)



HEPA 14
Filtro assoluto (EN 1822)
22.000 cm² superficie filtrante
Classe H14 (EN 1822)
Fibra di vetro

OPZIONI

ALTRE OPZIONI



AB
Cassetta porta accessori



BX
Contenitore in acciaio INOX AISI 304



GX
Camera e contenitore acciaio INOX AISI 304



FLT
Dispositivo galleggiante per liquidi



GRD
Messa a terra

ACCESSORI



P13638
STARTER KIT Ø 40MM
Kit base di accessori specifici per aspirazione solidi e liquidi in diametro 40 mm



P13638
STARTER KIT Ø 40MM
Kit base di accessori specifici per aspirazione solidi e liquidi in diametro 40 mm



P13638
STARTER KIT Ø 40MM
Kit base di accessori specifici per aspirazione solidi e liquidi in diametro 40 mm