

SCHEDA TECNICA

TB 18 M ASPIRATORE INDUSTRIALE

ASPIRATORI INDUSTRIALI TRIFASE

Il modello **TB 18 M** è un **aspiratore industriale** dotato di una **turbina 230V a canale laterale** (Made in Italy) ideale per lavorare in continuo senza necessità di manutenzione. All'interno della **camera filtrante** è presente un filtro di ampia superficie in poliestere, certificato **Classe M** (efficienza di filtrazione 1 micron) ideale per lavorare anche con le **polveri più fini**. Su questo **aspiratore industriale** della **gamma trifase di Depureco** è possibile installare un filtro differente a seconda dell'applicazione professionale. Sono infatti disponibili filtri in **Teflon** idrorepellenti, **Nomex** che resistono a temperature fino ai 250° C, filtri con trattamento in **PTFE** per le **polveri più difficili**. L'unità può essere dotata di un **filtro assoluto H14** su richiesta. L'**aspirapolvere industriale TB** è equipaggiato con un capiente **contenitore** a sgancio da 45 Lt di capacità che permette di svuotare facilmente il **materiale aspirato**. È anche possibile usare dei sacchetti di raccolta usa e getta. Nel contenitore si può predisporre un sistema galleggiante per **aspirare liquidi** in totale **sicurezza**.



POTENZA
1,8 kW



SUPERFICIE
15.000 cm²



CAPACITÀ
45 Lt

HIGHLIGHTS

UNITÀ ASPIRANTE

L'unità aspirante è una turbina a canale laterale con accoppiamento diretto tra motore e girante. La turbina è dotata di una valvola di sicurezza che garantisce un lavoro continuo, senza alcuna manutenzione. Nella turbina è incluso di serie un silenziatore metallico che garantisce un basso livello di rumorosità.


UNITÀ FILTRANTE

La filtrazione è garantita da un filtro in poliestere. La forma a stella permette di avere un'ampia superficie filtrante in uno spazio compatto e garantisce il passaggio dell'aria anche quando il filtro è sporco. Il tessuto del filtro è in classe M (BIA | EN 60335-2-69). Questo significa che tutte le particelle fino a 1 micron vengono fermate dal filtro, in modo da proteggere la turbina e l'operatore.


SCUOTIFILTRO MANUALE

Su un lato della camera è presente uno scuotifiltro manuale ergonomico che consente di pulire il filtro facilmente e rapidamente, rimuovendo polvere e detriti dalla superficie del filtro. Grazie a questo intelligente sistema di pulizia, l'operatore può continuare a lavorare senza cambiare o lavare il filtro.


CONTENITORE

Il materiale viene raccolto all'interno di un contenitore verniciato completo di maniglia in metallo che ne consente lo sgancio. Grazie alle 4 robuste ruote pivotanti, il contenitore può essere spostato con estrema facilità, per poi smaltire il materiale raccolto.

DATI TECNICI
MOTORE

Tipologia	turbina a canale laterale
Voltaggio	230V
IP	55
Vuoto in continuo	230mBar
Massima portata d'aria	240m3/h
Valvola di sicurezza	inclusa
Livello di rumorosità	74dB(A)
Frequenza	50/60Hz
Potenza	2,4HP

FILTRO PRIMARIO

Tipologia	filtro stellare
Classe EN 60335-2-69	Classe M
Media	poliestere
Pulizia filtro	pulizia manuale

MACCHINA

Bocca aspirante	70Ø mm
Dimensioni	550 x 620mm
Altezza	1.353mm
Peso	50Kg

OPZIONI

MEDIA FILTRANTE DISPONIBILE



ANT M
Filtro antistatico (Classe M EN 60335-2-69)



MTF
Filtro teflonato (Classe M EN 60335-2-69)



NOMEX
Filtro resistente 250° Celsius



PTFE
Filtro PTFE (Classe M EN 60335-2-69)



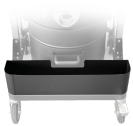
PTFE ANT
Filtro PTFE antistatico (Classe M EN 60335-2-69)



HEPA 14
Filtro assoluto (EN 1822)
22.000 cm² superficie filtrante
Classe H14 (EN 1822)
Fibra di vetro

OPZIONI

ALTRE OPZIONI



AB
Cassetta porta accessori



BX
Contenitore in acciaio INOX AISI 304



GX
Camera e contenitore acciaio INOX AISI 304



FLT
Dispositivo galleggiante per liquidi



GRD
Messa a terra



KDP
KIT differenziale di pressione per insaccamento

ACCESSORI



P13638
STARTER KIT Ø 40MM
Kit base di accessori specifici per aspirazione solidi e liquidi in diametro 40 mm



P13638
STARTER KIT Ø 40MM
Kit base di accessori specifici per aspirazione solidi e liquidi in diametro 40 mm



P13638
STARTER KIT Ø 40MM
Kit base di accessori specifici per aspirazione solidi e liquidi in diametro 40 mm