

SCHEDA TECNICA

# ECOBULL M

## ASPIRATORE INDUSTRIALE

### ASPIRATORI INDUSTRIALI TRIFASE

L'[aspiratore industriale](#) Ecobull M è il più potente della sua categoria, dotato di una turbina a canale laterale da 1,8 Kw, ideale per lavorare in continuo senza necessità di manutenzione. All'interno della camera filtrante è presente un filtro di ampia superficie in poliestere (24.000 cm<sup>2</sup>), certificato Classe M (efficienza di filtrazione 1 micron) ideale per lavorare anche con le polveri più fini. Su questo aspiratore industriale della gamma trifase di Depureco è possibile installare un filtro differente a seconda dell'applicazione professionale. Sono infatti disponibili filtri in Teflon idrorepellenti, Nomex che resistono a temperature fino ai 250° C, filtri con trattamento in PTFE per le polveri più difficili. L'unità può essere dotata di filtro assoluto H14 su richiesta. L'aspirapolvere industriale Ecobull è equipaggiato con un capiente contenitore a sgancio su ruote da 65 o 100 Lt di capacità che permette di svuotare facilmente il materiale aspirato. È possibile anche usare dei sacchetti di raccolta usa e getta. Nel contenitore si può predisporre un sistema galleggiante per aspirare liquidi in totale sicurezza.



**HIGHLIGHTS**

**UNITÀ ASPIRANTE**

L'unità aspirante è una turbina a canale laterale con accoppiamento diretto tra motore e girante. La turbina è dotata di una valvola di sicurezza che garantisce un lavoro continuo, senza alcuna manutenzione. Nella turbina è incluso di serie un silenziatore metallico che garantisce un basso livello di rumorosità.

**UNITÀ FILTRANTE**

**UNITÀ FILTRANTE**

La filtrazione è garantita da un filtro in poliestere. La forma a stella permette il passaggio dell'aria anche quando il filtro è sporco. Il tessuto del filtro è in classe M (BIA | EN 60335-2-69). Questo significa che tutte le particelle fino a 1 micron vengono fermate dal filtro, in modo da proteggere la turbina e l'operatore.


**SCUOTIFILTRO MANUALE**

Su un lato della camera è presente uno scuotifiltro manuale ergonomico che consente di pulire il filtro facilmente e rapidamente, rimuovendo polvere e detriti dalla superficie del filtro. Grazie a questo intelligente sistema di pulizia, l'operatore può continuare a lavorare senza cambiare o lavare il filtro.


**CONTENITORE**

Il materiale viene raccolto all'interno di un contenitore verniciato completo di maniglia in metallo che ne consente lo sgancio. Grazie alle 4 robuste ruote pivotanti, il contenitore può essere spostato con estrema facilità, per poi smaltire il materiale raccolto. Ogni ruota è rinforzata per garantire la massima stabilità durante il movimento..

**DATI TECNICI**
**MOTORE**

Tipologia	turbina a canale laterale
Voltaggio	230V
IP	55
Vuoto in continuo	230mBar
Massima portata d'aria	240m <sup>3</sup> /h
Valvola di sicurezza	incluso
Livello di rumorosità	74dB(A)
Frequenza	50/60Hz
Potenza	2,4HP
Classe di isolamento	F

**FILTRO PRIMARIO**

Tipologia	filtro stellare
Classe EN 60335-2-69	Classe M
Media	poliestere
Pulizia filtro	pulizia manuale

**MACCHINA**

Bocca aspirante	70Ø mm
Dimensioni	660 x 800mm
Altezza	1.530mm
Peso	85Kg

**OPZIONI**

**MEDIA FILTRANTE DISPONIBILE**



**ANT M**  
Filtro antistatico (Classe M EN 60335-2-69)



**BFL**  
Filtro classe M 38.000 cm<sup>2</sup>



**MTF**  
Filtro teflonato (Classe M EN 60335-2-69)



**NOMEX**  
Filtro resistente 250° Celsius



**PTFE**  
Filtro PTFE (Classe M EN 60335-2-69)



**PTFE ANT**  
Filtro PTFE antistatico (Classe M EN 60335-2-69)



**HEPA 14**  
Filtro assoluto (EN 1822)  
28.000 cm<sup>2</sup> superficie filtrante  
Classe H14 (EN 1822)  
Fibra di vetro

**OPZIONI**

**SISTEMI DI PULIZIA FILTRO DISPONIBILI**



**COM**  
Compressore a bordo  
Compressore montato su carenatura posteriore



**JC**  
Jet Clean  
Pulizia semiautomatica a contro corrente d'aria, classe M filtro (EN 60335-2-69), 1 filtro cartuccia poliestere, 4 m<sup>2</sup> superficie filtrante, ghigliottina non inclusa



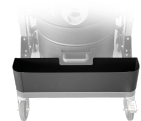
**SP**  
Pulizia cartucce in controcorrente d'aria  
Filtro antistatico classe M (EN 60335-2-69)  
3 Cartucce poliestere antistatico  
9 m<sup>2</sup> superficie filtrante

**OPZIONI**

**ALTRE OPZIONI**



**100 LT**  
Contentore 100 lt.



**AB**  
Cassetta porta accessori



**BX**  
Contentore in acciaio INOX AISI 304



**GX**  
Camera e contenitore acciaio INOX AISI 304



**FLT**  
Dispositivo galleggiante per liquidi



**GRD**  
Messa a terra



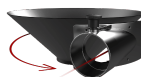
**KDP**  
KIT differenziale di pressione per insaccamento



**LP**  
Sistema di raccolta a rotolo continuo Endless Bag  
Sistema insaccamento Longopac



**SD**  
Ghigliottina



**EFFETTO CICLONICO**  
Bocca aspirante tangenziale + ciclone

**ACCESSORI**



**P10866**

**TERMINALE IN ACCIAIO Ø 70/50MM**

Riduzione per innesto rapido aspiratore in acciaio zincato diametro 70/50 mm



**P10866**

**TERMINALE IN ACCIAIO Ø 70/50MM**

Riduzione per innesto rapido aspiratore in acciaio zincato diametro 70/50 mm



**P10866**

**TERMINALE IN ACCIAIO Ø 70/50MM**

Riduzione per innesto rapido aspiratore in acciaio zincato diametro 70/50 mm