

SCHEDA TECNICA

ECOBULL PLUS Z2-Z22 ADDITIVE MANUFACTURING ASPIRATORE INDUSTRIALE

ASPIRATORI INDUSTRIALI ATEX ED ACD

L'**ECOBULL PLUS Z2-Z22 Additive Manufacturing**, della linea Depureco, è un aspiratore industriale, certificato III C, progettato per l'**aspirazione di polveri metalliche conduttive** nell'industria della stampa 3D additiva. L'**ECOBULL PLUS Z2-Z22 Additive Manufacturing**, alimentato da una potente turbina a canale laterale certificata ATEX, è dotato di un sofisticato sistema antideflagrante per l'aspirazione di **polveri metalliche conduttive**, che si ottiene immergendo l'**ugello aspirante** direttamente in un **bagno di liquido inerte** presente nel contenitore. Il motore è protetto da un **filtro conico antistatico in classe H13** ad ampia superficie (35.000 cm²). La **filtrazione** avviene anche tramite un filtro a **griglia metallica** e un **filtro in nylon**, capaci di **separare le polveri metalliche aspirate dal liquido inerte**, per poi essere recuperate e riutilizzate. Lo **scarico del liquido** avviene per gravità tramite un pratico **rubinetto** posto al fondo del **contenitore**. Il **contenitore** da 100 Lt è realizzato in **acciaio inox AISI 304** e dispone di una comoda **finestra d'ispezione** sul fronte per controllare il **livello del liquido** al suo interno.

**POTENZA**
4 kW**SUPERFICIE**
35.000 cm²**CAPACITÀ**
65/100 Lt

HIGHLIGHTS

UNITÀ ASPIRANTE

L'unità aspirante è una turbina a canale laterale con accoppiamento diretto tra motore e girante. La turbina è dotata di una valvola di sicurezza che garantisce un lavoro continuo, senza alcuna manutenzione. Nella turbina è incluso di serie un silenziatore metallico che garantisce un basso livello di rumorosità.


UNITÀ FILTRANTE

La filtrazione è garantita da un robusto filtro a cartuccia in poliestere. La cartuccia è stata realizzata per mantenere un'ampia superficie filtrante (35.000 cm²) in uno spazio compatto. In questo modo l'aria può passare anche quando il filtro è sporco. Il filtro è certificato in classe H (BIA | EN 60335-2-69) preservando i motori e l'operatore.


CONTENITORE DI INERTIZZAZIONE

Contenitore certificato IIIC con sistema a bagno inolio inertizzante delle polveri metalliche conduttive. Diversi livelli di filtrazione per garantire massima sicurezza in ogni ambito di utilizzo.

DATI TECNICI
MOTORE

Tipologia	turbina a canale laterale
Marcatura ATEX	II 3 G/D Ex htc IIIC T140°C Gc/Dc
Voltaggio	400V
IP	65
Vuoto in continuo	210mBar
Massima portata d'aria	350m ³ /h
Valvola di sicurezza	incluso
Livello di rumorosità	72dB(A)
Frequenza	50/60Hz
Potenza	5,5HP
Classe di isolamento	F

FILTRO PRIMARIO

Tipologia	cartuccia
Classe EN 60335-2-69	Classe H
Media	poliestere antistatico

MACCHINA

Bocca aspirante	50Ø mm
Dimensioni	660 X 800mm
Altezza	1.630mm
Peso	120Kg

OPZIONI



MEDIA FILTRANTE DISPONIBILE



HEPA 14
Filtro assoluto (EN 1822-5)



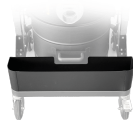
PTFE ANT
Filtro PTFE antistatico (Classe M EN 60335-2-69)

OPZIONI

ALTRE OPZIONI



100 LT
Contentore 100 lt.



AB
Cassetta porta accessori



BX
Contentore in acciaio INOX AISI 304



GX
Camera e contenitore acciaio INOX AISI 304



TX
Contentore camera e struttura in acciaio INOX AISI 304



EFFETTO CICLONICO
Bocca aspirante tangenziale + ciclone

ACCESSORI



P12378
STARTER KIT ANTISTATICO Ø 50MM
Kit base di accessori antistatici per applicazione con aspiratore ATEX in diametro 50 mm



P12378
STARTER KIT ANTISTATICO Ø 50MM
Kit base di accessori antistatici per applicazione con aspiratore ATEX in diametro 50 mm



P12378
STARTER KIT ANTISTATICO Ø 50MM
Kit base di accessori antistatici per applicazione con aspiratore ATEX in diametro 50 mm