

SCHEMA TECNICA

BL 45 Z22 I13D

ASPIRATEUR

INDUSTRIEL

ASPIRATORI INDUSTRIALI ATEX ED ACD

L'aspirateur industriel BL 45 Z22 est un aspirateur compact certifié ATEX de la gamme Depureco. L'aspiration s'effectue grâce à un moteur Brushless performant qui garantit silence et puissance. L'aspirateur industriel BL 45 Z22 dispose d'un filtre d'une grande surface (35 000 cm²) certifié en classe M, avec une efficacité de filtration jusqu'à 1 micron. Sur demande, il est possible d'installer un filtre absolu H14 pour aspirer même les poussières les plus fines. La chambre du filtre est en acier inoxydable standard AISI 304. Le filtre est nettoyé à l'aide d'un agitateur manuel pratique, très robuste et efficace. Le matériel de cet aspirateur est collecté dans un conteneur en acier inoxydable AISI 304 d'une capacité de 45Lt.

**POTENZA**
1,1 kW**SUPERFICIE**
15.000 cm²**CAPACITÀ**
45 Lt

HIGHLIGHTS

UNITE D'ASPIRATION

L'unité d'aspiration est un moteur sans charbon, qui peut travailler de façon continue. Il y a deux filtres sur la tête moteur: un filtre protège le moteur et l'autre est positionné sur la sortie. L'air en sortie est totalement libre de charbon.


FILTRE ANTISTATIQUE

Le filtre primaire est en polyester antistatique costaud. Dans le tissu il y a une grille conductrice qui évite la formation de toute charge électrostatique. La forme à étoile permet d'avoir une grande surface filtrante dans un espace compact et de garantir le passage de l'air même si le filtre est sale. Le tissu du filtre est en classe M (BIA | EN 60335-2-69). Cela signifie que toute particule jusqu'à 1 micron est arrêtée par le filtre, afin de protéger la turbine et l'opérateur à côté de l'aspirateur.


SECOEUR DU FILTRE

Sur un côté de la chambre filtrante il y a un secoueur manuel ergonomique qui permet de nettoyer le filtre facilement et rapidement, en éliminant la poussière et les débris de la surface du filtre. Grâce à ce système l'opérateur peut continuer à travailler sans changer ou laver le filtre.


CUVE DE RECOLTE

Le matériel est récolté dans une cuve costaute en acier inoxydable. Derrière l'aspirateur il y a une poignée métallique qui permet de déclencher la cuve, qui peut être facilement déplacée car elle est équipée de 4 roues industrielles pivotantes. Chaque roue se situe sur un support renforcé pour garantir la meilleure stabilité durant le mouvement, aussi quand la cuve est pleine.

DATI TECNICI
MOTORE

Tipologia	brushless
Marcatura ATEX	II 3 D Ex htc IIIB T140°C Dc
Voltaggio	110/230V
Massimo vuoto	230mBar
Massima portata d'aria	220m3/h
Livello di rumorosità	72dB(A)
Frequenza	50/60Hz
Potenza	1,5HP

FILTRO PRIMARIO

Tipologia	filtre étoile
Classe EN 60335-2-69	Classe M
Media	polyester antistatique
Pulizia filtro	manuel

MACCHINA

Bocca aspirante	70Ø mm
Dimensioni	550 x 620mm
Altezza	1.303mm
Peso	45Kg

OPZIONI



MEDIA FILTRANTE DISPONIBILE



PTFE ANT

Filtro PTFE antistatico (Classe M EN 60335-2-69)

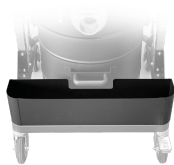


HEPA 14

Filtro assoluto (EN 1822)
22.000 cm² superficie filtrante
Classe H14 (EN 1822)
Fibra di vetro

OPZIONI

ALTRE OPZIONI



AB

Cassetta porta accessori



GX

Camera e contenitore acciaio INOX AISI 304

ACCESSORI



P13641

STARTER KIT ANTISTATICO Ø 40MM

Kit base di accessori antistatici per applicazione con aspiratore ATEX in diametro 40 mm



P13641

STARTER KIT ANTISTATICO Ø 40MM

Kit base di accessori antistatici per applicazione con aspiratore ATEX in diametro 40 mm



P13641

STARTER KIT ANTISTATICO Ø 40MM

Kit base di accessori antistatici per applicazione con aspiratore ATEX in diametro 40 mm