

## SCHEDA TECNICA

# BL 45 JC Z22 I13D

## ASPIRATEUR

## INDUSTRIEL

**ASPIRATORI INDUSTRIALI ATEX ED ACD**

L'aspirateur industriel **BL 45 JC Z22** est un aspirateur industriel certifié **ATEX Z22**. L'aspiration s'effectue grâce à un **moteur Brushless performant** qui garantit silence et puissance. L'**aspirateur industriel BL 45 JC Z22** dispose d'un filtre grande surface (35 000 cm<sup>2</sup>) certifié en **classe M**, avec une efficacité de filtration jusqu'à 1 micron. Sur demande, il est possible d'installer un **filtre absolu H14** pour aspirer même les **poussières les plus fines**. Sur cet aspirateur, on retrouve un **système de nettoyage de filtre semi-automatique JetClean®** qui permet de **nettoyer le filtre** sans avoir à arrêter l'aspiration. Le matériel est collecté dans un **conteneur** en acier inoxydable **AISI 304**, sur roues, d'une capacité de 45 Lt.

**POTENZA**  
1,1 kW**SUPERFICIE**  
35.000 cm<sup>2</sup>**CAPACITÀ**  
45 Lt

**HIGHLIGHTS**

**UNITÉ D'ASPIRATION**

L'unité d'aspiration est un moteur sans charbon, qui peut travailler de façon continue. Il y a deux filtres sur la tête moteur: un filtre protège le moteur et l'autre est positionné sur la sortie. L'air en sortie est totalement libre de charbon.


**CARTOUCHE ANTISTATIQUE CLASSE M**

La filtration est assurée par un filtre cartouche en polyester antistatique. La cartouche est projetée pour avoir une grande surface filtrante (40.000 cm<sup>2</sup>) dans un espace compact. De cette façon l'air peut passer à travers, même si le filtre est sale. La cartouche est certifiée en classe M (BIA | EN 60335-2-69). Cela signifie que toutes particules jusqu'à un micron sont arrêtées par le filtre afin de protéger la turbine et l'opérateur à côté de l'aspirateur.


**JETCLEAN® SYSTEME DE DECOLMATAGE**

L'aspirateur est équipé d'un nouveau système de décolmatage nommé JetClean® projeté par Depureco. Grâce à la différence de pression entre l'extérieur et l'intérieur de l'aspirateur, ce système génère un flux d'air à travers la cartouche, en détachant la poussière de la surface du filtre. C'est une méthode vite et efficace de maintenir le filtre propre durant les opérations de nettoyage, sans arrêter le moteur.


**CUVE DE RECOLTE**

Le matériel est collecté dans une cuve en acier inoxydable AISI 304 avec une poignée en métal qui permet de la libérer, pour éviter toute étincelle qui pourrait être générée par la charge électrostatique. Grâce aux 4 robustes roues pivotantes, la cuve peut être déplacé très facilement, pour disposer du matériel collecté.

**DATI TECNICI**
**MOTORE**

Tipologia	brushless
Marcatura ATEX	II 3 D Ex htc IIIB T140°C Dc
Voltaggio	110/230V
Massimo vuoto	230mBar
Massima portata d'aria	220m <sup>3</sup> /h
Livello di rumorosità	72dB(A)
Frequenza	50/60Hz
Potenza	1,5HP

**FILTRO PRIMARIO**

Tipologia	cartouche
Diametro	305mm
Classe EN 60335-2-69	Classe M
Media	polyester antistatique
Pulizia filtro	Jet Clean

**MACCHINA**

Bocca aspirante	50Ø mm
Dimensioni	516 x 545mm
Altezza	1.303mm
Peso	45Kg

**OPZIONI**



**MEDIA FILTRANTE DISPONIBILE**

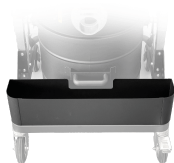


**HEPA 14**

Filtro assoluto (EN 1822)  
22.000 cm<sup>2</sup> superficie filtrante  
Classe H14 (EN 1822)  
Fibra di vetro

**OPZIONI**

**ALTRE OPZIONI**



**AB**

Cassetta porta accessori



**BX**

Contenitore in acciaio INOX AISI 304

**ACCESSORI**



**P13641**

**STARTER KIT ANTISTATICO Ø 40MM**

Kit base di accessori antistatici per applicazione con aspiratore ATEX in diametro 40 mm



**P13641**

**STARTER KIT ANTISTATICO Ø 40MM**

Kit base di accessori antistatici per applicazione con aspiratore ATEX in diametro 40 mm



**P13641**

**STARTER KIT ANTISTATICO Ø 40MM**

Kit base di accessori antistatici per applicazione con aspiratore ATEX in diametro 40 mm