

## SCHEMA TECNICA

# MINIBULL ASPIRATEUR INDUSTRIEL

## ASPIRATORI INDUSTRIALI WET&DRY MONOFASE

Le **Minibull** est un **aspirateur industriel puissant** et **polyvalent**, utile pour différentes **applications professionnelles**. Cet aspirateur est équipé de **deux moteurs By-Pass** qui fonctionnent en parallèle, garantissant de grandes **performances d'aspiration**. Le filtre est en polyester résistant de **Classe M** (efficacité de filtration 1 $\mu$ ) pour retenir également les **poussières fines**. Dans ce modèle, un filtre différent peut être installé en fonction de l'utilisation qui est donnée à l'aspirateur. En effet, il existe des filtres **Téflon hydrofuges**, des filtres **Nomex** qui résistent à des températures maximales de 250°C, des filtres avec traitement **PTFE** pour les **poussières difficiles**. Cet **aspirateur industriel** est équipé d'un **conteneur** de grande capacité de 45 litres avec déverrouillage qui permet de vider facilement le matériel aspiré. Des sacs de collecte jetables peuvent également être utilisés. Un système flottant peut être préparé dans le conteneur pour **aspirer des liquides** en toute **sécurité**.



**POTENZA**  
2,6 kW



**SUPERFICIE**  
15.000 cm<sup>2</sup>



**CAPACITÀ**  
45 Lt

**HIGHLIGHTS**

**UNITE D'ASPIRATION**

L'aspiration est assurée par 2 moteurs bypass. Chaque moteur est géré par un interrupteur indépendant, qui permet à l'opérateur de choisir le débit d'aspiration. Les moteurs sont placés dans un carter costaud en métal, avec une éponge insonorisant pour maintenir un niveau de bruit bas.


**FILTRE CLASSE M**

La filtration est assurée par un filtre en polyester en classe M. La forme à étoile permet le passage de l'air même si le filtre est sale. Le tissu du filtre est en classe M (BIA | EN 60335-2-69). Cela signifie que toutes les particules jusqu'à 1 micron sont arrêtées par le filtre, pour protéger le moteur et l'opérateur à côté de l'aspirateur.


**DECOLMATAGE MANUEL**

Sur un côté de la chambre de filtration il y a un secoueur manuel ergonomique qui permet de nettoyer le filtre facilement et rapidement, en éliminant poussière et débris de la surface du filtre. Grâce à ce système de décolmatage, l'opérateur peut continuer à travailler sans changer ou nettoyer le filtre.


**CUVE DE RECOLTE**

Le matériel aspiré est récolté dans une cuve costaute en acier. Derrière l'aspirateur il y a une poignée métallique qui permet de détacher la cuve. La cuve pourra être bougée facilement pour la vider car elle est équipée de 4 roues industrielles pivotantes.

**DATI TECNICI**
**MOTORE**

Tipologia	by-pass
Voltaggio	230V
Massimo vuoto	250mBar
Massima portata d'aria	380m3/h
Livello di rumorosità	72dB(A)
Motori	2
Frequenza	50/60Hz
Potenza	3,5HP

**FILTRO PRIMARIO**

Tipologia	filtre étoile
Classe EN 60335-2-69	Classe M
Media	polyester
Pulizia filtro	manual

**MACCHINA**

Bocca aspirante	70Ø mm
Dimensioni	550 x 620mm
Altezza	1.240mm
Peso	45Kg

**OPZIONI**

**MEDIA FILTRANTE DISPONIBILE**



**ANT M**  
Filtro antistatico (Classe M EN 60335-2-69)



**MTF**  
Filtro teflonato (Classe M EN 60335-2-69)



**NOMEX**  
Filtro resistente 250° Celsius



**PTFE**  
Filtro PTFE (Classe M EN 60335-2-69)



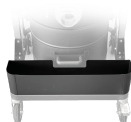
**PTFE ANT**  
Filtro PTFE antistatico (Classe M EN 60335-2-69)



**HEPA 14**  
Filtro assoluto (EN 1822)  
22.000 cm<sup>2</sup> superficie filtrante  
Classe H14 (EN 1822)  
Fibra di vetro

**OPZIONI**

**ALTRE OPZIONI**



**AB**  
Cassetta porta accessori



**BX**  
Contenitore in acciaio INOX AISI 304



**BX**  
Camera e contenitore acciaio INOX AISI 304



**FLT**  
Dispositivo galleggiante per liquidi



**GRD**  
Messa a terra



**KDP**  
KIT differenziale di pressione per insaccamento



**RC**  
Controllo remoto 24 V ON/OFF

**ACCESSORI**



**P11792**  
**SPAZZOLA FISSA WET & DRY Ø 40MM**  
Accessorio fisso wet & dry con connessione a tubo flessibile D50 mm



**P11792**  
**SPAZZOLA FISSA WET & DRY Ø 40MM**  
Accessorio fisso wet & dry con connessione a tubo flessibile D50 mm



**P11792**  
**SPAZZOLA FISSA WET & DRY Ø 40MM**  
Accessorio fisso wet & dry con connessione a tubo flessibile D50 mm



**P11792**  
**SPAZZOLA FISSA WET & DRY Ø 40MM**  
Accessorio fisso wet & dry con connessione a tubo flessibile D50 mm