

SCHEDA TECNICA

M100 LP ASPIRATEUR INDUSTRIEL

ASPIRATORI INDUSTRIALI WET&DRY MONOFASE

Le **M100 LP** est l'**aspirateur industriel** le plus puissant de la **série monphasé** présent dans la **gamme Depureco**. Grâce à ses **3 moteurs By-Pass**, l'impressionnante puissance de **3,9 kW** peut être atteinte. L'aspirateur industriel M 100 LP fonctionne dans toutes les conditions: **poussières, copeaux, liquides, matériaux difficiles** avec des tubes longs, voire plusieurs mètres. Cet **aspirateur** est équipé d'un filtre à manches en polyester de 24 000 cm² certifié **Classe M par le BIA** (Berufsgenossenschaftliches Institut für Arbeitssicherheit) avec une **efficacité de filtration** de 1 µ. Le filtre peut être personnalisé pour votre utilisation spécifique. Des **filtres antistatiques** sont disponibles pour éviter les charges électrostatiques, des filtres **NOMEX** pour résister aux hautes températures (jusqu'à 250°C), des filtres en **Téflon** pour travailler avec des matériaux humides et un traitement nanotechnologique **PTFE** pour travailler avec des **poussières difficiles**. L'aspirateur industriel dispose d'un **système de nettoyage manuel du filtre** qui, grâce à un levier pratique situé sur le côté de l'aspirateur, vous permet de secouer le filtre facilement et efficacement. L'**aspirateur M100 LP** est équipé d'un **système Longopac** où le matériel aspiré est automatiquement ensaché. Le produit tombe automatiquement dans un sac jetable en plastique transparent très **résistant**. Le volume du sac est décidé par l'opérateur, qui se chargera de le sceller et de le couper sans entrer en contact avec le matériau aspiré. Cela permet de travailler avec des **poussières fines et dangereuses** garantissant la **sécurité** de l'opérateur.


POTENZA
 3,9 kW

SUPERFICIE
 24.000 cm²

CAPACITÀ
 Longopac

HIGHLIGHTS
UNITE D'ASPIRATION


L'aspiration est assurée par 3 moteurs bypass. Chaque moteur est géré par un interrupteur indépendant, qui permet à l'opérateur de choisir le débit souhaité. Les moteurs sont placés dans un costaud cabinet en métal, avec une éponge insonorisée pour maintenir un niveau de bruit bas.

DECOLMATAGE MANUEL


Sur un côté de la chambre de filtration il y a un secoueur manuel ergonomique qui permet de nettoyer le filtre facilement et rapidement, en éliminant poussière et débris de la surface du filtre. Grâce à ce système de décolmatage, l'opérateur peut continuer à travailler sans changer ou nettoyer le filtre.


FILTRE CLASSE M

La filtration est assurée par un filtre en polyester en classe M. La forme à étoile permet le passage de l'air même si le filtre est sale. Le tissu du filtre est en classe M (BIA | EN 60335-2-69). Cela signifie que toutes les particules jusqu'à 1 micron sont arrêtées par le filtre, pour protéger le moteur et l'opérateur autour de l'aspirateur.


LONGOPAC®

Le matériel récolté est recueilli dans un robuste conteneur en plastique nommé Longopac®. Le sac est long 20 mètres et il est enroulé autour de la partie inférieure de la chambre du filtre. Il est possible d'adapter le sac à chaque exigence. L'opérateur, une fois le sac sera rempli, pourra le fermer au dessus du matériel collecté qui tombe automatiquement à l'intérieur du sac, le fermer e couper la partie pleine du sac pour la jeter en sécurité, sans contact entre le matériel et l'utilisateur

DATI TECNICI
MOTORE

Tipologia	by-pass
Voltaggio	230V
Massimo vuoto	250mBar
Massima portata d'aria	570m3/h
Livello di rumorosità	72dB(A)
Motori	3
Frequenza	50/60Hz
Potenza	5,2HP

FILTRO PRIMARIO

Tipologia	filtre étoile
Classe EN 60335-2-69	Classe M
Media	polyester antistatique
Pulizia filtro	manuel

MACCHINA

Bocca aspirante	70Ø mm
Dimensioni	660 x 800mm
Altezza	1.515mm
Peso	70Kg

OPZIONI

MEDIA FILTRANTE DISPONIBILE



ANT M
Filtro antistatico (Classe M EN 60335-2-69)



BFL
Filtro classe M 38.000 cm²



MTF
Filtro teflonato (Classe M EN 60335-2-69)



NOMEX
Filtro resistente 250° Celsius



PTFE
Filtro PTFE (Classe M EN 60335-2-69)



PTFE ANT
Filtro PTFE antistatico (Classe M EN 60335-2-69)



HEPA 14
Filtro assoluto (EN 1822)
28.000 cm² superficie filtrante
Classe H14 (EN 1822)
Fibra di vetro

OPZIONI

SISTEMI DI PULIZIA FILTRO DISPONIBILI



COM
Compressore a bordo
Compressore montato su carenatura posteriore



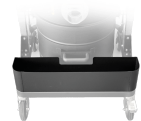
SP
Pulizia cartucce in controcorrente d'aria
Filtro antistatico classe M (EN 60335-2-69)
3 Cartucce poliestere antistatico
9 m² superficie filtrante

OPZIONI

ALTRE OPZIONI



100 LT
Contentore 100 Lt.



AB
Cassetta porta accessori



BX
Contentore in acciaio INOX AISI 304



GX
Camera e contenitore acciaio INOX AISI 304



TX
Contentore camera e struttura in acciaio INOX AISI 304



FLT
Dispositivo galleggiante per liquidi



GRD
Messa a terra



KDP
KIT differenziale di pressione per insaccamento



EFFETTO CICLONICO
Bocca aspirante tangenziale + ciclone



RC SCHUKO
Controllo remoto da elettroutensile (MAX 2000 W)

ACCESSORI



P00327
SPAZZOLA FISSA WET & DRY Ø 50MM
Accessorio fisso wet & dry con connessione a tubo flessibile D50 mm



P00327
SPAZZOLA FISSA WET & DRY Ø 50MM
Accessorio fisso wet & dry con connessione a tubo flessibile D50 mm



P00327
SPAZZOLA FISSA WET & DRY Ø 50MM
Accessorio fisso wet & dry con connessione a tubo flessibile D50 mm



P00327
SPAZZOLA FISSA WET & DRY Ø 50MM
Accessorio fisso wet & dry con connessione a tubo flessibile D50 mm