

## SCHEMA TECNICA

# TB 18 T Z2-Z22

## ASPIRATEUR

## INDUSTRIEL

---

**ASPIRATORI INDUSTRIALI ATEX ED ACD**

---

Le modèle **TB 18 T Z2-Z22** est un **aspirateur industriel** équipé d'une **turbine à canal latéral certifiée ATEX**, idéal pour un **travail continu** sans besoin d'entretien. A l'intérieur de cet **aspirateur** se trouve un **filtre antistatique** de grande surface (15 000 cm<sup>2</sup>), certifié **classe M**, avec une **efficacité de filtration** jusqu'à 1 micron. L'unité peut être équipée d'un **filtre absolu H14** sur demande, pour aspirer même les **poussières les plus fines**. Le filtre est nettoyé à l'aide d'un **agitateur manuel pratique**, très robuste et efficace. La chambre et le conteneur sont entièrement fabriqués en **acier inoxydable standard AISI 304**. Un grand **conteneur de 45 litres** sur roulettes permet de **vider facilement le matériel aspiré**.

**POTENZA**  
1,8 kW**SUPERFICIE**  
15.000 cm<sup>2</sup>**CAPACITÀ**  
45 Lt

**HIGHLIGHTS**

**UNITE D'ASPIRATION**

L'unité d'aspiration est une turbine à canal latéral avec couplement direct entre moteur et rotor. La turbine est certifiée ATEX. De plus, pour garantir en emploi sûr, l'unité est équipée d'une soupape de sécurité qui, en cas d'obstruction, évite une possible surchauffe du moteur.


**FILTRE ANTISTATIQUE CLASSE M**

Le filtre principal est fabriqué en polyester antistatique costaud. Dans le textile, il y a une grille conductive qui évite toute charge électrostatique. La forme à étoile permet d'avoir une surface filtrante plus importante dans un espace compact et de garantir le passage de l'air même si le filtre est sale. Le textile du filtre est en Classe M (BIA | EN 60335-2-69). Cela signifie que tout particule jusqu'à un micron sont arrêtées par le filtre, afin de protéger la turbine et l'opérateur près de l'aspirateur.


**DECOLMATAGE**

Sur un côté de la chambre de filtration il y a un secoueur manuel ergonomique qui permet de nettoyer le filtre facilement et rapidement, en éliminant poussière et débris de la surface du filtre. Grâce à ce système de décolmatage, l'opérateur peut continuer à travailler sans changer ou laver le filtre. La chambre filtrante INOX AISI 304 garantit une excellente conductivité.


**CUVE DE RECOLTE**

Le matériel est récolté dans une cuve costaute en acier inoxydable. Derrière l'aspirateur il y a une poignée métallique qui permet de déclencher la cuve, qui peut être facilement déplacée car elle est équipée de 4 roues industrielles pivotantes. Chaque roue se situe sur un support renforcé pour garantir la meilleure stabilité durant le mouvement, aussi quand la cuve est pleine.

**DATI TECNICI**
**MOTORE**

Tipologia	turbine à canal latéral
Marcatura ATEX	II 3 G/D Ex htc IIIB T140°C Gc/Dc
Voltaggio	400V
IP	65
Vuoto in continuo	180mBar
Massima portata d'aria	240m3/h
Valvola di sicurezza	inclus
Livello di rumorosità	72dB(A)
Frequenza	50/60Hz
Potenza	2,4HP
Classe di isolamento	F

**FILTRO PRIMARIO**

Tipologia	filtre étoile
Classe EN 60335-2-69	Classe M
Media	polyester antistatique
Pulizia filtro	manuel

**MACCHINA**

Bocca aspirante	70Ø mm
Dimensioni	550 x 620mm
Altezza	1.400mm
Peso	50Kg

**OPZIONI**



**MEDIA FILTRANTE DISPONIBILE**



**PTFE ANT**

Filtro PTFE antistatico (Classe M EN 60335-2-69)

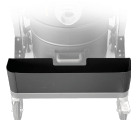


**HEPA 14**

Filtro assoluto (EN 1822)  
22.000 cm<sup>2</sup> superficie filtrante  
Classe H14 (EN 1822)  
Fibra di vetro

**OPZIONI**

**ALTRE OPZIONI**



**AB**

Cassetta porta accessori



**BX**

Contentore in acciaio INOX AISI 304



**GX**

Camera e contenitore acciaio INOX AISI 304



**LP**

Sistema di raccolta a rotolo continuo Endless Bag  
Sistema insaccamento Longopac

**ACCESSORI**



**P12378**

**STARTER KIT ANTISTATICO Ø 50MM**

Kit base di accessori antistatici per applicazione con aspiratore ATEX in diametro 50 mm



**P12378**

**STARTER KIT ANTISTATICO Ø 50MM**

Kit base di accessori antistatici per applicazione con aspiratore ATEX in diametro 50 mm



**P12378**

**STARTER KIT ANTISTATICO Ø 50MM**

Kit base di accessori antistatici per applicazione con aspiratore ATEX in diametro 50 mm