

## SCHEMA TECNICA

# BL 45 Z22 I13D

## ASPIRADOR INDUSTRIAL

---

**ASPIRATORI INDUSTRIALI ATEX ED ACD**

---

El aspirador industrial BL 45 Z22 es un aspirador compacto con certificación ATEX de la gama Depureco. La aspiración se realiza gracias a un motor Brushless de alto rendimiento que garantiza silencio y potencia. El aspirador industrial BL 45 Z22 dispone de un filtro de gran superficie (35.000 cm<sup>2</sup>) certificado en clase M, con una eficacia de filtración de hasta 1 micra. Bajo pedido, es posible instalar un filtro absoluto H14 para aspirar incluso el polvo más fino. La cámara del filtro es de acero inoxidable estándar AISI 304. La limpieza del filtro se realiza con un agitador manual manejable, muy robusto y eficaz. El material de este aspirador se recoge en un contenedor de acero inoxidable AISI 304 con una capacidad de 45Lt.

**POTENZA**  
1,1 kW**SUPERFICIE**  
15.000 cm<sup>2</sup>**CAPACITÀ**  
45 Lt

**HIGHLIGHTS**

**UNIDAD DE SUCCION**

La unidad aspirante es un potente motor sin escobillas, ideal para su trabajo en continuo. En la cabeza del motor hay dos filtros: uno para proteger el motor, el otro a la salida del aire. El aire expulsado es completamente sin emisiones de carbono.


**FILTRO ANTIESTATICO**

El filtro principal es en robusto poliéster antiestático. En el tejido, hay una red conductiva que evita todas cargas electroestáticas. La forma de estrella permite obtener una superficie filtrante mas grande en un espacio compacto para garantizar el pasaje del aire también si el filtro está sucio. El tejido del filtro es en clase M (BIA | EN 60335-2-69). Eso significa que todas partículas hasta 1 micrón son paradas por el filtro al fin de proteger la turbina y el operador alrededor del aspirador.


**SACUDIDOR DEL FILTRO**

En un lado de la cámara de filtración hay un sacudidor ergonómico manual que permite limpiar el filtro fácilmente y rápidamente, sacando polvos y escombros desde la superficie del filtro. Gracias a este sistema de limpieza inteligente el operador puede seguir trabajando sin cambiar o lavar el filtro.


**CONTENEDOR**

El material aspirado se colecta en un contenedor en acero inoxidable AISI 304 para evitar toda formación de chispas que podrían generarse de la carga electroestática. Detrás del aspirador hay un mango metálico que permite desenganchar el contenedor. Este puede ser fácilmente desplazado gracias a las 4 ruedas industriales pivotantes. Cada rueda se localiza en una estructura reforzada para garantizar la mejor estabilidad durante el movimiento.

**DATI TECNICI**
**MOTORE**

Tipologia	brushless
Marcatura ATEX	II 3 D Ex htc IIB T140°C Dc
Voltaggio	110/230V
Massimo vuoto	230mBar
Massima portata d'aria	220m3/h
Livello di rumorosità	72dB(A)
Frequenza	50/60Hz
Potenza	1,5HP

**FILTRO PRIMARIO**

Tipologia	filtro stella
Classe EN 60335-2-69	Clase M
Media	poliéster antiestático
Pulizia filtro	scudidor manual

**MACCHINA**

Bocca aspirante	70Ø mm
Dimensioni	550 x 620mm
Altezza	1.303mm
Peso	45Kg

**OPZIONI**



**MEDIA FILTRANTE DISPONIBILE**



**PTFE ANT**

Filtro PTFE antistatico (Classe M EN 60335-2-69)

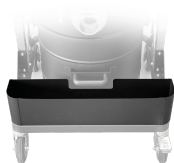


**HEPA 14**

Filtro assoluto (EN 1822)  
22.000 cm<sup>2</sup> superficie filtrante  
Classe H14 (EN 1822)  
Fibra di vetro

**OPZIONI**

**ALTRE OPZIONI**



**AB**

Cassetta porta accessori



**GX**

Camera e contenitore acciaio INOX AISI 304

**ACCESSORI**



**P13641**

**STARTER KIT ANTISTATICO Ø 40MM**

Kit base di accessori antistatici per applicazione con aspiratore ATEX in diametro 40 mm



**P13641**

**STARTER KIT ANTISTATICO Ø 40MM**

Kit base di accessori antistatici per applicazione con aspiratore ATEX in diametro 40 mm



**P13641**

**STARTER KIT ANTISTATICO Ø 40MM**

Kit base di accessori antistatici per applicazione con aspiratore ATEX in diametro 40 mm