

## SCHEDA TECNICA

# M65/100 ASPIRATEUR INDUSTRIEL

## ASPIRATORI INDUSTRIALI WET&DRY MONOFASE

Le **M65/100** est l'**aspirateur industriel** le plus **puissant** de la **série monophasé** présent dans la **gamme Depureco**. Grâce aux **3 moteurs By-Pass**, la puissance impressionnante de **3,9 kW** peut être atteinte. L'aspirateur industriel M65/100 fonctionne dans toutes les conditions: **poussières, copeaux, liquides, matériaux difficiles** avec des tubes longs, voire plusieurs mètres. Cet **aspirateur** est équipé d'un filtre à manches en polyester de 24 000 cm<sup>2</sup> certifié **Classe M par le BIA** (Berufsgenossenschaftliches Institut für Arbeitssicherheit) avec une **efficacité de filtration** de 1 µ. Le filtre peut être personnalisé selon votre application spécifique. Des **filtres antistatiques** sont disponibles pour éviter les charges électrostatiques, des filtres **NOMEX** pour résister aux hautes températures (jusqu'à 250°C), des filtres en **Téflon** pour travailler avec des matériaux humides et un traitement nanotechnologique **PTFE** pour travailler avec les **poussières difficiles**. L'aspirateur industriel dispose d'un **système de nettoyage manuel du filtre** qui, grâce à un levier pratique situé sur le côté de l'aspirateur, vous permet de secouer le filtre facilement et efficacement. L'**aspirateur M65/100** est équipé d'un récipient pratique avec déverrouillage et roues qui permet de collecter et d'éliminer facilement le matériau aspiré. Le conteneur peut être de 65 litres ou 100 litres ; dans les deux cas il dispose d'un support externe renforcé pour les 4 roues pivotantes pour pouvoir le **manipuler en toute sécurité** même avec plusieurs kg de matériel. Sur demande, un kit qui permet de déplacer le conteneur avec le chariot élévateur et, par conséquent, le déversement du matériel collecté est disponible. Si vous souhaitez utiliser l'ensachage direct, la version **M100 Longopac** est disponible.



**POTENZA**  
3,9 kW



**SUPERFICIE**  
24.000 cm<sup>2</sup>



**CAPACITÀ**  
65/100 Lt

**HIGHLIGHTS**

**UNITE D'ASPIRATION**

L'aspiration est assurée par 3 moteurs bypass. Chaque moteur est géré par un interrupteur indépendant, qui permet à l'opérateur de choisir le débit souhaité. Les moteurs sont placés dans un costaud cabinet en métal, avec une éponge insonorisée pour maintenir un niveau de bruit bas.


**CUVE DE RECOLTE**

Le matériel aspiré est récolté dans une cuve costaute en acier. Derrière l'aspirateur il y a une poignée métallique qui permet de détacher la cuve. La cuve pourra être bougée facilement pour la vider car elle est équipée de 4 roues industrielles pivotantes. Chaque roue est renforcée, ce qui assure grande stabilité même si la cuve est pleine.


**FILTRE CLASSE M**

La filtration est assurée par un filtre en polyester en classe M. La forme à étoile permet le passage de l'air même si le filtre est sale. Le tissu du filtre est en classe M (BIA | EN 60335-2-69). Cela signifie que toutes les particules jusqu'au 1 micron sont arrêtées par le filtre, pour protéger le moteur et l'opérateur autour de l'aspirateur.


**DECOLMATAGE MANUEL**

Sur un côté de la chambre de filtration il y a un secoueur manuel ergonomique qui permet de nettoyer le filtre facilement et rapidement, en éliminant poussière et débris de la surface du filtre. Grâce à ce système de décolmatage, l'opérateur peut continuer à travailler sans changer ou nettoyer le filtre.

**DATI TECNICI**
**MOTORE**

|                        |         |
|------------------------|---------|
| Tipologia              | by-pass |
| Voltaggio              | 230V    |
| Massimo vuoto          | 250mBar |
| Massima portata d'aria | 570m3/h |
| Livello di rumorosità  | 72dB(A) |
| Motori                 | 3       |
| Frequenza              | 50/60Hz |
| Potenza                | 5,2HP   |

**FILTRO PRIMARIO**

|                      |               |
|----------------------|---------------|
| Tipologia            | filtre étoile |
| Classe EN 60335-2-69 | Classe M      |
| Media                | polyester     |
| Pulizia filtro       | manuel        |

**MACCHINA**

|                 |               |
|-----------------|---------------|
| Bocca aspirante | 70Ø mm        |
| Dimensioni      | 660 x 800mm   |
| Altezza         | 1.300x1.515mm |
| Peso            | 80Kg          |

**OPZIONI**

**MEDIA FILTRANTE DISPONIBILE**



**ANT M**  
Filtro antistatico (Classe M EN 60335-2-69)



**BFL**  
Filtro classe M 38.000 cm<sup>2</sup>



**MTF**  
Filtro teflonato (Classe M EN 60335-2-69)



**NOMEX**  
Filtro resistente 250° Celsius



**PTFE**  
Filtro PTFE (Classe M EN 60335-2-69)



**PTFE ANT**  
Filtro PTFE antistatico (Classe M EN 60335-2-69)



**HEPA 14**  
Filtro assoluto (EN 1822)  
28.000 cm<sup>2</sup> superficie filtrante  
Classe H14 (EN 1822)  
Fibra di vetro

**OPZIONI**

**SISTEMI DI PULIZIA FILTRO DISPONIBILI**



**COM**  
Compressore a bordo  
Compressore montato su carenatura posteriore



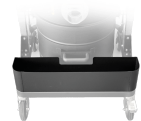
**SP**  
Pulizia cartucce in controcorrente d'aria  
Filtro antistatico classe M (EN 60335-2-69)  
3 Cartucce poliestere antistatico  
9 m<sup>2</sup> superficie filtrante

**OPZIONI**

**ALTRE OPZIONI**



**100 LT**  
Contentore 100 lt.



**AB**  
Cassetta porta accessori



**BX**  
Contentore in acciaio INOX AISI 304



**GX**  
Camera e contenitore acciaio INOX AISI 304



**TX**  
Contentore camera e struttura in acciaio INOX AISI 304



**FLT**  
Dispositivo galleggiante per liquidi



**GRD**  
Messa a terra



**KDP**  
KIT differenziale di pressione per insaccamento



**EFFETTO CICLONICO**  
Bocca aspirante tangenziale + ciclone



**RC SCHUKO**  
Controllo remoto da elettroutensile (MAX 2000 W)

**ACCESSORI**



**P00327**

**SPAZZOLA FISSA WET & DRY Ø 50MM**

Accessorio fisso wet & dry con connessione a tubo flessibile D50 mm



**P00327**

**SPAZZOLA FISSA WET & DRY Ø 50MM**

Accessorio fisso wet & dry con connessione a tubo flessibile D50 mm



**P00327**

**SPAZZOLA FISSA WET & DRY Ø 50MM**

Accessorio fisso wet & dry con connessione a tubo flessibile D50 mm



**P00327**

**SPAZZOLA FISSA WET & DRY Ø 50MM**

Accessorio fisso wet & dry con connessione a tubo flessibile D50 mm