

SCHEDA TECNICA

BL 45 JC Z22 I13D

ASPIRADOR

INDUSTRIAL

ASPIRATORI INDUSTRIALI ATEX ED ACD

El aspirador industrial **BL 45 JC Z22** es un aspirador industrial certificado **ATEX Z22**. La **aspiración** se realiza gracias a un **motor Brushless** de **alto rendimiento** que garantiza silencio y potencia. El **aspirador industrial BL 45 JC Z22** dispone de un filtro de gran superficie (35.000 cm²) certificado en **clase M**, con una **eficacia de filtración** de hasta 1 micra. Bajo pedido es posible instalar un **filtro absoluto H14** para aspirar incluso el **polvo más fino**. En este **aspirador**, hay un **sistema de limpieza de filtro semiautomático JetClean®** que le permite **limpiar el filtro** sin tener que detener la succión. El material se recoge en un **contenedor** de acero inoxidable **AISI 304**, sobre ruedas, con una capacidad de 45 Lt.

**POTENZA**
1,1 kW**SUPERFICIE**
35.000 cm²**CAPACITÀ**
45 Lt

HIGHLIGHTS

UNIDAD DE SUCCION

La unidad aspirante es un potente motor sin escobillas, ideal para su trabajo en continuo. En la cabeza del motor hay dos filtros: uno para proteger el motor, el otro a la salida del aire. El aire expulsado es completamente sin emisiones de carbono.


CARTUCHO EN CLASE M

La filtración se asegura gracias a un filtro en cartucho robusto en poliéster. El cartucho es proyectado para llevar una grande superficie filtrante en un espacio compacto. De esta manera el aire puede atravesar el filtro aun si éste esté sucio. El filtro está certificado en clase M (BIA | EN 60335-2-69). Para las partículas hasta 1 micrón, preservando los motores y los operadores en los alrededores.


SISTEMA DE LIMPIEZA JET CLEAN®

El aspirador está equipado con un nuevo sistema de limpieza llamado JetClean® proyectado por Depureco. Gracias a la diferencia de presión entre el interior y el exterior del aspirador, el sistema genera un flujo de aire dentro del cartucho, sacando el polvo desde la superficie del filtro. Este es un método rápido y eficiente para mantener el filtro limpio durante las operaciones, sin parar el motor.


CONTENEDOR

El material aspirado se colecta en un contenedor en acero inoxidable AISI 304 para evitar toda formación de chispas que podrían generarse de la carga electrostática. Detrás del aspirador hay un mango metálico que permite desenganchar el contenedor. Este puede ser fácilmente desplazado gracias a las 4 ruedas industriales pivotantes. Cada rueda se localiza en una estructura reforzada para garantizar la mejor estabilidad durante el movimiento.

DATI TECNICI
MOTORE

Tipologia	brushless
Marcatura ATEX	II 3 D Ex htc IIIB T140°C Dc
Voltaggio	110/230V
Massimo vuoto	230mBar
Massima portata d'aria	220m3/h
Livello di rumorosità	72dB(A)
Frequenza	50/60Hz
Potenza	1,5HP

FILTRO PRIMARIO

Tipologia	cartucho
Diametro	305mm
Classe EN 60335-2-69	Clase M
Media	poliéster antiestático
Pulizia filtro	Jet Clean

MACCHINA

Bocca aspirante	50Ø mm
Dimensioni	516 x 545mm
Altezza	1.303mm
Peso	45Kg

OPZIONI



MEDIA FILTRANTE DISPONIBILE

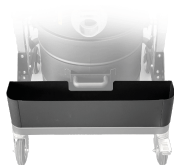


HEPA 14

Filtro assoluto (EN 1822)
22.000 cm² superficie filtrante
Classe H14 (EN 1822)
Fibra di vetro

OPZIONI

ALTRE OPZIONI



AB

Cassetta porta accessori



BX

Contenitore in acciaio INOX AISI 304

ACCESSORI



P13641

STARTER KIT ANTISTATICO Ø 40MM

Kit base di accessori antistatici per applicazione con aspiratore ATEX in diametro 40 mm



P13641

STARTER KIT ANTISTATICO Ø 40MM

Kit base di accessori antistatici per applicazione con aspiratore ATEX in diametro 40 mm



P13641

STARTER KIT ANTISTATICO Ø 40MM

Kit base di accessori antistatici per applicazione con aspiratore ATEX in diametro 40 mm