

## SCHEDA TECNICA

# TX 550 P ASPIRATEUR INDUSTRIEL

## ASPIRATORI INDUSTRIALI TRIFASE

L'aspirateur industriel TX 550 P se distingue par sa puissance, sa maniabilité et ses dimensions compactes. Équipé d'une turbine à canal latéral de 5.5 kW, il est idéal pour un travail ininterrompu sans besoin d'entretien. À l'intérieur de la chambre de filtration se trouve un filtre en polyester de grande surface (24 000 cm<sup>2</sup>), certifié Classe M (efficacité de filtration de 1 micron), idéal pour travailler même avec les poussières les plus fines. Dans cet aspirateur industriel de la gamme triphasée de Depureco, un filtre différent peut être installé selon son application professionnelle. En effet, il existe des filtres Téflon hydrofuges, des filtres Nomex qui résistent à des températures maximales de 250°C, des filtres avec traitement PTFE pour les poussières difficiles. L'unité peut être équipée du filtre absolu H14 sur demande. L'aspirateur industriel TX est équipé d'un conteneur de grande capacité avec un système de libération de capacité de 65 litres ou 100 litres qui permet de vider facilement le matériel aspiré. Des sacs de collecte jetables peuvent également être utilisés. Le récipient peut être équipé d'un système flottant pour aspirer les liquides en toute sécurité.



**POTENZA**  
5.5 kW



**SUPERFICIE**  
38.000 cm<sup>2</sup>



**CAPACITÀ**  
100 Lt

**HIGHLIGHTS**

**UNITE D'ASPIRATION**

L'unité d'aspiration est une turbine à canal latéral avec couplage direct entre moteur et rotor. La turbine est équipée d'une soupape de sécurité qui garantit un emploi continu et sûr, sans entretien. La turbine comprend en standard un silencieux en métal qui garantit un faible niveau sonore.


**FILTRE CLASSE M**

La filtration est assurée par un filtre en polyester en classe M. La forme à étoile permet le passage de l'air même si le filtre est sale. Le tissu du filtre est en classe M (BIA | EN 60335-2-69). Cela signifie que toutes les particules jusqu'à 1 micron sont arrêtées par le filtre, pour protéger le moteur et l'opérateur autour de l'aspirateur.


**DECOLMATAGE MANUEL**

Sur un côté de la chambre de filtration il y a un secoueur manuel ergonomique qui permet de nettoyer le filtre facilement et rapidement, en éliminant poussière et débris de la surface du filtre. Grâce à ce système de décolmatage, l'opérateur peut continuer à travailler sans changer ou laver le filtre.


**CUVE DE RECOLTE**

Le matériel aspiré est récolté dans une cuve robuste en acier. Derrière l'aspirateur il y a une poignée métallique qui permet de détacher la cuve. La cuve pourra être bougée facilement pour la vider car elle est équipée de 4 roues industrielles pivotantes. Chaque roue est renforcée, ce qui assure grande stabilité même si la cuve est pleine.

**DATI TECNICI**
**MOTORE**

Tipologia	turbine à canal latéral
Voltage	400V
IP	55
Vuoto in continuo	260mBar
Massima portata d'aria	530m <sup>3</sup> /h
Valvola di sicurezza	optionnel
Livello di rumorosità	70dB(A)
Frequenza	50/60Hz
Potenza	7,5HP
Classe di isolamento	F

**FILTRO PRIMARIO**

Tipologia	filtre étoile
Classe EN 60335-2-69	Classe M
Media	polyester
Pulizia filtro	manuel

**MACCHINA**

Bocca aspirante	70Ø mm
Dimensioni	650 x 1.100mm
Altezza	1.400mm
Peso	155Kg

**OPZIONI**

**MEDIA FILTRANTE DISPONIBILE**



**ANT M**  
Filtro antistatico (Classe M EN 60335-2-69)



**MTF**  
Filtro teflonato (Classe M EN 60335-2-69)



**NOMEX**  
Filtro resistente 250° Celsius



**PTFE**  
Filtro PTFE (Classe M EN 60335-2-69)



**PTFE ANT**  
Filtro PTFE antistatico (Classe M EN 60335-2-69)



**HEPA 14**  
Filtro assoluto (EN 1822)  
28.000 cm<sup>2</sup> superficie filtrante  
Classe H14 (EN 1822)  
Fibra di vetro

**OPZIONI**

**SISTEMI DI PULIZIA FILTRO DISPONIBILI**



**COM**  
Compressore a bordo  
Compressore montato su carenatura posteriore



**JC**  
Jet Clean  
Pulizia semiautomatica a contro corrente d'aria, classe M filtro (EN 60335-2-69), 1 filtro cartuccia poliestere, 4 m<sup>2</sup> superficie filtrante, ghigliottina non inclusa



**PSC**  
Scuotifiltro Pneumatico



**SP**  
Pulizia cartucce in controcorrente d'aria  
Filtro antistatico classe M (EN 60335-2-69)  
3 Cartucce poliestere antistatico  
9 m<sup>2</sup> superficie filtrante

**OPZIONI**

**ALTRE OPZIONI**



**BX**  
Contenitore in acciaio INOX AISI 304



**GX**  
Camera e contenitore acciaio INOX AISI 304



**TX**  
Contenitore camera e struttura in acciaio INOX AISI 304



**FKL**  
Supporto sollevamento per muletto



**FLT**  
Dispositivo galleggiante per liquidi



**GFR**  
Golfari



**GRD**  
Messa a terra



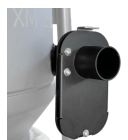
**KDP**  
KIT differenziale di pressione per insaccamento



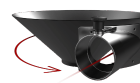
**LP**  
Sistema di raccolta a rotolo continuo Endless Bag  
Sistema insaccamento Longopac



**PRV**  
Valvola rompi vuoto di sicurezza



**SD**  
Ghigliottina



**EFFETTO CICLONICO**  
Bocca aspirante tangenziale + ciclone

**ACCESSORI**



**P10866**

**TERMINALE IN ACCIAIO Ø 70/50MM**

Riduzione per innesto rapido aspiratore in acciaio zincato diametro 70/50 mm



**P10866**

**TERMINALE IN ACCIAIO Ø 70/50MM**

Riduzione per innesto rapido aspiratore in acciaio zincato diametro 70/50 mm



**P10866**

**TERMINALE IN ACCIAIO Ø 70/50MM**

Riduzione per innesto rapido aspiratore in acciaio zincato diametro 70/50 mm