

SCHEDA TECNICA

# M100 LP

## INDUSTRIESAUGER

### ASPIRATORI INDUSTRIALI WET&DRY MONOFASE

**M100 LP** ist der **leistungsstärkste Einphasen-Industriesauger** in der **Kategorie Industrial Vacuums** von **Depureco**. Mit seinen **3 Bypass-Motoren** kann er mit **3,9 kW** eine beeindruckenden Leistung erreichen. **M100 LP** ist für alle Anwendungsbereiche einsetzbar: **Stäube, Späne und schwierige Flüssigmaterien**, die auch mit mehrere Meter langen Schläuchen aufgesaugt werden können. In seiner **Standardausführung** ist er mit **einem vom BIA** (Berufsgenossenschaftliches Institut für Arbeitssicherheit) zertifizierten Taschenfilter aus **Polyester mit einer Fläche von 24.000 cm<sup>2</sup>** und einer **wirksamen Filtration bis 1 µ** ausgestattet. Der Filter kann auf die Anwendung abgestimmt werden. Es sind folgende Typen erhältlich: **Antistatische Filter**, um elektrostatische Entladungen zu vermeiden, **NOMEX-Filter** für hohe **Temperaturen (bis 250 °C)**, **Teflon-beschichtete Filter** für nasse Materialien und mit Nanotechnologie **PTFE-behandelte Filter**, die auch für die schwierigsten Stäube geeignet sind. Der Sauger ist mit einem **System zum manuellen Abreinigen** des Filters ausgestattet. Der Filter muss zum wirksamen Abreinigen lediglich mit einem praktischen Hebel an der Seite des Saugers gerüttelt werden. Das **ingesaugte Material** wird automatisch mithilfe des **Longopac-Systems** in Säcken verpackt. Das Produkt fällt automatisch in einen widerstandsfähigen Sack aus transparentem Kunststoff. Die Größe des Sacks wird vom Bedienpersonal entschieden, das ihn verschließt und abschneidet, ohne dabei das **ingesaugte Material** zu berühren. Er kann deshalb auch für Feinstaub und gefährliche Stäube eingesetzt werden und gewährleistet auch bei diesen **Anwendungen die Sicherheit des Personals**.



**POTENZA**  
3,9 kW



**SUPERFICIE**  
24.000 cm<sup>2</sup>



**CAPACITÀ**  
Longopac

**HIGHLIGHTS**
**ANTRIEB**


Wir verwenden 3 in Italien hergestellte Bürstenmotore. Jeder Motor kann einzeln angesteuert werden. Sie sind in einem robusten Metallgehäuse innerhalb des Schalldämmhaube eingebaut. Eine großzügige Schaumstoffdämmung sorgt für eine sehr niedrige Geräuschentwicklung.

**MANUELLE ABREINIGUNG**


Filterabreinigung durch manuelles Rütteln mittels Rüttelstab.


**FILTERELEMENT**

Die Filtration wird durch einen Polyesterfilter der Klasse M gewährleistet. Die Sternform ermöglicht eine Luftdurchströmung auch bei verschmutztem Filter. Das Filtergewebe entspricht der Klasse M (BIA | En 60335-2-69). Das bedeutet, dass alle Partikel bis zu einem Mikrometer durch den Filter gestoppt werden, um die Motoren und den Bediener zu schützen.


**LONGOPAC®**

Das Material wird in einem stabilen Plastikbeutel namens Longopac® gesammelt. Er hat eine Speicherkapazität von bis zu 20 m und wird im unteren Teil der Filterkammer aufgerollt. Wenn der Sauger abgeschaltet wird, fällt das Material automatisch in den Beutel hinein. Nach dem Befüllen des Beutels kann der Bediener ihn verschließen, schneiden und den Staub kontaminationsfrei aufbewahren. Daraufhin kann der neue Beutel vorbereitet werden

**DATI TECNICI**
**MOTORE**

Tipologia	by-pass
Voltaggio	230V
Massimo vuoto	250mBar
Massima portata d'aria	570m3/h
Livello di rumorosità	72dB(A)
Motori	3
Frequenza	50/60Hz
Potenza	5,2HP

**FILTRO PRIMARIO**

Tipologia	filtertaschen
Classe EN 60335-2-69	M Klasse
Media	polyester antistatisch
Pulizia filtro	manueller Rüttler

**MACCHINA**

Bocca aspirante	70Ø mm
Dimensioni	660 x 800mm
Altezza	1.515mm
Peso	70Kg

**OPZIONI**

**MEDIA FILTRANTE DISPONIBILE**



**ANT M**  
Filtro antistatico (Classe M EN 60335-2-69)



**BFL**  
Filtro classe M 38.000 cm<sup>2</sup>



**MTF**  
Filtro teflonato (Classe M EN 60335-2-69)



**NOMEX**  
Filtro resistente 250° Celsius



**PTFE**  
Filtro PTFE (Classe M EN 60335-2-69)



**PTFE ANT**  
Filtro PTFE antistatico (Classe M EN 60335-2-69)



**HEPA 14**  
Filtro assoluto (EN 1822)  
28.000 cm<sup>2</sup> superficie filtrante  
Classe H14 (EN 1822)  
Fibra di vetro

**OPZIONI**

**SISTEMI DI PULIZIA FILTRO DISPONIBILI**



**COM**  
Compressore a bordo  
Compressore montato su carenatura posteriore



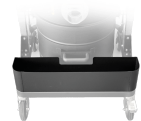
**SP**  
Pulizia cartucce in controcorrente d'aria  
Filtro antistatico classe M (EN 60335-2-69)  
3 Cartucce poliestere antistatico  
9 m<sup>2</sup> superficie filtrante

**OPZIONI**

**ALTRE OPZIONI**



**100 LT**  
Contentore 100 Lt.



**AB**  
Cassetta porta accessori



**BX**  
Contentore in acciaio INOX AISI 304



**GX**  
Camera e contenitore acciaio INOX AISI 304



**TX**  
Contentore camera e struttura in acciaio INOX AISI 304



**FLT**  
Dispositivo galleggiante per liquidi



**GRD**  
Messa a terra



**KDP**  
KIT differenziale di pressione per insaccamento



**EFFETTO CICLONICO**  
Bocca aspirante tangenziale + ciclone



**RC SCHUKO**  
Controllo remoto da elettroutensile (MAX 2000 W)

**ACCESSORI**



**P00327**  
**SPAZZOLA FISSA WET & DRY Ø 50MM**  
Accessorio fisso wet & dry con connessione a tubo flessibile D50 mm



**P00327**  
**SPAZZOLA FISSA WET & DRY Ø 50MM**  
Accessorio fisso wet & dry con connessione a tubo flessibile D50 mm



**P00327**  
**SPAZZOLA FISSA WET & DRY Ø 50MM**  
Accessorio fisso wet & dry con connessione a tubo flessibile D50 mm



**P00327**  
**SPAZZOLA FISSA WET & DRY Ø 50MM**  
Accessorio fisso wet & dry con connessione a tubo flessibile D50 mm