

## SCHEDA TECNICA

# ECOBULL M

## ASPIRATEUR INDUSTRIEL

### ASPIRATORI INDUSTRIALI TRIFASE

L'aspirateur industriel Ecobull M est le plus puissant de sa catégorie ; Il dispose d'une turbine à canal latéral de 3 kW, idéale pour travailler en continu sans maintenance. À l'intérieur de la chambre de filtration se trouve un filtre en polyester de grande surface (24 000 cm<sup>2</sup>), certifié Classe M (efficacité de filtration de 1 micron), idéal pour travailler même avec les poussières les plus fines. Dans cet aspirateur industriel de la gamme triphasée de Depureco, un filtre différent peut être installé selon son application professionnelle. En effet, il existe des filtres Téflon hydrofuges, des filtres Nomex qui résistent à des températures maximales de 250°C, des filtres avec traitement PTFE pour les poussières difficiles. L'unité peut être équipée du filtre absolu H14 sur demande. L'aspirateur industriel Ecobull est équipé d'un conteneur de grande capacité avec un système de libération de 65 litres ou 100 litres de capacité qui permet de vider facilement le matériel aspiré. Des sacs de collecte jetables peuvent également être utilisés. Le récipient peut être équipé d'un système flottant pour aspirer les liquides en toute sécurité.



**POTENZA**  
1,8 kW



**SUPERFICIE**  
15.000 cm<sup>2</sup>



**CAPACITÀ**  
45 Lt

**HIGHLIGHTS**

**UNITE D'ASPIRATION**

L'unité d'aspiration est une turbine à canal latéral avec couplage direct entre moteur et rotor. La turbine est équipée d'une soupape de sécurité qui garantit un emploi continu et sûr, sans entretien. La turbine comprend en standard un silencieux en métal qui garantit un faible niveau sonore.


**FILTRE CLASSE M**

La filtration est assurée par un filtre en polyester en classe M. La forme à étoile permet le passage de l'air même si le filtre est sale. Le tissu du filtre est en classe M (BIA | EN 60335-2-69). Cela signifie que toutes les particules jusqu'à 1 micron sont arrêtées par le filtre, pour protéger le moteur et l'opérateur autour de l'aspirateur.


**DECOLMATAGE MANUEL**

Sur un côté de la chambre de filtration il y a un secoueur manuel ergonomique qui permet de nettoyer le filtre facilement et rapidement, en éliminant poussière et débris de la surface du filtre. Grâce à ce système de décolmatage, l'opérateur peut continuer à travailler sans changer ou laver le filtre.


**CUVE DE RECOLTE**

Le matériel aspiré est récolté dans une cuve robuste en acier. Derrière l'aspirateur il y a une poignée métallique qui permet de détacher la cuve. La cuve pourra être bougée facilement pour la vider car elle est équipée de 4 roues industrielles pivotantes. Chaque roue est renforcée, ce qui assure grande stabilité même si la cuve est pleine.

**DATI TECNICI**
**MOTORE**

Tipologia	turbine à canal latéral
Voltage	230V
IP	55
Vuoto in continuo	230mBar
Massima portata d'aria	240m <sup>3</sup> /h
Valvola di sicurezza	inclus
Livello di rumorosità	74dB(A)
Frequenza	50/60Hz
Potenza	2,4HP
Classe di isolamento	F

**FILTRO PRIMARIO**

Tipologia	filtre étoile
Classe EN 60335-2-69	Classe M
Media	polyester antistatique
Pulizia filtro	manuel

**MACCHINA**

Bocca aspirante	70Ø mm
Dimensioni	660 x 800mm
Altezza	1.530mm
Peso	85Kg

**OPZIONI**

**MEDIA FILTRANTE DISPONIBILE**



**ANT M**  
Filtro antistatico (Classe M EN 60335-2-69)



**BFL**  
Filtro classe M 38.000 cm<sup>2</sup>



**MTF**  
Filtro teflonato (Classe M EN 60335-2-69)



**NOMEX**  
Filtro resistente 250° Celsius



**PTFE**  
Filtro PTFE (Classe M EN 60335-2-69)



**PTFE ANT**  
Filtro PTFE antistatico (Classe M EN 60335-2-69)



**HEPA 14**  
Filtro assoluto (EN 1822)  
28.000 cm<sup>2</sup> superficie filtrante  
Classe H14 (EN 1822)  
Fibra di vetro

**OPZIONI**

**SISTEMI DI PULIZIA FILTRO DISPONIBILI**



**COM**  
Compressore a bordo  
Compressore montato su carenatura posteriore



**JC**  
Jet Clean  
Pulizia semiautomatica a contro corrente d'aria, classe M filtro (EN 60335-2-69), 1 filtro cartuccia poliestere, 4 m<sup>2</sup> superficie filtrante, ghigliottina non inclusa



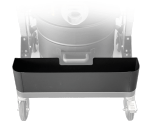
**SP**  
Pulizia cartucce in controcorrente d'aria  
Filtro antistatico classe M (EN 60335-2-69)  
3 Cartucce poliestere antistatico  
9 m<sup>2</sup> superficie filtrante

**OPZIONI**

**ALTRE OPZIONI**



**100 LT**  
Contentore 100 lt.



**AB**  
Cassetta porta accessori



**BX**  
Contentore in acciaio INOX AISI 304



**GX**  
Camera e contenitore acciaio INOX AISI 304



**FLT**  
Dispositivo galleggiante per liquidi



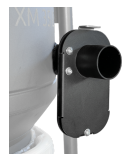
**GRD**  
Messa a terra



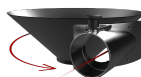
**KDP**  
KIT differenziale di pressione per insaccamento



**LP**  
Sistema di raccolta a rotolo continuo Endless Bag  
Sistema insaccamento Longopac



**SD**  
Ghigliottina



**EFFETTO CICLONICO**  
Bocca aspirante tangenziale + ciclone

**ACCESSORI**



**P10866**

**TERMINALE IN ACCIAIO Ø 70/50MM**

Riduzione per innesto rapido aspiratore in acciaio zincato diametro 70/50 mm



**P10866**

**TERMINALE IN ACCIAIO Ø 70/50MM**

Riduzione per innesto rapido aspiratore in acciaio zincato diametro 70/50 mm



**P10866**

**TERMINALE IN ACCIAIO Ø 70/50MM**

Riduzione per innesto rapido aspiratore in acciaio zincato diametro 70/50 mm