

SCHEDA TECNICA

# AC 65

## INDUSTRIESAUGER

### ASPIRATORI INDUSTRIALI AD ARIA COMPRESSA

**AC 65** ist der **leistungsstärkste Industriesauger der Serie AIR** in der **Kategorie Industrial Vacuums** von Depureco. Mit der **leistungsstarken Venturi-Düse** kann er einen Unterdruck von **500 mbar erreichen**, was eine wahrhaft beachtliche Leistung ist. **AC65** ist für alle Anwendungsbereiche einsetzbar: **Stäube, Späne und schwierige Flüssigmateriale**n, die auch mit mehrere Meter langen Schläuchen aufgesaugt werden können. In seiner Standardausführung ist er mit einem vom BIA (Berufsgenossenschaftliches Institut für Arbeitssicherheit) zertifizierten **Taschenfilter aus Polyester** mit einer Fläche von **24.000 cm<sup>2</sup>** und einer wirksamen Filtration bis **1 µ** ausgestattet. Der Filter kann auf die Anwendung abgestimmt werden. Es sind folgende Typen erhältlich: Antistatische Filter, um elektrostatische Entladungen zu vermeiden, **NOMEX-Filter** für hohe **Temperaturen (bis 250 °C)**, **Teflon-beschichtete Filter** für nasse Materialien und mit **Nanotechnologie PTFE-behandelte Filter**, die auch für die schwierigsten Stäube geeignet sind. Der Sauger ist mit einem System zum manuellen Abreinigen des Filters ausgestattet. Der Filter muss zum wirksamen Abreinigen lediglich mit einem praktischen Hebel an der Seite des Saugers gerüttelt werden. Das Material wird in einem ausklinkbaren Rollbehälter aufgefangen und kann dann auf einfache Weise entsorgt werden. Der **Behälter kann 65 l oder 100 l fassen**. In beiden Fällen ist er außen mit einer Verstärkung für die 4 Lenkrollen versehen, damit er auch dann sicher gefahren werden kann, wenn sich mehrere kg Material in ihm befinden. Auf Anfrage ist ein Kit erhältlich, mit dessen Hilfe der **Behälter** mit einem Gabelstapler transportiert und dann **durch Kippen geleert** werden kann.



**SUPERFICIE**  
 24.000 cm<sup>2</sup>



**CAPACITÀ**  
 65 Lt

**HIGHLIGHTS**

**ANTRIEB**

Der Sauger ist mit Venturi-rohr ausgestattet. Dieser der Erzeugung ein erhebliches Saugen ohne irgendwelche Mechanische Bewegung oder elektronische Bauteilen ermöglicht.


**FILTERELEMENT**

Die Filtration wird durch einen Polyesterfilter der Klasse M gewährleistet. Die Sternform ermöglicht eine Luftdurchströmung auch bei verschmutztem Filter. Das Filtergewebe entspricht der Klasse M (BIA | En 60335-2-69). Das bedeutet, dass alle Partikel bis zu einem Mikrometer durch den Filter gestoppt werden, um die Motoren und den Bediener zu schützen.


**ANSAUGÖFFNUNG**

Die Ansaugöffnung ist so konzipiert, dass das angesaugte Material direkt in den Sammelbehälter fließen kann. Der asymmetrisch-tangentiale Eintritt sorgt in der Ansaugkammer für einen Zyklon-Effekt. Der Schmutz wird quasi in den Behälter gedrückt. Die Standzeit des Filters wird somit deutlich verlängert und schützt die Filtermedien vor Abrasion oder Funkenflug.


**SAMMELBEHÄLTER**

Das aufgesaugte Material wird in einem Edelstahlbehälter gesammelt um jeden Funken zu vermeiden, der durch elektrostatische Ladung erzeugt werden konnte. Hinter dem Staubsauger befindet sich ein Metallbügel, mit dem Sie den Behälter aushaken können. Dieser kann dank der 4 Rollen, mit denen es ausgestattet ist, leicht entfernt werden. Die robuste Bauweise sorgt für große Stabilität.

**DATI TECNICI**
**MOTORE**

Tipologia	Venturi Rohr
Massimo vuoto	500mBar
Massima portata d'aria	480m3/h
Livello di rumorosità	70dB(A)
Pressione richiesta	6-8
Aria richiesta	1.233

**FILTRO PRIMARIO**

Tipologia	filtertaschen
Classe EN 60335-2-69	M Klasse
Media	polyester
Pulizia filtro	manueller Rüttler

**MACCHINA**

Bocca aspirante	80Ø mm
Dimensioni	660 x 800mm
Altezza	1.200mm
Peso	62Kg

**OPZIONI**

**MEDIA FILTRANTE DISPONIBILE**



**ANT M**  
Filtro antistatico (Classe M EN 60335-2-69)



**BFL**  
Filtro classe M 38.000 cm<sup>2</sup>



**MTF**  
Filtro teflonato (Classe M EN 60335-2-69)



**NOMEX**  
Filtro resistente 250° Celsius



**PTFE**  
Filtro PTFE (Classe M EN 60335-2-69)



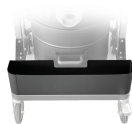
**PTFE ANT**  
Filtro PTFE antistatico (Classe M EN 60335-2-69)



**HEPA 14**  
Filtro assoluto (EN 1822)  
28.000 cm<sup>2</sup> superficie filtrante  
Classe H14 (EN 1822)  
Fibra di vetro

**OPZIONI**

**ALTRE OPZIONI**



**AB**  
Cassetta porta accessori



**BX**  
Contenitore in acciaio INOX AISI 304



**BX**  
Camera e contenitore acciaio INOX AISI 304



**GRD**  
Messa a terra



**LP**  
Sistema di raccolta a rotolo continuo Endless Bag  
Sistema insaccamento Longopac

**ACCESSORI**



**PO0278**  
**TERMINALE IN ACCIAIO Ø 80/50MM**  
Riduzione per innesto rapido aspiratore in acciaio zincato diametro 80/50 mm



**PO0278**  
**TERMINALE IN ACCIAIO Ø 80/50MM**  
Riduzione per innesto rapido aspiratore in acciaio zincato diametro 80/50 mm



**PO0278**  
**TERMINALE IN ACCIAIO Ø 80/50MM**  
Riduzione per innesto rapido aspiratore in acciaio zincato diametro 80/50 mm



**PO0278**  
**TERMINALE IN ACCIAIO Ø 80/50MM**  
Riduzione per innesto rapido aspiratore in acciaio zincato diametro 80/50 mm