

SCHEMA TECNICA

BL 45 Z22 I13D

ASPIRATOR

INDUSTRIAL

ASPIRATORI INDUSTRIALI ATEX ED ACD

Aspiratorul industrial BL 45 Z22 este un aspirator compact, certificat ATEX din gama Depureco. Aspirarea are loc datorită unui motor Brushless de înaltă performanță care garantează liniște și putere. Aspiratorul industrial BL 45 Z22 are un filtru de suprafață mare (35.000 cm²) certificat în clasa M, cu o eficiență de filtrare de până la 1 micron. La cerere se poate instala un filtru absolut HEPA H14 pentru a aspira chiar și cel mai fin praf. Camera de filtrare este din oțel inoxidabil AISI 304 standard. Filtrul este curățat folosind un agitator manual la îndemână, foarte robust și eficient. Materialul aspirat de acest aspirator este colectat într-un recipient din oțel inoxidabil AISI 304 cu o capacitate de 45Lt.

**POTENZA**
1,1 kW**SUPERFICIE**
15.000 cm²**CAPACITÀ**
45 Lt

HIGHLIGHTS

UNITATEA DE ASPIRARE

Unitatea de aspirație este un motor puternic pentru perii colectoare, potrivit pentru a funcționa în regim continuu. Pe motor există două filtre: unul pentru protejarea motorului și celălalt poziționat pe ieșirea aerului. Aerul de evacuare este filtrat particule de carbon.


ELEMENTUL DE FILTRARE

Filtrul principal este confecționat din poliester antistatic. În interiorul țesăturii există o plasă conductivă care evită orice încărcare electrostatică. Forma filtrului asigură o suprafață mare într-un spațiu compact și trecerea aerului și atunci când filtrul este murdar. Materialul filtrului este clasa M (BIA | EN 60335-2-69). Înseamnă că toate particulele până la 1 micron sunt oprite de filtru, pentru a proteja motorul și operatorul din jurul aspiratorului.


SCUTURAREA FILTULUI

Pe o parte a camerei filtrului există un scuturator manual ergonomic prin care operatorul poate curăța ușor și rapid filtrul, îndepărtând praful și resturile de pe suprafața sa. Datorită acestui sistem de curățare inteligent, operatorul poate continua să funcționeze fără a fi nevoie să schimbe sau să spele filtrul.


CONTAINERUL DE COLECTARE

Materialul aspirat este colectat într-un container din oțel inoxidabil AISI 304, echipat cu un mâner metalic care permite detașarea ușurii de la mașină, pentru a evita orice scântee care ar putea fi generată de încărcarea electrostatică. Datorită celor 4 roți pivotante puternice, containerul poate fi mutat foarte ușor pentru a arunca apoi materialul colectat.

DATI TECNICI
MOTORE

Tipologia	brushless
Marcatura ATEX	II 3 D Ex htc IIB T140°C Dc
Voltaggio	110/230V
Massimo vuoto	230mBar
Massima portata d'aria	220m3/h
Livello di rumorosità	72dB(A)
Frequenza	50/60Hz
Potenza	1,5HP

FILTRO PRIMARIO

Tipologia	filtru stea
Classe EN 60335-2-69	clasa de filtrare M
Media	poliester antistatic
Pulizia filtro	scuturare manuală

MACCHINA

Bocca aspirante	70Ø mm
Dimensioni	550 x 620mm
Altezza	1.303mm
Peso	45Kg

OPZIONI



MEDIA FILTRANTE DISPONIBILE



PTFE ANT

Filtro PTFE antistatico (Classe M EN 60335-2-69)

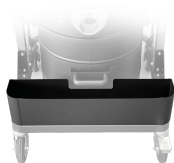


HEPA 14

Filtro assoluto (EN 1822)
22.000 cm² superficie filtrante
Classe H14 (EN 1822)
Fibra di vetro

OPZIONI

ALTRE OPZIONI



AB

Cassetta porta accessori



GX

Camera e contenitore acciaio INOX AISI 304

ACCESSORI



P13641

STARTER KIT ANTISTATICO Ø 40MM

Kit base di accessori antistatici per applicazione con aspiratore ATEX in diametro 40 mm



P13641

STARTER KIT ANTISTATICO Ø 40MM

Kit base di accessori antistatici per applicazione con aspiratore ATEX in diametro 40 mm



P13641

STARTER KIT ANTISTATICO Ø 40MM

Kit base di accessori antistatici per applicazione con aspiratore ATEX in diametro 40 mm