

SCHEDA TECNICA

# XM35 JET CLEAN® LP INDUSTRIESAUGER

## ASPIRATORI INDUSTRIALI WET&DRY MONOFASE

**XM35 Jet Clean® LP** ist ein leistungsstarker und **sicherer Industriesauger**, der mit dem auf Industrielenkrollen montierten Fahrgestell einfach transportiert werden kann. Die Saugwirkung wird von zwei leistungsstarken **Einphasen-Bypass-Motoren** erzeugt, die in einer schallgedämmten Metallhaube installiert sind. Die Saugleistung ist unglaublich stark und überschreitet deutlich die jener Sauger, die derzeit in seiner Kategorie auf dem Markt erhältlich sind. In seiner Filterkammer ist **ein vom BIA** (Berufsgenossenschaftliches Institut für Arbeitssicherheit) **zertifizierter Filtereinsatz der Klasse M** mit einer **wirksamen Filtration bis 1 µ** montiert. Darüber hinaus kann er mit seiner 40.000 cm<sup>2</sup> großen Filterfläche große Mengen an Staub einsaugen, ohne dass sich der Filter zusetzt, und gewährleistet so die Sicherheit der Mitarbeiter. Mit dem **Abreinigungssystem JetClean®** kann der Filter mithilfe des Druckunterschieds zwischen dem Inneren des Saugers und seiner Umgebung abgereinigt werden. Der Filter kann, ohne die Saugmotoren auszuschalten und ohne den Saugschlauch abzunehmen, abgereinigt werden. Mit dem **praktischen System Longopac®** kann das Material direkt in Säcke geleitet werden, ohne dass das Personal mit dem eingesaugten **Produkt in Berührung gerät**.



**POTENZA**  
2,6 kW



**SUPERFICIE**  
35.000 cm<sup>2</sup>



**CAPACITÀ**  
longopac Lt

**HIGHLIGHTS**
**ANTRIEB**


Wir verwenden Bürstenmotoren von Ametek Lamb Electric. Jeder Motor kann einzeln angesteuert werden. Sie sind in einem robusten Metallgehäuse innerhalb des Schalldämmhaube eingebaut. Eine großzügige Schaumstoffdämmung sorgt für eine sehr niedrige Geräuschentwicklung.

**JET CLEAN® - ABREINIGUNG**


Der XM35 ist mit dem Jetclean- Abreinigungssystem ausgestattet. Über eine manuell zu öffnende Klappe strömt während des Betriebs Luft in die Kammer des Saugers. Durch den entstehenden Sog verwirbelt die Luft im Gehäuse und reinigt das Filterelement ab. Ein optionaler manueller Absperrschieber verriegelt die Zuluft des Ansaugstutzen und erhöht die Effizienz der Abreinigung. Nach der Entriegelung des Absperrschiebers kann die Absaugung fortgeführt werden.


**FILTERPATRONE BIA- KLASSE M**

Die Abscheidung erfolgt über eine BIA- Klasse M Filterpatrone mit einem Abscheidegrad von 99,9%. Eine hohe Filterfläche sorgt für lange Standzeiten. Das bedeutet, dass alle Partikel bis zu einer Korngröße von 1µ abgeschieden werden. Motoren und Bediener werden somit vor Schmutzbelastungen geschützt.

**LONGOPAC®**


Das Material wird in einem stabilen Plastikbeutel namens Longopac® gesammelt. Er hat eine Speicherkapazität von bis zu 20 m und wird im unteren Teil der Filterkammer aufgerollt. Wenn der Sauger abgeschaltet wird, fällt das Material automatisch in den Beutel hinein. Nach dem Befüllen des Beutels kann der Bediener ihn verschließen, schneiden und den Staub kontaminationsfrei aufbewahren. Daraufhin kann der neue Beutel vorbereitet werden

**DATI TECNICI**
**MOTORE**

Tipologia	by-pass
Voltaggio	230V
Massimo vuoto	250mBar
Massima portata d'aria	380m3/h
Livello di rumorosità	72dB(A)
Frequenza	50/60Hz
Potenza	3,5HP

**FILTRO PRIMARIO**

Tipologia	konische Filterpatrone
Classe EN 60335-2-69	M Class
Media	PTFE
Pulizia filtro	Jet Clean
Efficienza filtrante (IFA)	IFA/BGIA M-PES

**MACCHINA**

Bocca aspirante	50Ø mm
Dimensioni	5.485 x545mm
Altezza	1.395mm
Peso	45Kg

**OPZIONI**



**MEDIA FILTRANTE DISPONIBILE**

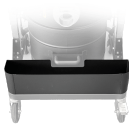


**HEPA 14**

Filtro assoluto (EN 1822)  
22.000 cm<sup>2</sup> superficie filtrante  
Classe H14 (EN 1822)  
Fibra di vetro

**OPZIONI**

**ALTRE OPZIONI**



**AB**  
Cassetta porta accessori



**BX**  
Contenitore in acciaio INOX AISI 304



**GRD**  
Messa a terra



**RC**  
Controllo remoto 24 V ON/OFF



**RC SCHUKO**  
Controllo remoto da elettrotensile (MAX 2000 W)

**ACCESSORI**



**P12348**  
**DRY KIT Ø 50MM**  
Kit completo di accessori specifici per aspirazione polveri e solidi in diametro 50 mm



**P12348**  
**DRY KIT Ø 50MM**  
Kit completo di accessori specifici per aspirazione polveri e solidi in diametro 50 mm



**P12348**  
**DRY KIT Ø 50MM**  
Kit completo di accessori specifici per aspirazione polveri e solidi in diametro 50 mm



**P12348**  
**DRY KIT Ø 50MM**  
Kit completo di accessori specifici per aspirazione polveri e solidi in diametro 50 mm