

## SCHEMA TECNICA

# BL 45 JC Z22 I13D ASPIRATOR INDUSTRIAL

---

**ASPIRATORI INDUSTRIALI ATEX ED ACD**

---

Aspiratorul industrial BL 45 JC Z22 este un aspirator industrial certificat ATEX Z22. Aspirarea are loc datorită unui motor Brushless de înaltă performanță care garantează liniște și putere. Aspiratorul industrial BL 45 JC Z22 are un filtru de suprafață mare (35.000 cm<sup>2</sup>) certificat în clasa M, cu o eficiență de filtrare de până la 1 micron. La cerere se poate instala un filtru absolut HEPA H14 pentru a aspira chiar și cel mai fin praf. Pe acest aspirator există un sistem semi-automat de curățare a filtrului JetClean® care va permite să curățați filtrul fără a fi nevoie să opriți aspirația. Materialul este colectat într-un recipient din oțel inoxidabil AISI 304, pe roți, cu o capacitate de 45 Lt.

**POTENZA**  
1,1 kW**SUPERFICIE**  
35.000 cm<sup>2</sup>**CAPACITÀ**  
45 Lt

**HIGHLIGHTS**

**UNITATEA DE ASPIRARE**

Unitatea de aspirație este un motor puternic fără perii colectoare, potrivit pentru a funcționa în regim continuu. Pe motor există două filtre: unul pentru protejarea motorului și celălalt poziționat pe ieșirea aerului. Aerul de evacuare este fără particule de carbon.


**FILTRU CARTUS ANTISTATIC CLASA M**

Filtrarea este garantată de un filtru cartuș din poliester. Cartușul este realizat pentru a asigura o suprafață mare de filtrare (40.000 cm<sup>2</sup>) într-un spațiu compact. În acest fel poate trece aerul și atunci când filtrul este murdar. Filtrul este certificat de clasa M (BIA | EN 60335-2-69). Acesta oprește particulele până la 1 micron, protejând motoarele și operatorul.


**SISTEMUL JETCLEAN®**

Aspiratorul este echipat cu un nou sistem de curățare a filtrelor numit JetClean®, proiectat de Depureco. Folosind diferența de presiune din exteriorul și din interiorul aspiratorului, sistemul generează un jet de aer care, trecând prin cartuș, detașează praful de pe suprafața filtrului. Este o modalitate rapidă și eficientă de a menține filtrul curat în timpul operațiilor, fără a opri operațiile de aspirare.


**CONTAINERUL DE COLECTARE**

Materialul aspirat este colectat într-un container din oțel inoxidabil AISI 304, echipat cu un mâner metalic care permite detașarea acestuia de aspirator, pentru a evita orice scântee care ar putea fi generate de încălzirea electrostatică. Datorită celor 4 roți pivotante, puternice, containerul poate fi deplasat foarte ușor, până la locul unde aruncați materialul colectat.

**DATI TECNICI**
**MOTORE**

Tipologia	brushless
Marcatura ATEX	II 3 D Ex htc IIB T140°C Dc
Voltaggio	110/230V
Massimo vuoto	230mBar
Massima portata d'aria	220m3/h
Livello di rumorosità	72dB(A)
Frequenza	50/60Hz
Potenza	1,5HP

**FILTRO PRIMARIO**

Tipologia	filtru cartuș
Diametro	305mm
Classe EN 60335-2-69	clasa de filtrare M
Media	poliester antistatic
Pulizia filtro	Jet Clean

**MACCHINA**

Bocca aspirante	50Ø mm
Dimensioni	516 x 545mm
Altezza	1.303mm
Peso	45Kg

**OPZIONI**



**MEDIA FILTRANTE DISPONIBILE**

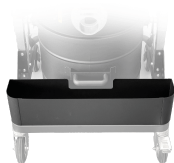


**HEPA 14**

Filtro assoluto (EN 1822)  
22.000 cm<sup>2</sup> superficie filtrante  
Classe H14 (EN 1822)  
Fibra di vetro

**OPZIONI**

**ALTRE OPZIONI**



**AB**

Cassetta porta accessori



**BX**

Contenitore in acciaio INOX AISI 304

**ACCESSORI**



**P13641**

**STARTER KIT ANTISTATICO Ø 40MM**

Kit base di accessori antistatici per applicazione con aspiratore ATEX in diametro 40 mm



**P13641**

**STARTER KIT ANTISTATICO Ø 40MM**

Kit base di accessori antistatici per applicazione con aspiratore ATEX in diametro 40 mm



**P13641**

**STARTER KIT ANTISTATICO Ø 40MM**

Kit base di accessori antistatici per applicazione con aspiratore ATEX in diametro 40 mm