

SCHEDA TECNICA

TB 22

INDUSTRIESAUGER

ASPIRATORI INDUSTRIALI TRIFASE

Das **Modell TB 22** ist mit **einem Seitenkanalverdichter** (Made in Italy) ausgestattet und hervorragend für den Dauerbetrieb ohne Wartungseingriffe geeignet. In der **Filterkammer** befindet sich ein **Polyesterfilter der Klasse M (wirksame Filtration bis 1 μ)** mit einer großen **Filterfläche**, der auch für feinste Stäube **optimal ist**. In diesem Modell können je nach Anwendung unterschiedliche **Filter montiert werden**. Folgende Filtertypen sind erhältlich: **Wasserabweisende Teflonfilter**, **Filter aus Nomex**, die Temperaturen bis **250 °C** standhalten und **PTFE-behandelte Filter** für sich ablagernde und schwierige Stäube. Das Gerät kann auf Anfrage mit **einem H14-Absolutfilter** ausgestattet werden. Der **45 l große**, ausklinkbare Rollbehälter kann leicht geleert werden. Es können auch Einwegsäcke verwendet werden. Im Behälter kann ein Schwimmersystem installiert werden, um Flüssigkeiten sicher **aufsaugen zu können**.



HIGHLIGHTS

ANTRIEB

Wir verwenden ein Siemens Seitenkanalverdichter mit unmittelbare Kupplung zwischen Motor und Laufrad. Ferner, um sicheren Arbeit zu gewährleisten, die Einheit ist mit ein Sicherheitsventil ausgestattet um ein eventuelles Warmlaufen des Motors zu verhindern.


FILTERELEMENT

Die Filtration wird durch einen Polyesterfilter der Klasse M gewährleistet. Die Sternform ermöglicht eine Luftdurchströmung auch bei verschmutztem Filter. Das Filtergewebe entspricht der Klasse M (BIA | En 60335-2-69). Das bedeutet, dass alle Partikel bis zu einem Mikrometer durch den Filter gestoppt werden, um die Motoren und den Bediener zu schützen.


MANUELLE FILTERABREINIGUNG

Auf einer Seite der Gehäuse ist ein ergonomischer Rüttelstab der einfach und schnell das Filter zu reinigen erlaubt, indem es Staub und Schutt entfernt. Dank diesen klugen Reinigungssystem kann der Betreiber ohne das Filter zu austauschen oder waschen weiterarbeiten.


SAMMELBEHÄLTER

Das aufgesaugte Material wird in einem robusten Stahlbehälter gesammelt. Hinter dem Staubsauger befindet sich ein Metallbügel, mit dem Sie den Behälter aushaken können. Dieser kann dank der 4 Rollen, mit denen es ausgestattet ist, leicht entfernt werden. Die robuste Bauweise sorgt für große Stabilität.

DATI TECNICI
MOTORE

Tipologia	seitenkanalverdichter
Voltaggio	400V
IP	55
Vuoto in continuo	220mBar
Massima portata d'aria	280m3/h
Valvola di sicurezza	serienmäßig
Livello di rumorosità	72dB(A)
Frequenza	50/60Hz
Potenza	3HP
Classe di isolamento	F

FILTRO PRIMARIO

Tipologia	filtertaschen
Classe EN 60335-2-69	M Klasse
Media	polyester
Pulizia filtro	manueller Rüttler

MACCHINA

Bocca aspirante	70Ø mm
Dimensioni	550 x 620mm
Altezza	1.353mm
Peso	55Kg

OPZIONI

MEDIA FILTRANTE DISPONIBILE



ANT M
Filtro antistatico (Classe M EN 60335-2-69)



MTF
Filtro teflonato (Classe M EN 60335-2-69)



NOMEX
Filtro resistente 250° Celsius



PTFE
Filtro PTFE (Classe M EN 60335-2-69)



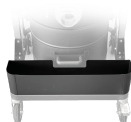
PTFE ANT
Filtro PTFE antistatico (Classe M EN 60335-2-69)



HEPA 14
Filtro assoluto (EN 1822)
22.000 cm² superficie filtrante
Classe H14 (EN 1822)
Fibra di vetro

OPZIONI

ALTRE OPZIONI



AB
Cassetta porta accessori



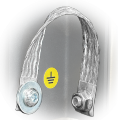
BX
Contenitore in acciaio INOX AISI 304



GX
Camera e contenitore acciaio INOX AISI 304



FLT
Dispositivo galleggiante per liquidi



GRD
Messa a terra



KDP
KIT differenziale di pressione per insaccamento

ACCESSORI



P13638
STARTER KIT Ø 40MM
Kit base di accessori specifici per aspirazione solidi e liquidi in diametro 40 mm



P13638
STARTER KIT Ø 40MM
Kit base di accessori specifici per aspirazione solidi e liquidi in diametro 40 mm



P13638
STARTER KIT Ø 40MM
Kit base di accessori specifici per aspirazione solidi e liquidi in diametro 40 mm