

SCHEDA TECNICA

# FROG ASPIRADOR INDUSTRIAL

## ASPIRATORI INDUSTRIALI PER OLIO E TRUCIOLO

El FROG es el **aspirador industrial** de la línea OIL diseñado para **separar y aspirar** el **aceite** y las **virutas metálicas** presentes en los recipientes de los centros de trabajo. El equipamiento de este **aspirador** permite agilizar las **operaciones de limpieza** y reutilizar las aceites lubricantes y refrigerantes. En la **gama aceite y virutas**, Depureco utiliza el sistema "reverse flow" para **vaciar los líquidos**. Este sistema comporta la eliminación del mantenimiento adicional y de los riesgos derivados del bloqueo de las bombas para el trasvase de los líquidos. La **aspiración** se genera mediante **dos motores** que trabajan en paralelo garantizando la **máxima velocidad**. El **aspirador industrial FROG** está equipado de el **contenedor** de 130 litros, una cesta metálica con sistema de desenganche rápido que permite **separar** la parte **sólida** de la parte **líquida**; el filtro de 150 micrones garantiza una **filtración más eficaz** en los componentes metálicos. El flotador eléctrico montado dentro del **contenedor** interrumpe el flujo de aire al alcanzarse la máxima capacidad. El **FROG** se suministra de serie con el kit de accesorios para aceite perfecto para aspirar en los **centros de trabajo**.

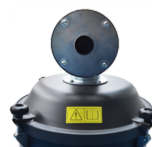


**POTENZA**  
2,6 kW

**HIGHLIGHTS**

**UNIDAD DE SUCCION**

La aspiración se realiza con 2 motores bypass. Cada motor lleva su propio interruptor independiente que permite al operador elegir la prestación de aspiración. Los motores son colocados en una camisa metálica robusta, con una esponja insonorizada para el mantenimiento de un bajo nivel de ruido.


**ENTRADA ASPIRANTE**

El material pasa por una entrada frontal colocada sobre el cierre del cesto metálico. Líquido y virutas metálicas pueden pasar con facilidad para ser filtrados al interior del aspirador.


**ELEMENTO FILTRANTE**

El líquido acumulado puede ser filtrado a través de un filtro en nailon con una eficiencia de 150 micrón. Gracias a éste, es posible separar también pequeños trozos del aceite y reciclar el lubricante. Este filtro puede ser lavado y reutilizado fácilmente.


**SISTEMA DE DESCARGA**

El sistema de descarga se realiza con un sistema dedicado que utiliza el aire de escape de la turbina. Encima de la turbina hay una palanca que permite pasar desde el modo aspiración al modo descarga en un segundo. Utilizando el aire de escape la fase de operación de descarga está garantizada aun si hay escombros en el líquido.

**DATI TECNICI**
**MOTORE**

Tipologia	by-pass
Voltaggio	240V
Massimo vuoto	250mBar
Massima portata d'aria	380m3/h
Livello di rumorosità	70dB(A)
Motori	2
Frequenza	50/60Hz
Potenza	3,5HP
Tempo di aspirazione	13030

**MACCHINA**

Bocca aspirante	50Ø mm
Dimensioni	700 x 1.180mm
Altezza	1.320mm
Peso	95Kg
Capacità liquidi	130
Capacità solidi	40
Filtro olio	incluso
Tipologia di scarico	inversione
Tempo di scarico	130/50

**OPZIONI**

**ALTRE OPZIONI**



**GX**  
Camera e contenitore acciaio INOX AISI 304



**PUMP**  
Pompa per scarico in continuo  
Pompa immersa per scarico in continuo