

SCHEDA TECNICA

XM35 JET CLEAN® ASPIRATOR INDUSTRIAL

ASPIRATORI INDUSTRIALI WET&DRY MONOFASE

XM35 Jet Clean® este un aspirator industrial puternic și sigur, ușor de transportat datorită designului montat pe roți industriale. Aspirarea este generată de două motoare by-pass monofazate, puternice instalate sub o carcasă metalică izolată fonic. Funcțiile de aspirație sunt extrem de performante și depășesc cu mult aspiratoarele din categoria sa de pe piață. Există un filtru cu cartuș montat în camera de filtrare, **certificat de BIA** (Berufsgenossenschaftliches Institut für Arbeitssicherheit), din **clasa M** cu o **eficiență de filtrare de 1μ**. În plus, datorită suprafeței de filtrare de **40.000 cm²**, cantități mari de praf pot fi aspirate fără a înfunda filtrul, asigurând astfel siguranța operatorului. Sistemul **JetClean®** de scutură filtrul folosind diferența de presiune dintre interiorul și exteriorul aspiratorului. Filtrul poate fi curățat fără a opri motoarele de aspirație și fără a deconecta furtunul de aspirație. Un **container practic de 45 l**, detașabil de corpul aspiratorului, permite operatorului să elimine materialul colectat extrem de ușor și în siguranță.



POTENZA
2,6 kW



SUPERFICIE
35.000 cm²



CAPACITÀ
45 Lt

HIGHLIGHTS
UNITATEA DE ASPIRARE


Unitatea de aspirare este formata din doua motoare by-pass puternice. Fiecare motor este gestionat de un comutator independent, permițând operatorului să controleze performanțele de admisie. Motoarele sunt amplasate într-o carcasă robustă, cu un burete izolant pentru a menține un nivel scăzut de zgomot.

SISTEMUL DE CURATARE FILTRU JET CLEAN®


Aspiratorul este echipat cu un nou sistem de curățare numit JetClean® proiectat de Depureco. Datorită presiunii diferite dintre exteriorul și interiorul aspiratorului, sistemul generează un flux de aer în interiorul cartușului, detașând praful de suprafața filtrului. Este un mod rapid și eficient de a menține filtrul curat în timpul aspirării, fără a opri motoarele.

ELEMENTUL DE FILTRARE


Filtrarea este garantată de un cartuș robust din poliester. Cartușul este realizat pentru a asigura o suprafață mare de filtrare într-un spațiu compact. În acest fel poate trece aerul și atunci când filtrul este murdar. Filtrul este certificat de clasa M (BIA | EN 60335-2-69). Acesta oprește particulele până la 1 micron, protejând motoarele și operatorul.

COLTAINERUL DE COLECTARE


Materialul colectat este depozitat într-un container vopsit. Case se poate detașa de aspirator prin acționarea unei maner. Datorită celor 4 roți pivotante, containerul poate fi mișcat și golit cu ușurință.

DATI TECNICI
MOTORE

Tipologia	by-pass
Voltaggio	230V
Massimo vuoto	250mBar
Massima portata d'aria	380m3/h
Livello di rumorosità	72dB(A)
Motori	2
Frequenza	50/60Hz
Potenza	3,5HP

FILTRO PRIMARIO

Tipologia	filtru cartuș conic
Classe EN 60335-2-69	clasa de filtrare M
Media	PTFE
Pulizia filtro	Jet Clean
Efficienza filtrante (IFA)	IFA/BGIA M-PES

MACCHINA

Bocca aspirante	50Ø mm
Dimensioni	585 x 545mm
Altezza	1.285mm
Peso	45Kg

OPZIONI



MEDIA FILTRANTE DISPONIBILE

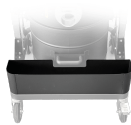


HEPA 14

Filtro assoluto (EN 1822)
22.000 cm² superficie filtrante
Classe H14 (EN 1822)
Fibra di vetro

OPZIONI

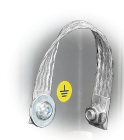
ALTRE OPZIONI



AB
Cassetta porta accessori



BX
Contenitore in acciaio INOX AISI 304



GRD
Messa a terra



RC
Controllo remoto 24 V ON/OFF



RC SCHUKO
Controllo remoto da elettrotensile (MAX 2000 W)

ACCESSORI



P12348
DRY KIT Ø 50MM
Kit completo di accessori specifici per aspirazione polveri e solidi in diametro 50 mm



P12348
DRY KIT Ø 50MM
Kit completo di accessori specifici per aspirazione polveri e solidi in diametro 50 mm



P12348
DRY KIT Ø 50MM
Kit completo di accessori specifici per aspirazione polveri e solidi in diametro 50 mm



P12348
DRY KIT Ø 50MM
Kit completo di accessori specifici per aspirazione polveri e solidi in diametro 50 mm