

## SCHEMA TECNICA

# ECOBULL PLUS Z22

## ASPIRATEUR

## INDUSTRIEL

---

**ASPIRATORI INDUSTRIALI ATEX ED ACD**

---

L'aspirateur industriel ECOBULL PLUS Z22 est équipé d'un ventilateur à canal latéral certifié ATEX, idéal pour un travail continu sans besoin d'entretien. A l'intérieur de l'aspirateur se trouve un filtre de grande surface en polyester antistatique (24 000 cm<sup>2</sup>), certifié classe M avec une efficacité de filtration de 1 micron, idéal pour travailler avec des poudres chargées électrostatiquement. L'appareil peut être équipé d'un filtre absolu H14 sur demande lorsqu'il est nécessaire d'aspirer des poussières très fines. Un grand conteneur de 65 ou 100 Lt en acier inoxydable AISI 304, avec déblocage des roues, vous permet de collecter et de vider facilement le matériel aspiré. Sur demande, il est également possible d'installer un système de nettoyage automatique du filtre pour maintenir le filtre toujours propre et performant.

**POTENZA**  
4 kW**SUPERFICIE**  
24.000 cm<sup>2</sup>**CAPACITÀ**  
65/100 Lt

**HIGHLIGHTS**

**UNITE D'ASPIRATION**

L'unité d'aspiration est une turbine à canal latéral avec couplage direct entre moteur et rotor. La turbine est certifiée ATEX. De plus, pour garantir un emploi sûr, l'unité est équipée d'une soupape de sécurité qui, en cas d'obstruction, évite une possible surchauffe du moteur.


**FILTRE ANTISTATIQUE CLASSE M**

Le filtre principal est fabriqué en polyester antistatique costaud. Dans le textile, il y a une grille conductive qui évite toute charge électrostatique. La forme à étoile permet d'avoir une surface filtrante plus importante dans un espace compact et de garantir le passage de l'air même si le filtre est sale. Le tissu du filtre est en Classe M (BIA | EN 60335-2-69). Cela signifie que tout particule jusqu'à un micron sont arrêtées par le filtre, afin de protéger la turbine et l'opérateur près de l'aspirateur


**DECOLMATAGE**

Sur un côté de la chambre de filtration il y a un secoueur manuel ergonomique qui permet de nettoyer le filtre facilement et rapidement, en éliminant poussière et débris de la surface du filtre. Grâce à ce système de décolmatage, l'opérateur peut continuer à travailler sans changer ou laver le filtre.


**CUVE DE RECOLTE**

Le matériel aspiré est récolté dans une cuve en acier inoxydable AISI 304 afin d'éviter toute étincelle qui pourrait être générée par la charge électrostatique. A l'arrière de l'aspirateur, il y a une poignée métallique qui permet de décrocher la cuve. La cuve pourra être bougée facilement grâce à 4 roues industrielles pivotantes. Chaque roue se situe sur un support renforcé qui assure grande stabilité durant le mouvement même si la cuve est pleine.

**DATI TECNICI**
**MOTORE**

Tipologia	turbine à canal latéral
Marcatura ATEX	II 3 D Ex htc IIIB T140°C Dc
Voltaggio	400V
IP	65
Vuoto in continuo	270mBar
Massima portata d'aria	350m3/h
Valvola di sicurezza	inclus
Livello di rumorosità	72dB(A)
Frequenza	50/60Hz
Potenza	5,5HP
Classe di isolamento	F

**FILTRO PRIMARIO**

Tipologia	filtre étoile
Classe EN 60335-2-69	Classe M
Media	polyester antistatique
Pulizia filtro	manuel

**MACCHINA**

Bocca aspirante	70Ø mm
Dimensioni	660 x 800mm
Altezza	1.630mm
Peso	120Kg

**OPZIONI**



**MEDIA FILTRANTE DISPONIBILE**



**PTFE ANT**

Filtro PTFE antistatico (Classe M EN 60335-2-69)



**HEPA 14**

Filtro assoluto (EN 1822)  
28.000 cm<sup>2</sup> superficie filtrante  
Classe H14 (EN 1822)  
Fibra di vetro

**OPZIONI**



**SISTEMI DI PULIZIA FILTRO DISPONIBILI**



**SP**

Pulizia cartucce in controcorrente d'aria  
Filtro antistatico classe M (EN 60335-2-69)  
3 Cartucce poliestere antistatico  
9 m<sup>2</sup> superficie filtrante

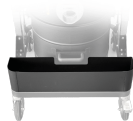
**OPZIONI**

**ALTRE OPZIONI**



**100 LT**

Contentore 100 lt.



**AB**

Cassetta porta accessori



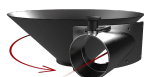
**GX**

Camera e contenitore acciaio INOX AISI 304



**TX**

Contentore camera e struttura in acciaio INOX AISI 304



**EFFETTO CICLONICO**

Bocca aspirante tangenziale + ciclone

**ACCESSORI**



**P12378**

**STARTER KIT ANTISTATICO Ø 50MM**

Kit base di accessori antistatici per applicazione con aspiratore ATEX in diametro 50 mm



**P12378**

**STARTER KIT ANTISTATICO Ø 50MM**

Kit base di accessori antistatici per applicazione con aspiratore ATEX in diametro 50 mm



**P12378**

**STARTER KIT ANTISTATICO Ø 50MM**

Kit base di accessori antistatici per applicazione con aspiratore ATEX in diametro 50 mm