

SCHEDA TECNICA

# ECOBULL T

## INDUSTRIESAUGER

### ASPIRATORI INDUSTRIALI TRIFASE

Der Industriesauger Ecobull T ist der leistungsstärkste in seiner Kategorie. Er ist mit einem 3 kW starken Seitenkanalverdichter ausgestattet und ideal für den Dauerbetrieb ohne Unterbrechungen durch Wartungseingriffe geeignet. In der Filterkammer befindet sich ein Polyesterfilter der Klasse M (wirksame Filtration bis 1  $\mu$ ) mit einer großen Filterfläche (24.000 cm<sup>2</sup>), der auch für feinste Stäube optimal ist. In diesem Modell können je nach Anwendung unterschiedliche Filter montiert werden. Folgende Filtertypen sind erhältlich: Wasserabweisende Teflonfilter, Filter aus Nomex, die Temperaturen bis 250 °C standhalten und PTFE-behandelte Filter für sich ablagernde und schwierige Stäube. Das Gerät kann auf Anfrage mit einem H14-Absolutfilter ausgestattet werden. Der 65 oder 100 l große, ausklinkbare Rollbehälter kann leicht geleert werden. Es können auch Einwegsäcke verwendet werden. Im Behälter kann ein Schwimmersystem installiert werden, um Flüssigkeiten sicher aufzusaugen zu können.



**POTENZA**  
3 kW



**SUPERFICIE**  
24.000 cm<sup>2</sup>



**CAPACITÀ**  
65/100 Lt

**HIGHLIGHTS**

**ANTRIEB**

Wir verwenden ein in Italien hergestelltes Seitenkanalverdichter mit unmittelbare Kupplung zwischen Motor und Laufrad. Um sicheren Arbeit zu gewährleisten, die Einheit ist mit ein Sicherheitsventil ausgestattet um ein eventuelles Warmlaufen des Motors zu verhindern.


**MANUELLE ABREINIGUNG**

Auf einer Seite des Gehäuses ist ein ergonomischer Rüttelstab der einfach und schnell das Filter zu reinigen erlaubt, indem es Staub und Schutt entfernt. Dank diesem klugen Reinigungssystem kann der Betreiber ohne das Filter auszutauschen oder zu waschen weiterarbeiten.


**FILTERELEMENT**

Die Filtration wird durch einen Polyesterfilter der Klasse M gewährleistet. Die Sternform ermöglicht eine Luftdurchströmung auch bei verschmutztem Filter. Das Filtergewebe entspricht der Klasse M (BIA | En 60335-2-69). Das bedeutet, dass alle Partikel bis zu einem Mikrometer durch den Filter gestoppt werden, um die Motoren und den Bediener zu schützen.


**SAMMELBEHÄLTER**

Das aufgesaugte Material wird in einem Stahlbehälter gesammelt. Hinter dem Staubsauger befindet sich ein Metallbügel, mit dem Sie den Behälter aushaken können. Dieser kann dank der 4 Rollen, mit denen er ausgestattet ist, leicht entfernt werden. Die robuste Bauweise sorgt für große Stabilität.

**DATI TECNICI**
**MOTORE**

Tipologia	seitenkanalverdichter
Voltaggio	400V
IP	55
Vuoto in continuo	230mBar
Massima portata d'aria	340m3/h
Valvola di sicurezza	serienmäßig
Livello di rumorosità	72dB(A)
Frequenza	50/60Hz
Potenza	4HP
Classe di isolamento	F

**FILTRO PRIMARIO**

Tipologia	filtertaschen
Classe EN 60335-2-69	M Klasse
Media	polyester
Pulizia filtro	manueller Rüttler

**MACCHINA**

Bocca aspirante	70Ø mm
Dimensioni	660 x 800mm
Altezza	1.530mm
Peso	88Kg

**OPZIONI**

**MEDIA FILTRANTE DISPONIBILE**



**ANT M**  
Filtro antistatico (Classe M EN 60335-2-69)



**BFL**  
Filtro classe M 38.000 cm<sup>2</sup>



**MTF**  
Filtro teflonato (Classe M EN 60335-2-69)



**NOMEX**  
Filtro resistente 250° Celsius



**PTFE**  
Filtro PTFE (Classe M EN 60335-2-69)



**PTFE ANT**  
Filtro PTFE antistatico (Classe M EN 60335-2-69)



**HEPA 14**  
Filtro assoluto (EN 1822)  
28.000 cm<sup>2</sup> superficie filtrante  
Classe H14 (EN 1822)  
Fibra di vetro

**OPZIONI**

**SISTEMI DI PULIZIA FILTRO DISPONIBILI**



**COM**  
Compressore a bordo  
Compressore montato su carenatura posteriore



**JC**  
Jet Clean  
Pulizia semiautomatica a contro corrente d'aria, classe M filtro (EN 60335-2-69), 1 filtro cartuccia poliestere, 4 m<sup>2</sup> superficie filtrante, ghigliottina non inclusa



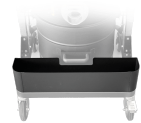
**SP**  
Pulizia cartucce in controcorrente d'aria  
Filtro antistatico classe M (EN 60335-2-69)  
3 Cartucce poliestere antistatico  
9 m<sup>2</sup> superficie filtrante

**OPZIONI**

**ALTRE OPZIONI**



**100 LT**  
Contentore 100 lt.



**AB**  
Cassetta porta accessori



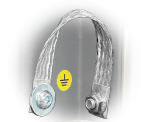
**BX**  
Contentore in acciaio INOX AISI 304



**GX**  
Camera e contenitore acciaio INOX AISI 304



**FLT**  
Dispositivo galleggiante per liquidi



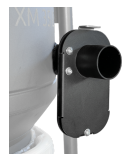
**GRD**  
Messa a terra



**KDP**  
KIT differenziale di pressione per insaccamento



**LP**  
Sistema di raccolta a rotolo continuo Endless Bag  
Sistema insaccamento Longopac



**SD**  
Ghigliottina



**EFFETTO CICLONICO**  
Bocca aspirante tangenziale + ciclone

**ACCESSORI**



**P10866**

**TERMINALE IN ACCIAIO Ø 70/50MM**

Riduzione per innesto rapido aspiratore in acciaio zincato diametro 70/50 mm



**P10866**

**TERMINALE IN ACCIAIO Ø 70/50MM**

Riduzione per innesto rapido aspiratore in acciaio zincato diametro 70/50 mm



**P10866**

**TERMINALE IN ACCIAIO Ø 70/50MM**

Riduzione per innesto rapido aspiratore in acciaio zincato diametro 70/50 mm