

## SCHEMA TECNICA

# MINI AIR Z2-Z22 I13GD INDUSTRIESAUGER

## ASPIRATORI INDUSTRIALI ATEX ED ACD

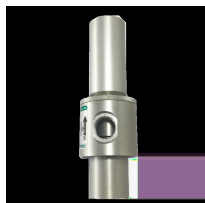
Der MINI AIR Z2-Z22 ist ein leistungsstarker und vielseitiger **ATEX Z22-zertifizierter Druckluftsauger**, der für verschiedene **industrielle Anwendungen** nützlich ist. Er ist mit **2 Ejektoren** ausgestattet, die **parallel** arbeitend **maximale Leistung garantieren**. Jeder **Ejektor** ist **einstellbar**, um je nach **Anwendung** mehr Luftstrom oder mehr **Vakuum bereitzustellen**. Er ist mit einem **großflächigen Filter** aus **antistatischem Polyester** (15.000 cm<sup>2</sup>) der **Staubklasse M** ausgestattet, der eine **Filtereffizienz von 1 Mikron** aufweist und **elektrostatisch aufgeladenen Staub** sicher aufsaugt. **Optional** ist ein **H14-Filter erhältlich**, der feinsten Staub aufnimmt. Zur **Reinigung des Filters** gibt es **standardmäßig** ein sehr **effektives manuelles Filterreinigungssystem**. Dank eines Hebels außerhalb der **Filterkammer** kann der **Bediener den Filter** schütteln und den Staub **direkt im Sammelbehälter** ablegen. Ein **großer 45-Liter-Behälter** auf Rollen ermöglicht das einfache Entleeren des **aufgesaugten Materials**.



**SUPERFICIE**  
15.000 cm<sup>2</sup>



**CAPACITÀ**  
45 Lt

**HIGHLIGHTS**

**ANTRIEB**

Der Sauger ist mit zwei Ejektoren ausgestattet. Dieser der Erzeugung ein erhebliches Unterdrucks Wert ohne irgendwelche Mechanische Bewegung oder elektronische Bauteilen ermöglicht.


**MANUELLE FILTERABREINIGUNG**

Auf einer Seite der Gehäuse ist ein ergonomischer Rüttelstab der einfach und schnell das Filter zu reinigen erlaubt, indem es Staub und Schutt entfernt. Dank diesen klugen Reinigungssystem kann der Betreiber ohne das Filter zu austauschen oder waschen weiterarbeiten.


**FILTERELEMENT**

Der Industriesauger ist mit einem antistatischen Filter ausgestattet. Die Sternform ermöglicht eine Luftdurchströmung auch bei verschmutztem Filter. Das Filtergewebe entspricht der Klasse M (BIA | En 60335-2-69). Das bedeutet, dass alle Partikel bis zu einem Mikrometer durch den Filter gestoppt werden, um den Saugereinheit und den Bediener zu schützen.


**SAMMELBEHÄLTER**

Um Funkenbildung durch die elektrostatische Aufladung zu vermeiden, das Material wird in einem Edelstahlbehälter gesammelt, der mit einem Metallgriff ausgestattet ist, mit dem es freigesetzt werden kann. Dank der 4 stabilen Räder kann der Behälter sehr einfach bewegt und das gesammelte Material entsorgt werden.

**DATI TECNICI**
**MOTORE**

Tipologia	Venturi Rohr
Marcatura ATEX	II 3 G/D Ex htc IIIB T100°C Gc/Dc
Massimo vuoto	500mBar
Massima portata d'aria	250m3/h
Livello di rumorosità	73dB(A)
Pressione richiesta	6 - 8
Aria richiesta	2.500

**FILTRO PRIMARIO**

Tipologia	filtertaschen
Classe EN 60335-2-69	M Klasse
Media	polyester antistatisch
Pulizia filtro	manueller Rüttler

**MACCHINA**

Bocca aspirante	70Ø mm
Dimensioni	550 x 620mm
Altezza	1.150mm
Peso	42Kg

**OPZIONI**



**MEDIA FILTRANTE DISPONIBILE**



**PTFE ANT**

Filtro PTFE antistatico (Classe M EN 60335-2-69)

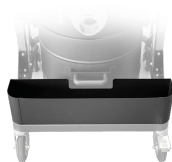


**HEPA 14**

Filtro assoluto (EN 1822)  
22.000 cm<sup>2</sup> superficie filtrante  
Classe H14 (EN 1822)  
Fibra di vetro

**OPZIONI**

**ALTRE OPZIONI**



**AB**

Cassetta porta accessori



**BX**

Contenitore in acciaio INOX AISI 304



**GX**

Camera e contenitore acciaio INOX AISI 304

**ACCESSORI**



**P13641  
STARTER KIT ANTISTATICO Ø 40MM**

Kit base di accessori antistatici per applicazione con aspiratore ATEX in diametro 40 mm



**P13641  
STARTER KIT ANTISTATICO Ø 40MM**

Kit base di accessori antistatici per applicazione con aspiratore ATEX in diametro 40 mm



**P13641  
STARTER KIT ANTISTATICO Ø 40MM**

Kit base di accessori antistatici per applicazione con aspiratore ATEX in diametro 40 mm