

SCHEDA TECNICA

ECOBULL M Z2-Z22 I13D ASPIRATOR INDUSTRIAL

ASPIRATORI INDUSTRIALI ATEX ED ACD

Aspiratorul industrial ECOBULL M Z2-Z22 este echipat cu o suflanta cu canal lateral certificat ATEX, ideala pentru lucrul continuu fara a fi nevoie de intretinere. In interiorul aspiratorului se afla un filtru de suprafata mare din poliester antistatic (24.000 cm²), certificat clasa M cu randament de filtrare de 1 micron, ideal pentru lucrul cu pulberi incarcate electrostatic. Unitatea poate fi echipata cu un filtru absolut H14 la cerere cand este necesara aspirarea prafului foarte fin. Un recipient mare de 65 sau 100 Lt din oțel inoxidabil AISI 304, cu eliberare pe roți, vă permite să colectați și să goliți cu ușurință materialul aspirat. La cerere, se poate instala și un sistem automat de curatare a filtrului pentru a mentine filtrul mereu curat și performant.

**POTENZA**
1,8 kW**SUPERFICIE**
24.000 cm²**CAPACITÀ**
65/100 Lt

HIGHLIGHTS

UNITATEA DE ASPIRARE

Unitatea de aspirație este o suflanta cu canal lateral certificata ATEX cu cuplare directă la motor. În plus, pentru a garanta siguranța, unitatea este echipată cu o supapă de siguranță care, în caz de obstrucție a elementelor de aspirație, împiedică supraîncălzirea.


ELEMENTUL DE FILTRARE

Filtrarea este garantată de un filtru din poliester din clasa M. Forma filtrului permite aerului să treacă prin filtru chiar și atunci când este murdar. Materialul filtrului este clasificat în clasa M (BIA | EN 60335-2-69). Aceasta înseamnă că toate particulele până la 1 micron sunt oprite de filtru pentru a proteja suflanta și operatorul din jurul aspiratorului


SCUTURARE FILTRULUI

Pe o parte a camerei filtrului există un scuturator manual ergonomic, prin care operatorul poate curăța ușor și rapid filtrul, îndepărtând praful și resturile de pe suprafața sa. Datorită acestui sistem de curățare, operatorul poate continua să utilizeze aspiratorul fără a fi nevoie să schimbe sau să spele filtrul.


CONTAINERUL DE COLECTARE

Materialul aspirat este colectat într-un container din oțel inoxidabil AISI 304, echipat cu un mâner metalic care permite detașarea coșului de pe aspirator, pentru a evita orice scânteie care ar putea fi generată de încălzirea electrostatică. Datorită celor 4 roți pivotante, rezistente, containerul poate fi mutat foarte ușor pentru a goli apoi materialul colectat. Fiecare roată este armată pentru a garanta stabilitatea maximă în timpul manipularii.

DATI TECNICI
MOTORE

Tipologia	suflantă cu canal lateral
Marcatura ATEX	II 3GD Ex tD IIIB T135°C IP55 Dc
Voltaggio	230V
IP	55
Vuoto in continuo	180mBar
Massima portata d'aria	240m3/h
Valvola di sicurezza	includ
Livello di rumorosità	72dB(A)
Frequenza	50/60Hz
Potenza	2,4HP
Classe di isolamento	F

FILTRO PRIMARIO

Tipologia	filtru stea
Classe EN 60335-2-69	clasa de filtrare M
Media	poliester antistatic
Pulizia filtro	scuturare manuală

MACCHINA

Bocca aspirante	70Ø mm
Dimensioni	660 x 800mm
Altezza	1.630mm
Peso	95Kg

OPZIONI



MEDIA FILTRANTE DISPONIBILE



PTFE ANT

Filtro PTFE antistatico (Classe M EN 60335-2-69)



HEPA 14

Filtro assoluto (EN 1822)
28.000 cm² superficie filtrante
Classe H14 (EN 1822)
Fibra di vetro

OPZIONI



SISTEMI DI PULIZIA FILTRO DISPONIBILI



SP

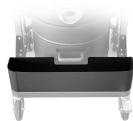
Pulizia cartucce in controcorrente d'aria
Filtro antistatico classe M (EN 60335-2-69)
3 Cartucce poliestere antistatico
9 m² superficie filtrante

OPZIONI

ALTRE OPZIONI



100 LT
Contenitore 100 lt.



AB
Cassetta porta accessori



BX
Contenitore in acciaio INOX AISI 304



GX
Camera e contenitore acciaio INOX AISI 304



TX
Contenitore camera e struttura in acciaio INOX AISI 304



EFFETTO CICLONICO
Bocca aspirante tangenziale + ciclone

ACCESSORI



P12378

STARTER KIT ANTISTATICO Ø 50MM

Kit base di accessori antistatici per applicazione con aspiratore ATEX in diametro 50 mm



P12378

STARTER KIT ANTISTATICO Ø 50MM

Kit base di accessori antistatici per applicazione con aspiratore ATEX in diametro 50 mm



P12378

STARTER KIT ANTISTATICO Ø 50MM

Kit base di accessori antistatici per applicazione con aspiratore ATEX in diametro 50 mm