

SCHEDA TECNICA

ECOBULL PLUS Z2-Z22 ADDITIVE MANUFACTURING ASPIRADOR INDUSTRIAL

ASPIRATORI INDUSTRIALI ATEX ED ACD

El **ECOBULL PLUS Z2-Z22 Additive Manufacturing**, de la línea Depureco, es un **aspirador industrial**, certificado IIC, diseñado para la **aspiración de polvos metálicos conductores** en la industria de la **impresión 3D aditiva**. El **ECOBULL PLUS Z2-Z22 Additive Manufacturing**, accionada por una **potente turbina de canal lateral certificada ATEX**, está equipada con un sofisticado **sistema antideflagrante** para la **aspiración de polvos metálicos conductores**, que se obtiene sumergiendo la **boquilla de aspiración** directamente en un **baño de líquido inerte** presente en el **contenedor**. El motor está protegido por un **filtro cónico antiestático clase H13** de gran superficie (35.000 cm²). La **filtración** también se realiza a través de un filtro de **rejilla metálica** y un **filtro de nylon**, capaces de **separar las partículas metálicas del líquido inerte**, para luego ser recuperadas y reutilizadas. El **líquido** se descarga por gravedad a través de un práctico **grifo** colocado en el fondo del **contenedor**. El **contenedor** de 100 Lt está fabricado en **acero inoxidable AISI 304** y tiene una cómoda **ventana de inspección** en el frente para verificar el **nivel del líquido** en el interior.

**POTENZA**
4 kW**SUPERFICIE**
35.000 cm²**CAPACITÀ**
65/100 Lt

HIGHLIGHTS

UNIDAD DE SUCCION

La unidad de succión es una turbina con acoplamiento directo entre motor y rotor. Es equipada con una válvula de seguridad para garantizar un trabajo continuo y seguro, sin mantenimiento.


FILTRO EN CLASE H

La filtración está garantizada por un filtro de poliéster en clase H. La forma de bolsillo permite el pasaje del aire aun si el filtro está sucio. El tejido del filtro es en clase H (BIA | EN 60335-2-69). Eso significa que todas partículas hasta 1 micrón son paradas por el filtro para proteger el motor y el operador alrededor del aspirador.


CONTENEDOR DE INERTIZACIÓN

Contenedor certificado IIIC con sistema de baño de aceite inertizante de polvo metálico conductor. Diferentes niveles de filtración para garantizar la máxima seguridad en todos los ámbitos de uso.

DATI TECNICI
MOTORE

Tipologia	turbina a canal lateral
Marcatura ATEX	II 3 G/D Ex htc IIIC T140°C Gc/Dc
Voltaggio	400V
IP	65
Vuoto in continuo	210mBar
Massima portata d'aria	350m3/h
Valvola di sicurezza	includo
Livello di rumorosità	72dB(A)
Frequenza	50/60Hz
Potenza	5,5HP
Classe di isolamento	F

FILTRO PRIMARIO

Tipologia	cartucho
Classe EN 60335-2-69	Clase H
Media	poliéster antiestático

MACCHINA

Bocca aspirante	50Ø mm
Dimensioni	660 X 800mm
Altezza	1.630mm
Peso	120Kg

OPZIONI



MEDIA FILTRANTE DISPONIBILE



HEPA 14
Filtro assoluto (EN 1822-5)



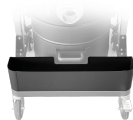
PTFE ANT
Filtro PTFE antistatico (Classe M EN 60335-2-69)

OPZIONI

ALTRE OPZIONI



100 LT
Contentore 100 lt.



AB
Cassetta porta accessori



BX
Contentore in acciaio INOX AISI 304



GX
Camera e contenitore acciaio INOX AISI 304



TX
Contentore camera e struttura in acciaio INOX AISI 304



EFFETTO CICLONICO
Bocca aspirante tangenziale + ciclone

ACCESSORI



P12378
STARTER KIT ANTISTATICO Ø 50MM
Kit base di accessori antistatici per applicazione con aspiratore ATEX in diametro 50 mm



P12378
STARTER KIT ANTISTATICO Ø 50MM
Kit base di accessori antistatici per applicazione con aspiratore ATEX in diametro 50 mm



P12378
STARTER KIT ANTISTATICO Ø 50MM
Kit base di accessori antistatici per applicazione con aspiratore ATEX in diametro 50 mm