

SCHEDA TECNICA

XM35 FLOOR PREPARATION LP ASPIRADOR INDUSTRIAL

ASPIRATORI INDUSTRIALI WET&DRY MONOFASE, ASPIRATORI INDUSTRIALI PER POLVERI TOSSICHE E PERICOLOSE, ACCESSORI

El aspirador industrial XM35 Floor Preparation de la línea Depureco ha sido diseñado para la **aspiración de polvo de lijado de suelos**. El aspirador se puede conectar a la lijadora para **aspirar** directamente el **polvo generado**, asegurando la **salubridad del aire y la salud del operador**. En el interior de la **cámara de aspiración** se encuentra un **filtro de cartucho cónico** de gran superficie filtrante (35.000 cm²), rodeado por un cilindro metálico, excelente para **detener el polvo de hormigón y proteger el filtro**. Esta unidad cuenta con ruedas de goma especiales de gran tamaño para proporcionar una **facilidad de movimiento inigualable**. La facilidad de movimiento también se ve acentuada por el práctico **sistema telescópico** que permite compactar la máquina, reduciendo su tamaño, para **facilitar el transporte**. El aspirador puede equiparse con un **contenedor de acero pintado** de 45 Lt o con un práctico **sistema Longopac** con bolsa sin fin.



POTENZA
2.6 kW



SUPERFICIE
35.000 cm²



CAPACITÀ
Longopac Lt

HIGHLIGHTS
UNIDAD DE SUCCION


La aspiración se realiza con 2 motores bypass. Cada motor lleva su propio interruptor independiente que permite al operador elegir la prestación de aspiración. Los motores son colocados en una camisa metálica robusta, con una esponja insonorizada para el mantenimiento de un bajo nivel de ruido.

SISTEMA DE LIMPIEZA VIBRO


Un sistema de limpieza del cartucho filtrante basado en la vibración que mantiene la máxima eficacia de aspiración incluso tras un uso prolongado, sin necesidad de que intervenga el operario.


CARTUCHO EN CLASE M

La filtración se asegura gracias a un filtro en cartucho robusto en poliéster. El cartucho es proyectado para llevar una grande superficie filtrante en un espacio compacto. De esta manera el aire puede atravesar el filtro aun si éste está sucio. El filtro esta certificado en clase M (BIA | EN 60335-2-69). Para las partículas hasta 1 micrón, preservando los motores y los operadores en los alrededores.


LONGOPAC®

El material aspirado se acumula en un saco de plástico robusto llamado Longopac®. Este saco tiene un largo de 20 metros y está enrollado bajo la cámara filtrante. Cuando el aspirador se pare, el material baja automáticamente en el saco. Cuando el saco esté lleno el operador podrá sellarlo, cortarlo y preparar el polvo para el desecho. Después será posible preparar otro saco. Esta operación se realiza sin contacto entre operador y material.

DATI TECNICI
MOTORE

Tipologia	BY-PASS
Voltaggio	230V
Massimo vuoto	250mBar
Massima portata d'aria	380m3/h
Livello di rumorosità	72dB(A)
Motori	2
Frequenza	50/60Hz
Potenza	3.5HP

FILTRO PRIMARIO

Tipologia	cartucho
Classe EN 60335-2-69	M Class
Media	poliéster antiestático
Pulizia filtro	Vibración
Efficienza filtrante (IFA)	IFA/BGIA M-PES AL

MACCHINA

Bocca aspirante	50Ø mm
Dimensioni	585 x 545mm
Altezza	1.395mm
Peso	45Kg

OPZIONI



MEDIA FILTRANTE DISPONIBILE

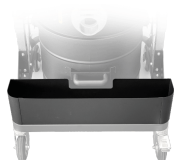


HEPA 13

Filtro assoluto (EN 1822)
35.000 cm² superficie filtrante
Classe H13 (EN 1822)
Fibra di vetro

OPZIONI

ALTRE OPZIONI



AB

Cassetta porta accessori



BX

Contenitore in acciaio INOX AISI 304



GRD

Messa a terra

ACCESSORI



P12348

DRY KIT Ø 50MM

Kit completo di accessori specifici per aspirazione polveri e solidi in diametro 50 mm



P12348

DRY KIT Ø 50MM

Kit completo di accessori specifici per aspirazione polveri e solidi in diametro 50 mm



P12348

DRY KIT Ø 50MM

Kit completo di accessori specifici per aspirazione polveri e solidi in diametro 50 mm