

## SCHEMA TECNICA

# XM20 ASPIRATORE INDUSTRIALE

L'**XM20** è l'**aspiratore industriale** per polveri fini più compatto della gamma **Depureco Industrial Vacuums**. L'aspirazione viene generata grazie a **due motori monofase** doppio stadio con sistema di raffreddamento **by-pass** Made in Italy che permettono di raggiungere altissime prestazioni di aspirazione. Il materiale viene aspirato attraverso un robusto bocchettone metallico al quale è possibile collegare un tubo flessibile da 40mm o 50 mm. All'interno è montata un **filtro stellare in classe M** da **15.000 cm<sup>2</sup>** di superficie filtrante con un'efficienza di filtrazione di **1μ**. L'**XM20** è dotato di un sistema di **pulizia filtro manuale** che permette di pulire il filtro in modo semplice ed immediato. Un pratico contenitore sganciabile dal basso di **20 lt di capacità** dà la possibilità di smaltire il materiale raccolto con facilità e sicurezza.

**POTENZA**  
2,6 kW**SUPERFICIE**  
15.000 cm<sup>2</sup>**CAPACITÀ**  
20 Lt

## HIGHLIGHTS

## UNITÀ ASPIRANTE



L'aspirazione è fornita da 2 motori by-pass. Ogni motore è gestito da un interruttore indipendente che consente all'operatore di controllare le prestazioni di aspirazione. I motori si trovano all'interno di un robusto involucro, con una spugna isolante per mantenere un basso livello di rumorosità.

## UNITÀ FILTRANTE



La filtrazione è garantita da un filtro in poliestere. La forma a stella permette di avere un'ampia superficie filtrante in uno spazio compatto e garantisce il passaggio dell'aria anche quando il filtro è sporco. Il tessuto del filtro è in classe M (BIA | EN 60335-2-69). Questo significa che tutte le particelle fino a 1 micron vengono fermate dal filtro, in modo da proteggere l'unità aspirante e l'operatore.

## SISTEMA DI PULIZIA FILTRO



Su un lato della camera è presente uno scuotifiltro manuale ergonomico che consente di pulire il filtro facilmente e rapidamente, rimuovendo polvere e detriti dalla superficie del filtro. Grazie a questo intelligente sistema di pulizia, l'operatore può continuare a lavorare senza cambiare o lavare il filtro.

## CONTENITORE



Il materiale viene raccolto all'interno di un contenitore verniciato. Grazie alle 4 robuste ruote pivotanti, il contenitore può essere spostato con estrema facilità, per poi smaltire il materiale raccolto.

## DATI TECNICI

## MOTORE

Tipologia	By-Pass
Voltaggio	230V
Massimo vuoto	250mBar
Massima portata d'aria	380m <sup>3</sup> /h
Livello di rumorosità	72dB(A)
Motori	2
Frequenza	50/60Hz
Potenza	3,5HP

## FILTRO PRIMARIO

Tipologia	Stellare
Diametro	350mm
Classe EN 60335-2-69	IFA/BGIA M-PES
Media	Poliestere
Pulizia filtro	Manuale
Efficienza filtrante (IFA)	Classe M

## MACCHINA

Bocca aspirante	50Ø mm
Dimensioni	516 X 545mm
Altezza	994mm
Peso	38Kg

**OPZIONI**

**MEDIA FILTRANTE DISPONIBILE**



**HEPA 14**  
Filtro assoluto (EN 1822-5)



**PTFE ANT**  
Filtro PTFE antistatico (Classe M EN 60335-2-69)



**ANT M**  
Filtro antistatico (Classe M EN 60335-2-69)



**MTF**  
Filtro tefonato (Classe M EN 60335-2-69)



**NOMEX**  
Filtro resistente 250° Celsius

**OPZIONI**

**ALTRE OPZIONI**



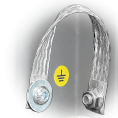
**BX**  
Contentore in acciaio INOX AISI 304



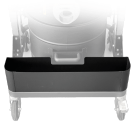
**GX**  
Camera e contenitore acciaio INOX AISI 304



**RC SCHUKO**  
Controllo remoto da elettroutensile (MAX 2000 W)



**GRD**  
Messa a terra



**AB**  
Cassetta porta accessori

**ACCESSORI**



**P13638**  
**STARTER KIT Ø 40MM**  
Kit base di accessori specifici per aspirazione solidi e liquidi in diametro 40 mm



**P13638**  
**STARTER KIT Ø 40MM**  
Kit base di accessori specifici per aspirazione solidi e liquidi in diametro 40 mm



**P13638**  
**STARTER KIT Ø 40MM**  
Kit base di accessori specifici per aspirazione solidi e liquidi in diametro 40 mm