

## SCHEMA TECNICA

# XM20

## INDUSTRIESAUGER

Der XM20 ist der kompakteste Industriesauger für Feinstaub in der Produktpalette der Depureco Industriesauger. Die Saugleistung wird durch zwei einphasige zweistufige Motoren mit einem Bypass-Kühlsystem Made in Italy erzeugt, die eine sehr hohe Saugleistung ermöglichen. Das Material wird über eine robuste Metalldüse angesaugt, an die ein 40 mm oder 50 mm Schlauch angeschlossen werden kann. Im Inneren befindet sich ein Sternfilter der Klasse M mit einer Filterfläche von 15.000 cm<sup>2</sup> und einer Filtrationsleistung von 1 $\mu$ . Der XM20 ist mit einem manuellen Filterreinigungssystem ausgestattet, mit dem der Filter einfach und schnell gereinigt werden kann. Ein praktischer, nach unten abnehmbarer Behälter mit 20 Litern Fassungsvermögen bietet die Möglichkeit, das gesammelte Material einfach und sicher zu entsorgen.

**POTENZA**  
2,6 kW**SUPERFICIE**  
15.000 cm<sup>2</sup>**CAPACITÀ**  
20 Lt

**HIGHLIGHTS**

**ANTRIEB**

Wir verwenden Bürstenmotoren Fabr. Ametek Lamb Electric. Jeder Motor kann einzeln angesteuert werden. Sie sind in einem robusten Metallgehäuse eingebaut. Eine großzügige Schaumstoffdämmung sorgt für eine sehr niedrige Geräuschentwicklung.


**FILTERELEMENT**

Die Filtration wird durch einen Polyesterfilter der Klasse M gewährleistet. Die Sternform ermöglicht eine Luftdurchströmung auch bei verschmutztem Filter. Das Filtergewebe entspricht der Klasse M (BIA | En 60335-2-69). Das bedeutet, dass alle Partikel bis zu einem Mikrometer durch den Filter gestoppt werden, um die Motoren und den Bediener zu schützen.


**MANUELLE ABREINIGUNG**

Auf einer Seite des Gehäuses ist ein ergonomischer Rüttelstab angeordnet, über den das Filter schnell und einfach gereinigt wird. Dank diesem klugen Reinigungssystem kann der Betreiber ohne das Filter auszutauschen oder zu waschen weiterarbeiten.


**SAMMELBEHÄLTER**

Das abgesaugte Material wird in einem robusten Metallbehälter gesammelt, der bequem mit einem Bügelverschluss zu entnehmen ist und 4 verstärkte Rollen sorgen für eine optimale Manövrierfähigkeit des Sammelbehälters.

**DATI TECNICI**

MOTORE		FILTRO PRIMARIO		MACCHINA	
Tipologia	By-Pass	Tipologia	filtertaschen	Bocca aspirante	50Ø mm
Voltaggio	230V	Diametro	350mm	Dimensioni	516 X 545mm
Massimo vuoto	250mBar	Classe EN 60335-2-69	IFA   BGIAM-PES	Altezza	994mm
Massima portata d'aria	380m3/h	Media	polyester	Peso	38Kg
Livello di rumorosità	72dB(A)	Pulizia filtro	manueller Rüttler		
Motori	2	Efficienza filtrante (IFA)	M Klasse		
Frequenza	50/60Hz				
Potenza	3,5HP				

**OPZIONI**

**MEDIA FILTRANTE DISPONIBILE**



**HEPA 14**  
Filtro assoluto (EN 1822-5)



**PTFE ANT**  
Filtro PTFE antistatico (Classe M EN 60335-2-69)



**ANT M**  
Filtro antistatico (Classe M EN 60335-2-69)



**MTF**  
Filtro tefonato (Classe M EN 60335-2-69)



**NOMEX**  
Filtro resistente 250° Celsius

**OPZIONI**

**ALTRE OPZIONI**



**BX**  
Contentore in acciaio INOX AISI 304



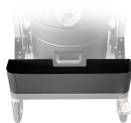
**GX**  
Camera e contenitore acciaio INOX AISI 304



**RC SCHUKO**  
Controllo remoto da elettroutensile (MAX 2000 W)



**GRD**  
Messa a terra



**AB**  
Cassetta porta accessori

**ACCESSORI**



**P13638**  
**STARTER KIT Ø 40MM**  
Kit base di accessori specifici per aspirazione solidi e liquidi in diametro 40 mm



**P13638**  
**STARTER KIT Ø 40MM**  
Kit base di accessori specifici per aspirazione solidi e liquidi in diametro 40 mm



**P13638**  
**STARTER KIT Ø 40MM**  
Kit base di accessori specifici per aspirazione solidi e liquidi in diametro 40 mm