

## SCHEMA TECNICA

# M65/100 JET CLEAN®

## ASPIRATOR

## INDUSTRIAL

M65/100 Jet Clean® este cel mai puternic aspirator industrial din seria monofazat Depureco. Datorită celor 3 motoare By-Pass, este posibil să se ajungă la puterea impresionantă de 3,9 kW. Aspiratorul industrial M65/100 Jet Clean® funcționează în toate condițiile: praf, aerii, M65/100 Jet Clean® este cel mai puternic aspirator industrial ciclonic din seria monofazat din gama Depureco. Datorită celor 3 motoare By-Pass, este posibil să se ajungă la puterea impresionantă de 3,9 kW. Aspiratorul industrial M65/100 Jet Clean® funcționează în toate condițiile: praf, resturi, lichide, materiale dificile, cu lungimi de furtun de până la câțiva metri. În mod standard, acest aspirator este echipat cu un filtru PTFE de 35.000 cm<sup>2</sup> certificat clasa M de către BIA (Berufsgenossenschaftliches Institut für Arbeitssicherheit) cu o eficiență de filtrare de 1 μ. Sistemul de curățare a filtrului JetClean® permite curățarea filtrului folosind diferența de presiune dintre interiorul și exteriorul aspiratorului. Aspiratorul Jet Clean® M65/100 Jet Clean® este echipat cu un recipient practic pe roți care permite colectarea și eliminarea comodă a materialului aspirat. Containerul poate fi de 65 sau 100 de litri; în ambele cazuri, acesta are un suport extern integrat pentru cele 4 roți pivotante, astfel încât poate fi manevrat în siguranță chiar și atunci când în interior se află mai multe kilograme de material. La cerere, este disponibil un kit care permite manipularea containerului cu un stivitor și, în consecință, descărcarea prin înclinare. În cazul în care se dorește să se utilizeze sacul direct, este disponibilă versiunea M 100 Jet Clean® LP.

**POTENZA**  
3,9 kW**SUPERFICIE**  
3.500 cm<sup>2</sup>**CAPACITÀ**  
65/100 Lt

**HIGHLIGHTS**
**UNITATEA DE ASPIRARE**


Unitatea de aspirare este formata din trei motoare by-pass puternice. Fiecare motor este gestionat de un comutator independent, permițând operatorului să controleze performanțele de admisie. Motoarele sunt amplasate într-o carcasă robustă, cu un burete izolat pentru a menține un nivel scăzut de zgomot.

**SISTEMUL DE CURATARE FILTRU JET CLEAN®**


Aspiratorul este echipat cu un nou sistem de curățare numit JetClean® proiectat de Depureco. Datorită presiunii diferite dintre exteriorul și interiorul aspiratorului, sistemul generează un flux de aer în interiorul cartușului, detașând praful de suprafața filtrului. Este un mod rapid și eficient de a menține filtrul curat în timpul aspirării, fără a opri motoarele.

**ELEMENTUL DE FILTRARE**


Filtrarea este garantată de un cartuș robust din poliester. Cartușul este realizat pentru a asigura o suprafață mare de filtrare într-un spațiu compact. În acest fel poate trece aerul și atunci când filtrul este murdar. Filtrul este certificat de clasa M (BIA | EN 60335-2-69). Acesta oprește particulele până la 1 micron, protejând motoarele și operatorul.

**CONTAINERUL DE COLECTARE**


Materialul este colectat în interiorul unui container vopsit, echipat cu un mâner metalic care permite detașarea acestuia de pe aspirator. Datorită celor patru roți pivotante, containerul poate fi mișcat și golit cu ușurință. Fiecare roată este armată pentru a garanta stabilitatea maximă în timpul manipularii.

**DATI TECNICI**
**MOTORE**

Tipologia	By-Pass
Voltaggio	230V
Massimo vuoto	250mBar
Massima portata d'aria	570m3/h
Livello di rumorosità	72dB(A)
Motori	3
Frequenza	50/60Hz
Potenza	5,2HP

**FILTRO PRIMARIO**

Tipologia	filtru cartuș
Diametro	300mm
Classe EN 60335-2-69	IFA   BGIAM-PES
Media	PTFE
Pulizia filtro	JetClean
Efficienza filtrante (IFA)	Clasa M

**MACCHINA**

Bocca aspirante	50Ø mm
Dimensioni	660 X 800mm
Altezza	1.300   1.515mm
Peso	80Kg

**OPZIONI**

**MEDIA FILTRANTE DISPONIBILE**



**HEPA 14**  
Filtro assoluto (EN 1822-5)



**HEPA 13**  
Filtro assoluto (EN 1822)  
35.000 cm<sup>2</sup> superficie filtrante  
Classe H13 (EN 1822)  
Fibra di vetro



**BFL**  
Filtro classe M 38.000 cm<sup>2</sup>



**ANT M**  
Filtro antistatico (Classe M EN 60335-2-69)



**MTF**  
Filtro teflonato (Classe M EN 60335-2-69)



**NOMEX**  
Filtro resistente 250° Celsius



**PTFE**  
Filtro PTFE (Classe M EN 60335-2-69)



**PTFE ANT**  
Filtro PTFE antistatico (Classe M EN 60335-2-69)

**OPZIONI**

**SISTEMI DI PULIZIA FILTRO DISPONIBILI**



**COM**  
Compressore a bordo  
Compressore montato su carenatura posteriore



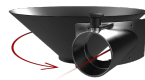
**SP**  
Pulizia cartucce in controcorrente d'aria  
Filtro antistatico classe M (EN 60335-2-69)  
3 Cartucce poliestere antistatico  
9 m<sup>2</sup> superficie filtrante

**OPZIONI**

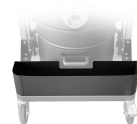
**ALTRE OPZIONI**



**SD**  
Ghigliottina



**EFFETTO CICLONICO**  
Bocca aspirante tangenziale + ciclone



**AB**  
Cassetta porta accessori



**LP**  
Sistema di raccolta a rotolo continuo Endless Bag  
Sistema insaccamento Longopac



**BX**  
Contenitore in acciaio INOX AISI 304



**GX**  
Camera e contenitore acciaio INOX AISI 304



**TX**  
Contenitore camera e struttura in acciaio INOX AISI 304



**KDP**  
KIT differenziale di pressione per insaccamento



**GRD**  
Messa a terra



**RC SCHUKO**  
Controllo remoto da elettrotensile (MAX 2000 W)



**FLT**  
Dispositivo galleggiante per liquidi

**ACCESSORI**



**P00327**  
**SPAZZOLA FISSA WET & DRY Ø 50MM**

Accessorio fisso wet & dry con connessione a tubo flessibile D50 mm



**P00327**  
**SPAZZOLA FISSA WET & DRY Ø 50MM**

Accessorio fisso wet & dry con connessione a tubo flessibile D50 mm



**P00327**  
**SPAZZOLA FISSA WET & DRY Ø 50MM**

Accessorio fisso wet & dry con connessione a tubo flessibile D50 mm



**P00327**  
**SPAZZOLA FISSA WET & DRY Ø 50MM**

Accessorio fisso wet & dry con connessione a tubo flessibile D50 mm



**P11887**  
**KIT WET & DRY Ø 50MM**

Kit completo di accessori specifici per aspirazione solidi e liquidi in diametro 50 mm