

## SCHEDA TECNICA

# M45 H ACD ASPIRATEUR DE POUSSIÈRES COMBUSTIBLE

**ASPIRATORI INDUSTRIALI ATEX ED ACD**

Aspirateur industriel classé ACD pour l'aspiration des poussières combustibles dans les zones non classées ATEX. Deux puissants moteurs monophasés pouvant être entraînés indépendamment, deux filtres à efficacité progressive M et H14, mise à la terre complète et conteneur en acier inoxydable de 45 litres pour une sécurité d'utilisation maximale. Accessoires antistatiques et commande à distance par outil électrique disponibles en option. Version avec conteneur pour l'inertisation des poussières disponible.

- ACD classé pour l'extraction de poussières combustibles dans des zones non classées ATEX
- Compact et facile à entretenir
- 2 niveaux de filtration progressive
- Vuotomètre pour le contrôle des performances

**POTENZA**  
2,6 kW**SUPERFICIE**  
15.000 cm<sup>2</sup>**CAPACITÀ**  
45 Lt

**HIGHLIGHTS**

**DEUX MOTEURS MONOPHASÉS**

L'aspiration est assurée par deux moteurs de dérivation. Chaque moteur est actionné par un interrupteur indépendant qui permet à l'opérateur de contrôler la performance de l'aspiration. Les moteurs sont situés à l'intérieur d'un boîtier robuste, avec une éponge isolante pour maintenir un faible niveau de bruit.


**FILTRES ANTISTATIQUES MIS À LA TERRE**

Le filtre primaire est fabriqué en polyester antistatique robuste. À l'intérieur du tissu, qui est de classe M (BIA | EN 60335-2-69), se trouve une maille conductrice qui empêche toute charge électrostatique. Un filtre secondaire absolu H14 et la connexion de tous les composants assurent une dissipation complète de la charge électrostatique.


**CONTENEUR EN ACIER INOXYDABLE**

Le matériau est recueilli dans un conteneur en acier inoxydable AISI 304, muni d'une poignée métallique qui permet de le libérer, afin d'éviter les étincelles qui pourraient être générées par la charge électrostatique.


**ACD, POUR LES POUSSIÈRES COMBUSTIBLES**

Les aspirateurs ACD « Appareils pour poussières combustibles » sont spécifiquement conçus pour assurer la collecte en toute sécurité des poussières combustibles dans les zones non classées comme atmosphères explosives et où la certification ATEX n'est pas requise.

**DATI TECNICI**
**MOTORE**

Tipologia	2 moteurs by-pass monophasés
Voltaggio	230V
IP	54
Vuoto in continuo	250mBar
Massima portata d'aria	380m <sup>3</sup> /h
Livello di rumorosità	72dB(A)
Frequenza	50/60Hz
Potenza	3,5HP

**FILTRO PRIMARIO**

Tipologia	Étoile - 152
Classe EN 60335-2-69	Classe M+H14
Media	Polyester antistatique
Pulizia filtro	Manuel

**MACCHINA**

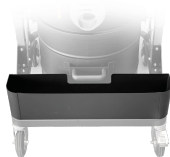
Bocca aspirante	70Ø mm
Dimensioni	550 x 620mm
Altezza	1.400mm
Peso	45Kg
Capacità solidi	45

**OPZIONI**

**ALTRE OPZIONI**



**GX**  
Camera e contenitore acciaio INOX AISI 304



**AB**  
Cassetta porta accessori



**RC SCHUKO**  
Controllo remoto da elettroutensile (MAX 2000 W)

**ACCESSORI**



**P10867**  
**TERMINALE IN ACCIAIO Ø 70/40MM**  
Riduzione per innesto rapido aspiratore in acciaio zincato diametro 70/40 mm



**P10867**  
**TERMINALE IN ACCIAIO Ø 70/40MM**  
Riduzione per innesto rapido aspiratore in acciaio zincato diametro 70/40 mm



**P10867**  
**TERMINALE IN ACCIAIO Ø 70/40MM**  
Riduzione per innesto rapido aspiratore in acciaio zincato diametro 70/40 mm