

## SCHEMA TECNICA

# M45 H ACD ASPIRATOR DE PRAF COMBUSTIBIL

## ASPIRATORI INDUSTRIALI ATEX ED ACD

Aspirator industrial clasificat ACD pentru aspirarea prafului combustibil în zone neamenajate ATEX. Două motoare monofazate puternice care pot fi acționate independent, două filtre cu eficiență progresivă M și H14, împănțare completă și recipient de 45 de litri din oțel inoxidabil pentru siguranță maximă în utilizare. Accesoriile antistatice și telecomandă prin intermediul unei scule electrice disponibile ca opțiuni. Este disponibilă versiunea cu container pentru inertizarea prafului.

- Clasificat ACD pentru extragerea prafului combustibil în zone neamenajate ATEX
- Compact și ușor de întreținut
- 2 niveluri de filtrare progresivă
- Vacuometru pentru controlul performanței

**POTENZA**  
2,6 kW**SUPERFICIE**  
15.000 cm<sup>2</sup>**CAPACITÀ**  
45 Lt

## HIGHLIGHTS

**DOUĂ MOTOARE MONOFAZATE**


Aspirația este asigurată de 2 motoare de by-pass. Fiecare motor este acționat de un comutator independent care permite operatorului să controleze performanța de aspirare. Motoarele sunt amplasate în interiorul unei carcase robuste, cu un burete izolator pentru a menține un nivel de zgomot redus. Aspirația este asigurată de 2 motoare de by-pass. Fiecare motor este acționat de un comutator independent care permite operatorului să controleze performanța de aspirare. Motoarele sunt amplasate în interiorul unei carcase robuste, cu un burete izolator pentru a menține un nivel de zgomot redus.

**CONTAINER DIN OȚEL INOXIDABIL**


Materialul este colectat într-un container din oțel inoxidabil AISI 304, prevăzut cu un mâner metalic care permite eliberarea acestuia, pentru a evita orice scânteie care ar putea fi generate de încălzirea electrostatică.


**FILTRE ANTISTATICE ÎMPĂMÂTATE**

Filtrul primar este fabricat din poliester antistatic robust. În interiorul țesăturii, care este de clasa M (BIA | EN 60335-2-69), se află o plasă conductivă care previne orice sarcină electrostatică. Un filtru secundar absolut H14 și conectarea tuturor componentelor asigură dispariția completă a încălzirii electrostatice.

**ACD, PENTRU PULBERI COMBUSTIBILE**


Aspiratoarele ACD „Aparate pentru pulberi combustibile” sunt special concepute pentru a asigura colectarea în siguranță a pulberilor combustibile în zone care nu sunt clasificate ca atmosfere explozive și în care nu este necesară certificarea ATEX.

## DATI TECNICI

**MOTORE**

Tipologia	2 motoare monofazate de by-pass
Voltaggio	230V
IP	54
Vuoto in continuo	250mBar
Massima portata d'aria	380m3/h
Livello di rumorosità	72dB(A)
Frequenza	50/60Hz
Potenza	3,5HP
Classe di isolamento	F

**FILTRO PRIMARIO**

Tipologia	filtru stelar - 152
Classe EN 60335-2-69	M + H14
Media	poliester antistatic
Pulizia filtro	manuală

**MACCHINA**

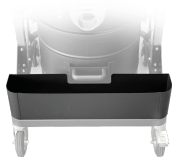
Bocca aspirante	70Ø mm
Dimensioni	550 x 620mm
Altezza	1.400mm
Peso	45Kg
Capacità solidi	45

**OPZIONI**

**ALTRE OPZIONI**



**GX**  
Camera e contenitore acciaio INOX AISI 304



**AB**  
Cassetta porta accessori



**RC SCHUKO**  
Controllo remoto da elettroutensile (MAX 2000 W)

**ACCESSORI**



**P10867**  
**TERMINALE IN ACCIAIO Ø 70/40MM**  
Riduzione per innesto rapido aspiratore in acciaio zincato diametro 70/40 mm



**P10867**  
**TERMINALE IN ACCIAIO Ø 70/40MM**  
Riduzione per innesto rapido aspiratore in acciaio zincato diametro 70/40 mm



**P10867**  
**TERMINALE IN ACCIAIO Ø 70/40MM**  
Riduzione per innesto rapido aspiratore in acciaio zincato diametro 70/40 mm