

SCHEMA TECNICA

M65 H ACD ASPIRATOR DE PRAF COMBUSTIBIL

ASPIRATORI INDUSTRIALI ATEX ED ACD

Aspirator industrial clasificat ACD pentru aspirarea prafului combustibil în zone neamenajate ATEX. Trei motoare monofazate puternice care pot fi acționate independent, două filtre cu eficiență progresivă M și H14, împănțare completă și un recipient din oțel inoxidabil de 65 sau 100 de litri pentru putere și siguranță maximă. Accesorii antistatice și control de la distanță cu ajutorul unei scule electrice disponibile ca opțiuni.

- Clasificat ACD pentru extragerea prafului combustibil în zone neamenajate ATEX
- Compact și ușor de întreținut
- 2 niveluri de filtrare progresivă
- Vacuometru pentru controlul performanței

**POTENZA**
3,9 kW**SUPERFICIE**
24.000 cm²**CAPACITÀ**
65 Lt

HIGHLIGHTS
UNITATE DE ASPIRAȚIE


Aspirația este asigurată de 3 motoare de by-pass. Fiecare motor este acționat de un comutator independent care permite operatorului să controleze performanța de aspirare. Motoarele sunt amplasate în interiorul unei carcase robuste, cu un burete izolator pentru a menține un nivel de zgomot redus.


CONTAINER DIN OȚEL INOXIDABIL

Materialul este colectat într-un container din oțel inoxidabil AISI 304, prevăzut cu un mâner metalic care permite eliberarea acestuia, pentru a evita orice scânteii care ar putea fi generate de încălzirea electrostatică.


FILTRE ANTISTATICE ÎMPĂMÂNTATE

Filtrul primar este fabricat din poliester antistatic robust. În interiorul țesăturii, care este de clasa M (BIA | EN 60335-2-69), se află o plasă conductivă care previne orice sarcini electrostatice. Un filtru secundar absolut H14 îi conectează tuturor componentelor asigurând disiparea completă a încălzirii electrostatice.


ACD, PENTRU PULBERI COMBUSTIBILE

Aspiratoarele ACD „Aparate pentru pulberi combustibile” sunt special concepute pentru a asigura colectarea în siguranță a pulberilor combustibile în zone care nu sunt clasificate ca atmosfere explozive și în care nu este necesară certificarea ATEX.

DATI TECNICI
MOTORE

Tipologia	3 motoare monofazate de by-pass
Voltaj	230V
IP	54
Vuoto in continuo	250mBar
Massima portata d'aria	570m ³ /h
Livello di rumorosità	72dB(A)
Frequenza	50/60Hz
Potenza	5,2HP
Clase di isolamento	F

FILTRO PRIMARIO

Tipologia	filtru stelar - 2
Clase EN 60335-2-69	M + H14
Media	poliester antistatic
Pulizia filtro	manuală

MACCHINA

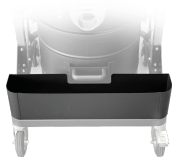
Bocca aspirante	70Ø mm
Dimensioni	600 X 800mm
Altezza	1.300mm
Peso	80Kg
Capacità solidi	65

OPZIONI

ALTRE OPZIONI



GX
Camera e contenitore acciaio INOX AISI 304



AB
Cassetta porta accessori



RC SCHUKO
Controllo remoto da elettroutensile (MAX 2000 W)

ACCESSORI



P10867
TERMINALE IN ACCIAIO Ø 70/40MM
Riduzione per innesto rapido aspiratore in acciaio zincato diametro 70/40 mm



P10867
TERMINALE IN ACCIAIO Ø 70/40MM
Riduzione per innesto rapido aspiratore in acciaio zincato diametro 70/40 mm



P10867
TERMINALE IN ACCIAIO Ø 70/40MM
Riduzione per innesto rapido aspiratore in acciaio zincato diametro 70/40 mm