

SCHEMA TECNICA

M100 H ACD ASPIRATORE PER POLVERI COMBUSTIBILI

ASPIRATORI INDUSTRIALI ATEX ED ACD

Aspiratore industriale classificato ACD per aspirazione di polveri combustibili in zone non classificate ATEX. Tre potenti motori monofase azionabili in modo indipendente, due filtri ad efficienza progressiva M ed H14, completa messa a terra e contenitore in acciaio inox da 65 o 100 litri per la massima potenza e sicurezza. Accessori antistatici e controllo remoto tramite elettrostrumento disponibili come optional. Versione con contenitore per inertizzazione di polveri conduttive IIC disponibile.

- Classificato ACD per aspirazione di polveri combustibili in zone non classificate ATEX
- Compatto e semplice da mantenere
- 2 livelli di filtrazione progressiva
- Vuotometro per controllo delle performance

**POTENZA**
3,9 kW**SUPERFICIE**
15.000 cm²**CAPACITÀ**
100 Lt

HIGHLIGHTS
3 MOTORI MONOFASE


L'aspirazione è fornita da 3 motori by-pass. Ogni motore è gestito da un interruttore indipendente che consente all'operatore di controllare le prestazioni di aspirazione. I motori si trovano all'interno di un robusto involucro, con una spugna isolante per mantenere un basso livello di rumorosità.

FILTRI ANTISTATICI CON MESSA A TERRA


Il filtro primario è costituito da robusto poliestere antistatico. All'interno del tessuto, in classe M (BIA | EN 60335-2-69), è presente una rete conduttiva che evita qualsiasi carica elettrostatica. Un filtro assoluto H14 secondario e la connessione di tutti i componenti assicurano la completa dissipazione della carica elettrostatica.

CONTENITORE IN ACCIAIO INOX


Il materiale viene raccolto all'interno di un contenitore in acciaio inox AISI 304, completo di maniglia in metallo che ne consente lo sgancio, per evitare ogni scintilla che potrebbe essere generata dalla carica elettrostatica.

ACD, PER POLVERI COMBUSTIBILI


Gli aspiratori ACD, "Appliance for combustible dust" sono stati specificatamente progettati per garantire la raccolta di polveri combustibili in totale sicurezza in zone non classificate come atmosfere esplosive e dove non sono richieste certificazioni ATEX.

DATI TECNICI
MOTORE

Tipologia	3 motori By-pass monofase
Voltaggio	230V
IP	54
Vuoto in continuo	250mBar
Massima portata d'aria	570m ³ /h
Livello di rumorosità	72dB(A)
Frequenza	50/60Hz
Potenza	5,2HP

FILTRO PRIMARIO

Tipologia	Filtro stellare - 152
Classe EN 60335-2-69	M + H14
Media	Poliestere Antistatico
Pulizia filtro	Manuale

MACCHINA

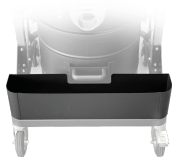
Bocca aspirante	70Ø mm
Dimensioni	660 x 800mm
Altezza	1.515mm
Peso	80Kg
Capacità solidi	65

OPZIONI

ALTRE OPZIONI



GX
Camera e contenitore acciaio INOX AISI 304



AB
Cassetta porta accessori



RC SCHUKO
Controllo remoto da elettroutensile (MAX 2000 W)

ACCESSORI



P10867
TERMINALE IN ACCIAIO Ø 70/40MM
Riduzione per innesto rapido aspiratore in acciaio zincato diametro 70/40 mm



P10867
TERMINALE IN ACCIAIO Ø 70/40MM
Riduzione per innesto rapido aspiratore in acciaio zincato diametro 70/40 mm



P10867
TERMINALE IN ACCIAIO Ø 70/40MM
Riduzione per innesto rapido aspiratore in acciaio zincato diametro 70/40 mm