

ASPIRATEURS DE FUMÉES DE SOUDAGE

# XM TORCH 2M

## ASPIRATEUR INDUSTRIEL POUR FUMÉES DE SOUDAGE



Guarda il video!



**POTENZA**  
2,6 kW - 3,5 HP



**APPLICAZIONE**  
Fumées de soudage



**CAPACITA'**  
20Lt

**VANTAGGI**

- Compact et maniable
- Filtration en plusieurs étapes pour une sécurité maximale des opérateurs
- Construction robuste en acier peint
- Possibilité de commande à distance directe depuis la soudeuse

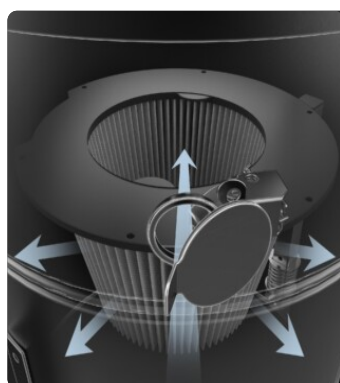
**HIGHLIGHTS**

**UNITÉ D'ASPIRATION**

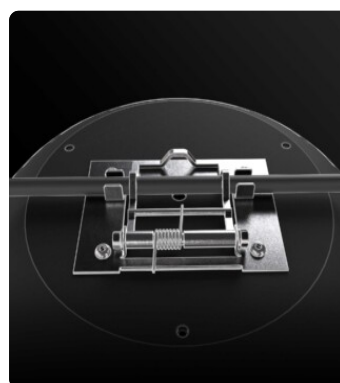
L'aspiration est assurée par un/deux moteurs de dérivation commandés par des interrupteurs indépendants, ce qui permet à l'opérateur de contrôler les performances d'aspiration. Les moteurs sont logés dans un boîtier robuste, avec une éponge isolante pour maintenir un faible niveau de bruit.


**UNITÉ DE FILTRAGE**

La filtration est garantie par un filtre à cartouche en polyester de classe M (efficacité de filtration de 1 micron) avec une surface filtrante élevée, ce qui garantit le passage de l'air même avec un filtre sale.


**SYSTÈME DE NETTOYAGE DU FILTRE JC**

Équipé du système de nettoyage de filtre JetClean®. Grâce à la différence de pression entre l'extérieur et l'intérieur de l'aspirateur, le système génère un flux d'air à travers la cartouche qui déloge la poussière de la surface du filtre, ce qui permet au filtre de rester efficace pendant le fonctionnement et sans interrompre l'aspiration.


**TÉLÉCOMMANDE**

En faisant passer le câble électrique du soudeur dans le clip, l'unité d'aspiration commence à aspirer lorsque l'opérateur commence à souder et s'arrête quelques secondes après l'arrêt de la torche.

**DONNÉES TECHNIQUES**
**MOTORE**

Tipologie	By-pass
Potenza	2,6 kW - 3,5 HP
Frequenza	50/60 Hz
Voltaggio	230 V
Vuoto in continuo	250 mBar
Massima portata d'aria	380 m3/h
Livello di rumorosità	72 dB(A)
Controllo Remoto	Câble de mise à la terre

**MACCHINA**

Bocca aspirante	50 Ø mm
Sistema di raccolta	Cuve en acier
Capacità	20 Lt
Dimensioni	534 x 471 mm
Altezza	983 mm
Peso	38 Kg

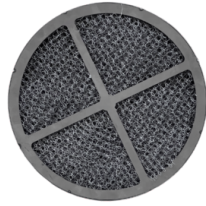
**FILTRAZIONE**

Tipologia filtro primario	Cartouche
Superficie filtrante	35000 cm2
Classe filtrazione EN 60335-2-69	M
Media	Polyester revêtu de PTFE
Sistema Pulizia filtro	Jet Clean
Ghiottina JetClean	Comprise

DOTAZIONI



RÉGULATEUR DE DÉBIT D'AIR



FILTRE PARE-ÉTINCELLES  
Filtre de protection contre le passage d'étincelles



PRISE DE TYPE SHUKO



CÂBLE D'ALIMENTATION



ROUE AVEC FREIN  
Roue non marquante avec frein intégré



ROUES  
Roues pivotantes non marquantes



CONSTRUCTION EN ACIER  
Construction robuste en acier industriel



INDICATEUR DE BRANCHEMENT DU  
FILTRE  
Indicateur lumineux de colmatage ou de remplacement du filtre

OPTIONS

SUPPORTS FILTRANTS DISPONIBLES



**HEPA 13**  
Filtre absolu (EN 1822)  
35.000 cm<sup>2</sup> surface filtrante  
Filtre antistatique classe H13 (EN 1822)  
Fibres de verre



**HEPA 14**  
Filtre absolu (EN 1822)  
22.000 cm<sup>2</sup> surface filtrante  
Filtre antistatique classe H14 (EN 1822)  
Fibres de verre

## STRUCTURE ET OPTIONS

**60<sup>Hz</sup>**

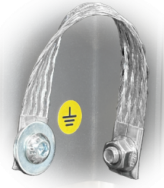
**60 HZ**  
Disponible en version 60Hz



**GARANTIE DE 3 ANS**  
En achetant le filtre de rechange avec l'aspirateur



**BX**  
Cuve en acier INOX AISI 304



**GRD**  
Mise à la terre

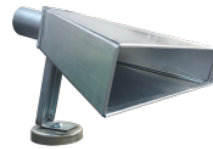
## ACCOMPAGNEMENT



**P13638**  
**STARTER KIT Ø 40MM**  
Kit base d'accessoires spécifiques pour l'aspiration de solides et de liquides de 40 mm de diamètre



**P12301**  
**MANCHON ANTISTATIQUE POUR « PUR » Ø 50/40MM**  
Manchon en caoutchouc antistatique chargé au carbone pour tuyau flexible spiralé en polyuréthane de 50/40 mm de diamètre



**P12000**  
**HOTTE ASPIRANTE (400X50MM)**  
Hotte d'aspiration en acier galvanisé pour les fumées de soudage ou les poudres en suspension. Raccordement pour tuyau de 50 mm de diamèt ...