

INDUSTRIESAUGER FÜR ADDITIVE FERTIGUNG



WARUM WIRD EIN INDUSTRIE- SAUGER BENUTZT?

Industriesauger werden gedacht, um die anspruchsvollen Herausforderungen der modernen Industrie zufriedenzustellen. Effizienz, Sicherheit und Nachhaltigkeit spielen bei der Absaugung von nicht verwendeten aus Fertigungsprozesse entstehenden Stäuben eine bedeutsame Rolle.



REINIGUNG UND WIEDERVERWENDUNG



SCHNELLE UND WIRKSAME ABREINIGUNG

des Druckers und seiner Bauteilen



RÜCKGEWINNUNG VON NICHT VERWENDETEN STÄUBEN

zur Kostensenkung



SCHUTZ VOR EXPLOSION-GEFÄHREN

Sicherheitsvorrichtung bei
der Neutralisierung von
explosionsgefährdeten Stäuben



Kammerreinigung



Reinigung der gedruckten Teile



Bodenreinigung

LÖSUNGEN FÜR DIE PULVERBETTFUSION



FÜR POLYMERE

SLS SELECTIVE
LASER
SINTERING

LASER

POLYMERSTAUB



FÜR METALLE

SLM SELECTIVE
LASER
MELTING

LASER

METALLSTAUB



AUSWAHLGRUNDLAGE GEMÄß VERWENDUNGSZWECK



P13821 | P13935 | P13936

P11827

A2100

A115 | A221 | A165 | A231

| | ZYKLONABSCHIEDER | INERTER VORABSCHIEDER | M H PRO ACD | FOX |
|--|------------------|-----------------------|-------------|-----|
| RÜCKGEWINNUNG VON POLYMER- ODER METALLSTAUB | ■ | | ■ | ■ |
| INERTISIERUNG VON METALLPULVER | | ■ | | |
| POST-PROCESSING REINIGUNG | | | | |



A2160

A2220 | A2225

A1096

A1103

| M45 H ACD INERT | ECOBULL H ACD INERT | DF 22 | DF 40 |
|--------------------|------------------------|-------|-------|
| ■ | ■ | | |
| | | ■ | ■ |

AUSWAHLGRUNDLAGE

PULVERRÜCKGEWINNUNG

3D-Druckstäube sind teure Stoffe. Die Sammlung in geeigneten Edelstahlbehältern ermöglicht es, diese Stäube, nach einem geeigneten Siebprozess, wiederzuverwenden.



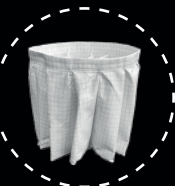
FOX Z20/22

nach ATEX Zone 20 intern zertifizierte Filterkammer zur Absaugung von leitfähigem Staub Typ IIC

ANTISTATISCHER STERNFILTER STAUBKLASSE M



35.000 cm²



SEITENKANALVERDICHTER, ATEX GEPRÜFT von 2,2 kW bis 7,5 kW



ALLE KOMPONENTE SIND GEEDET

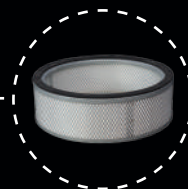


EDELSTAHLBEHÄLTER AISI 304

Lt 100



MANUELLER FILTERRÜTTLER



[AUF ANFRAGE] HEPA-FILTER STAUBKLASSE H14



22.000 cm²



EINDRINGEND-TANGENTIAL MIT ZYKLON



Leistung: von 2,2 Kw bis 7,5 Kw



Fassungsvermögen: 100 Lt



Abmessungen: mm 660 X 1200 X 1510 h

M H PRO ACD



ANTISTATISCHER STERN-FILTER STAUBKLASSE M

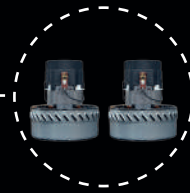


ALLE KOMPONENTE SIND GEEDET



EDELSTAHLBEHÄLTER AISI 304

Lt 45



X2 BY-PASS MOTORS 230 V

ANZEIGER VERSTOPFTER FILTER

Der Filter muss gereinigt werden



STANDARD FILTER CARTRIDGE HEPA H14

SAUGSTUTZEN MIT DEFLEKTOR



Leistung: 2,6 kW



Fassungsvermögen: 45 Lt



Abmessungen: mm 516 X 545 X 1250 h



ABSCHEIDER MIT ZYKLON

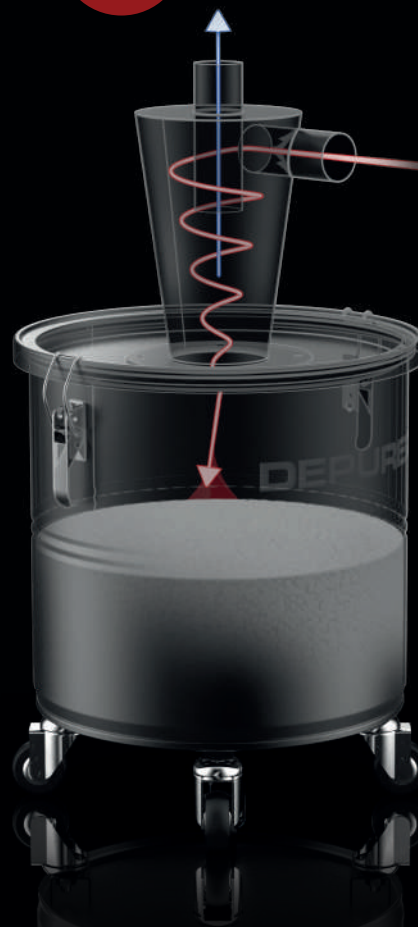
Der kompakte und robuste pulverbeschichtete Abscheider ist ein entscheidender Game-Changer für die Industrien, die ihre Reinigungsprozesse optimieren möchten. Durch die effektive Trennung sämtlicher Rückstände aus dem Luftstrom und das Sammeln von bis zu 95 % des Staubs, bevor dieser den Hauptfilter des Staubsaugers erreicht.

- praktische Sammlung feiner Pulver
- maximale Flexibilität beim Einsatz der Absaugungsanlage

VORABSCHIEDER ERHÄLTICH IN 3 AUSFÜHRUNGEN



45Lt - 65Lt - 100Lt



LUFT ■
STAUB ■

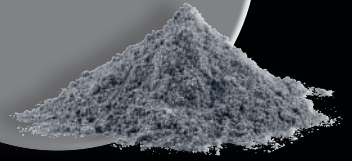
VORABSCHIEDER REDUZIEREN DEUTLICH DEN VERSCHLEIß DER HAUPTFILTER DER SAUGER.

AUSWAHL GRUNDLAGE

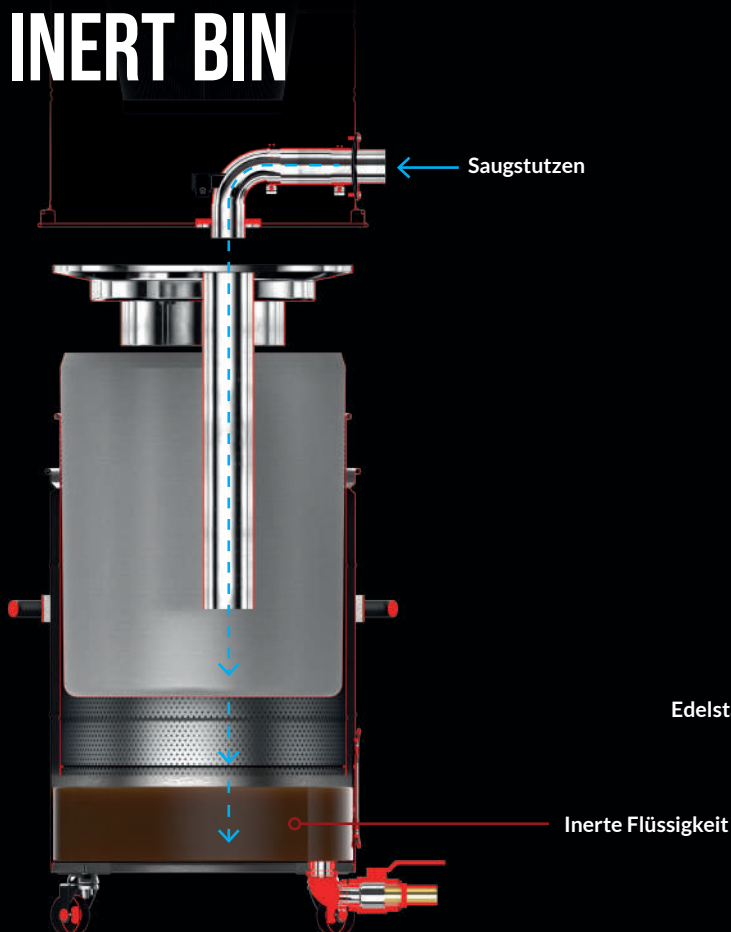
EXPLOSIONGEFÄHRDERTER STÄUBE INERTISIERUNG

Durch angemessene Vorrichtungen erfolgt die Absaugung von nicht verwendeten Stäuben in totaler Sicherheit, damit eine Explosion vermieden wird. Depureco hat ein ausgeklügeltes Gerät entwickelt, durch das der versammelte Staub in eine inerte Flüssigkeit eintaucht, wodurch jegliche Explosionsgefahr ausgeschlossen wird und eine sichere Entsorgung des nun inerten Pulvers ermöglicht wird.

METALLSTAUB



INERT BIN

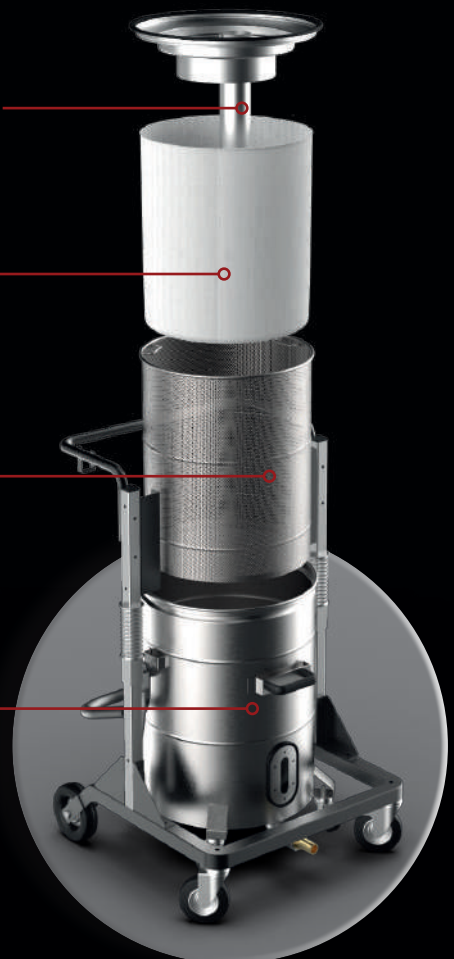


Tauchdüse

Nylonfilter

Edelstahlkorb

Edelstahlbehälter AISI 304



TB 18 AM | BL AM

X2
BY-PASS MOTORS
230 V

STANDARD
FILTER CARTRIDGE
HEPA H14

STANDARD HYDROGEN VENT
Pressure relief valve

KAMMER FÜR INERTE
FLÜSSIGKEITEN MIT
INSPEKTIONSFENSTER

ALLE KOMPONENTE
SIND GEERDET

Lt **45**

Leistung: 1,8 kW

Abmessungen: mm 550 X 620 X 1400 h

ATEX
CERTIFIED
AVAILABLE

Brushless head
and side channel
blower

PATENTIERTES SYSTEM
ZUR SCHNELLVERBINDUNG

BZW. ZUM SCHNELLÖSEN DER
TAUCHDÜSE

ALLE KOMPONENTE
SIND GEERDET

AUSTRAGSSYSTEM



ECOBULL AM

SEITENKANALVERDICHTER,
ATEX GEPRÜFT

Bis zu 4 kW

ALSO AVAILABLE WITH
ATEX CERTIFICATION



STANDARDMÄSSIG MIT
ÜBERDRUCKVENTIL AUSGESTATTET

KAMMER FÜR INERTE
FLÜSSIGKEITEN MIT
INSPEKTIONSFENSTER

EDELSTAHLBEHÄLTER
AISI 304

Lt **100**

Leistung: bis zu 4 kW

Abmessungen: mm 660 X 800 X 1630 h

SICHERHEITSVENTIL

PATENTIERTES SYSTEM
ZUR SCHNELLVERBINDUNG

BZW. ZUM SCHNELLÖSEN
DER TAUCHDÜSE

ALLE KOMPONENTE
SIND GEERDET

AUSTRAGSSYSTEM



AUSWAHLGRUNDLAGE

NACHBERARBEITUNG

Industrielle Entstauber spielen eine wichtige Rolle im Lauf des Nachbearbeitung-Vorganges. Sie bieten eine effektive Lösung zur Reinigung gedruckter Teile und verbessern die Gesamtqualität der Endprodukte erheblich.



DF 22 + DF 40

ABSAUGMOTOR
ATEX geprüfter Industrieventilator.

**[AUF ANFRAGE]
HEPA-FILTER
STAUBKLASSE H14**

• 120.000 cm²
• 160.000 cm²

STERNFILTER DER STAUBKLASSE M

• 24.000 cm²
• 45.000 cm²

**MANUELLER
FILTERRÜTTLER**
Griff zum Schütteln des Filters.

**ALLE KOMPONENTE
SIND GEERDET**

**SAUGSTUTZEN KOMPL.
MIT ABSPERRSCHIEBER**
Zum Anschliessen des Absaugungsarms bzw. des Schlauches.

**ATEX
Absaugungsarm**

**EDELSTAHLBEHÄLTER
AISI 304**

Lt 65/100

Leistung: bis zu 4 kW

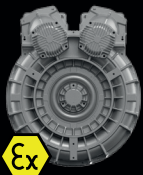
Fassungsvermögen: 65/100 Lt

Abmessungen: mm 630 X 1100 X 2150 h

AUSWAHLGRUNDLAGE

ZENTRALISIERTE ABSAUGANLAGE

Verbessern Sie die Reinigungsarbeitweise mehrerer 3D-Drucker beim Sammeln des Absaugmaterials in einem Behälter. Vereinfachen Sie Nachbearbeitungsaufgaben, steigern Sie die Produktivität und sorgen Sie mühelos für eine sauberere Arbeitsumgebung.



ABSAUGUNG MITTELS
ATEX-ZERTIFIZIERTE SEITEN-
KANALVERDICHTER

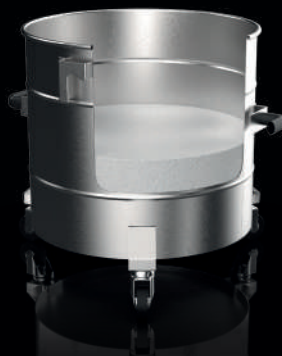


MEHRFACHE
ABSAUGUNGSSTELLEN

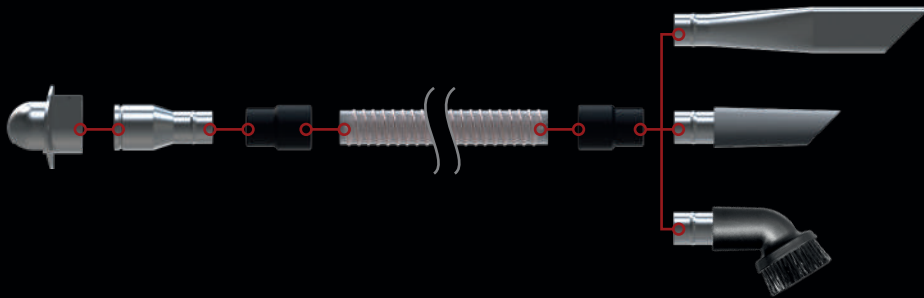


KAMMERREINIGUNG

**DAS GESAMTE AUFGESAU-
GTE PULVER WIRD**
IN EINEM EDELSTAHL-
BEHÄLTER GESAMMELT,
UM GESIEBT UND
WIEDERVERWENDET ZU
WERDEN.



ZUBEHÖR



INTUITIVE ZUBEHÖRANSCHLÜSSE

ZUBEHÖR-SET



P13641

40 mm

ATEX Starter Set

P12378

50 mm



P13642

40 mm

ATEX Set Pro

P12377

50 mm

VERBINDUNGEN



P12302

40/50 mm

Gummimuffe für 'EVA' Schlauch

P12301

40/50 mm

Gummimuffe für 'PUR' Schlauch



P12334/100

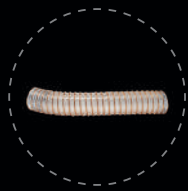
100 mm

Flansch für Absaugarm

P12334

160 mm

SCHLÄUCHE



P11841/40

40 mm

"PUR" polyurethane antistatischer Schlauch

P11841/50

50 mm



P12316

40 mm

"EVA" elektrischleitender Schlauch

P12317

50 mm



P00299

40 mm

Antistatisches Flachrohr

P00301

50 mm



P13600/EX

40 mm

Antistatisches Flachrohr aus PVC



P10475

40 mm

Antistatisches gummi Flachrohr

P10415

50 mm



P00640/A

40 mm

Doppelbogenrohr für Bodendüse

P00649

50 mm



P11495

40 mm

Bürste mit antistatischen Messingborsten

P11496

50 mm



P13597/EX

40 mm

Bodendüse mit Borsten ATEX

P01042/EX

50 mm

TECHNISCHE DATEN

ADDITIVE MANUFACTURING VACUUMS



| Technical data | Units | MH PRO ACD | FOX | M45 H ACD INERT | ECOBULL H ACD INERT M T |
|-------------------------|--------|---------------------------|----------------------------------|-----------------------|---------------------------|
| ATEX marking | | ACD | II 1/3D Ex htc IIIC T140°C Da/Dc | ACD | ACD |
| Code | | A2100 | A115 A221 A165 A231 | A2160 | A2220 A2225 |
| Motor type | | X2 By-Pass motors | Side Channel Blower | X2 By-Pass motors | Side Channel Blower |
| Power | kW | 2,6 | 2,2 - 4 - 5,5 - 7,5 | 2,6 | 1,8 - 3 |
| Voltage Frequency | V Hz | 230 50-60 | 400 50-60 | 230 50-60 | 230 - 400 50-60 |
| IP Insulation class | | 54 F | --- | 54 F | 55 F |
| Continuous vacuum | mBar | 250 | 200 - 230 - 240 - 280 | 250 | 230 |
| Max air flow | m³/h | 380 | 320 - 450 - 550 - 550 | 380 | 240 - 340 |
| Overpressure valve | | --- | Included | Included | Included |
| Suction inlet | Ø mm | 50 | 80 | 50 | 50 |
| Capacity | Lt | 45 | 100 | 45 | 65/100 |
| Liquid filter | | --- | --- | Polypropylene150µ | Polypropylene150µ |
| Powder separation | | --- | --- | Metal grid | Metal grid |
| Spark trap filter | | --- | --- | Metal mesh filter | Metal mesh filter |
| Discharge valve | | --- | --- | Included | Included |
| Dimensions | mm | 516 X 545 X 1250 h | 660 X 1200 X 1510 h | 550 X 620 | 660 X 800 X 1630 h |
| Weight | Kg | 38 | 142 - 257 - 177 - 242 | 1400 | 95 - 120 |
| Primary filter | | | | | |
| Type - Polyester | | M Class Antistatic filter | M Class Antistatic filter | M Class Cartridge | --- |
| Filtering surface | cm² | 6.000 | 24.000 | 35.000 | --- |
| Secondary filter | | | | | |
| Type - Glass fiber | | H14 cartridge | H14 cartridge | H14 conical cartridge | H13 conical cartridge |
| Filtering surface | cm² | 22.000 | 28.000 | 22.000 | 35.000 |



| Technische Daten | Masseinheit | DF 22 Z22 | DF 40 Z22 |
|-----------------------------|-------------|--------------------------------|---------------------|
| ATEX-Markierung | | II3GDExhtcIIIB T140°C GcDc | |
| Produktcode | | A1096 | A1103 |
| Motor typ | | Electric fan | Electric fan |
| Leistung | kW - HP | 2,2 - 3 | 4 - 5,5 |
| Spannung Frequenz | V Hz | 400 50-60 | 400 50-60 |
| IP Schutzklasse | | 55 F | 55 F |
| Max. Unterdruck | mBar | 352 350 350 | 370 340 270 |
| Unterdruck am Ansaugöffnung | mBar | 340 320 280 | 300 270 200 |
| Max. Luftleistung | m³/h | 800 1000 1400 | 1500 2100 2700 |
| Sauganschluss | Ø mm | ^ 100 120 150 ^ | ^ 150 180 200 ^ |
| Sammelbehälter | Lt | 65/100 | 65/100 |
| Maße | mm | 660 X 800 X 1630 h | 630 X 1100 X 2150 h |
| Gewicht | Kg | 80 | 145 |
| Hauptfilter | | | |
| Typ - Polyester | | Antistatischer M Klasse Filter | |
| Filterfläche | cm² | 24.000 | 45.000 |
| Optional filter | | | |
| Type - Fiberglas | | H13 Filterpatrone | H13 Filterpatrone |
| Filterfläche | cm² | 120.000 | 160.000 |

| Technische Daten | Masseinheit | ABSCHIEDER MIT ZYKLON | INERT ABSCHIEDER |
|--------------------------|-------------|--------------------------|-------------------|
| Produktcode | | P13821 P13935 P13936 | P11827 |
| Sicherheitsventil | | --- | enthalten |
| Sauganschluss | Ø mm | 50 | 50 |
| Sammelbehälter | Lt | 45 65 100 | 100 |
| Filter für Flüssigkeiten | | --- | Polypropylene150µ |
| Filter für Staub | | --- | Edelstahlkorb |
| Funkenfilter | | --- | Metal mesh filter |
| Austragssystem | | --- | enthalten |

SORTIMENTE ATEX



Entdecken Sie unsere breite Reihe an Vorschläge, Ihren Handel auszubauen.

ABSAUGLÖSUNGEN FÜR DIE METALLINDUSTRIE

B. ADDITIVE FERTIGUNG BEREICH

Industriesauger sind für Nachbearbeitungsvorgänge und Wartung unerlässlich, sorgen für eine qualitativ hochwertige Produktion und verringern das Risiko von Maschinenschäden.

A. CNC VORRICHTUNGEN

Industriesauger für CNC-Maschinen sorgen für eine effiziente und zuverlässige Entfernung von Öl, Kühlmittel und Ölnebel, um optimale Betriebs- und Umgebungsbedingungen aufrechtzuerhalten und die Lebensdauer der Ausrüstung zu verlängern.

D. SANDSTRAHLEN

Industriesauger ermöglichen die Rückgewinnung von Sand und verbessern die Prozesswirksamkeit

C. METALLBEARBEITUNG BEREICH

Hocheffiziente, kostengünstige Industriesauger mit grossen Fassungsvermögen um Arbeitsplätze sauber und sicher zu halten.

G. LAGER

Vielseitige und effektive Industriesauger für allgemeine Reinigungs- oder Überkopfanwendungen bieten leistungsstarke Saug- und Filterfunktionen, um saubere und sichere Arbeitsbereiche zu gewährleisten.

F. SCHWEISSEN

Industriesauger zur effektiven Erfassung und Entfernung gefährlicher Schweißrauche und Partikel indem eine sicherere und gesündere Arbeitsumgebung gewährleisten.

E. INDUSTRIELACKIERUNG BEREICH

Die Industriesauger sorgen für eine effektive Entfernung von Overspray, Staub und Ablagerungen, was zu hochwertigen Oberflächen und weniger Verunreinigungen führt und gleichzeitig eine sichere und gesunde Arbeitsumgebung gewährleistet.



Via Venezia, 32 · 10088 Volpiano (TO)
Tel. +39 011 98.59.117

www.depureco.com
depureco@depureco.com

